

Die Zeit ist reif
– Hymer.



Reisemobil-Programm 1992

 **HYMER**

Auch Sie haben sich einen Hymer verdient. Warum sollten Sie sich mit weniger begnügen. Denn Freizeit ist immer auch ein Stück aufschlußreicher Selbstdarstellung. Und Hymer-Fahrer sind betont anspruchsvolle Individualisten, die ihren Traum von Freiheit in besonderer Art und Weise verwirklichen.

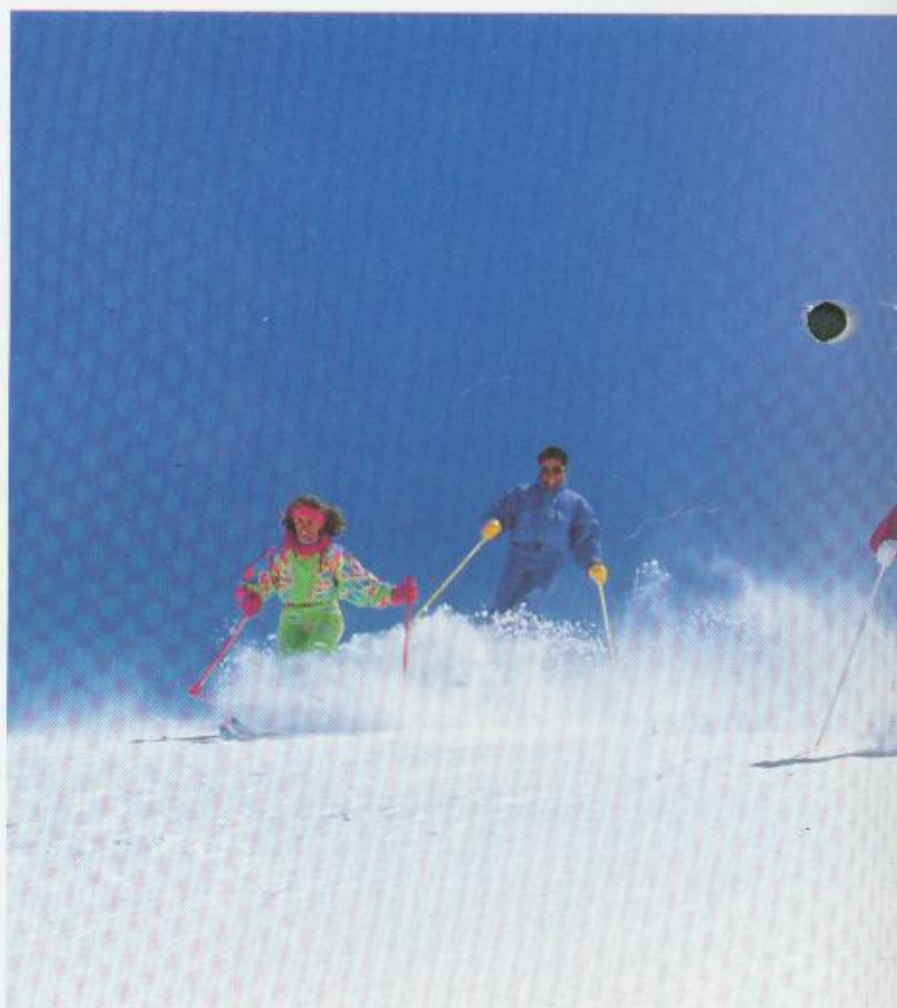
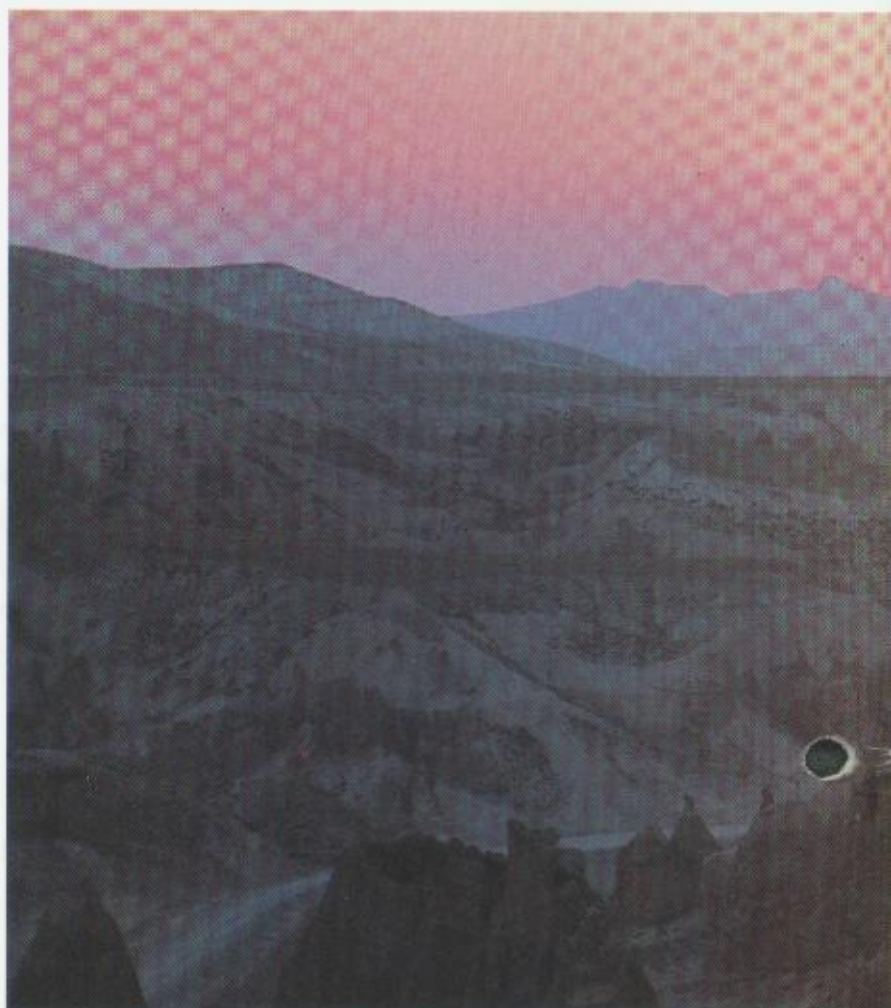
Die Zeit ist reif –
Hymer.

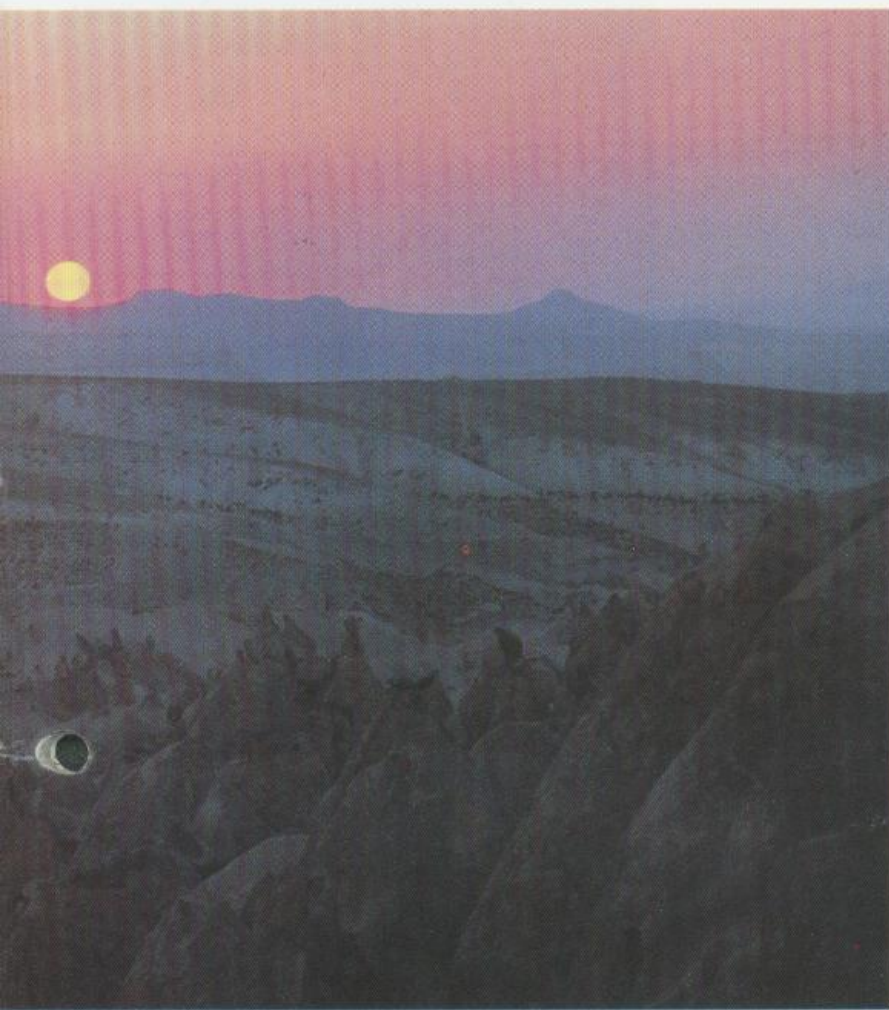
Mit Hymer verbindet sich:

- 30 Jahre Erfahrung
(1961 erstes Hymer-Reisemobil)
- überzeugende Modellvielfalt
(24 Modelle mit verschiedenen Grundrißvarianten)
- große Sicherheit
(GS-geprüfte Sicherheit der Dekra, jetzt auch 3- Punktgurtprüfung im Wohnbereich)
- enorme Stabilität
(z. B. die Stahlprofilkonstruktion)
- lange Lebensdauer
(Qualität bringt hohen Wiederverkaufswert)
- Dichtigkeit
(6 Jahre Garantie auf Dichtigkeit der Hymer-Aufbauten)
- bestes Preis/Leistungsverhältnis
(von den Lesern der Zeitschrift Promobil genannt)
- hohe Isolationseigenschaften
(z. B. Isolationswert, der einer 49 cm starken Ziegelwand entspricht)
- das Original
(z. B. erstes vollintegriertes Reisemobil, Vorbild für eine ganze Wohnmobilgeneration)
- das Vertrauen in eine Marke, die Maßstäbe setzt, die den Fortschritt perfekt interpretiert.

Steigen Sie ein in die Welt von Hymer. Die Zeit ist reif.

Freizeit
Freiheit





Wer sich den Blick für die Reize der Natur bewahrt hat. Wer sich der Faszination fremder Eindrücke unvoreingenommen öffnet; erlebnishungrig, dem Neuen aufgeschlossen. Wer ein wenig Abenteuerlust in der Freizeit verspürt. Wer ferne Städte erkunden will. Wer Menschen in ihrer eigenen Umgebung erleben will, für den bietet Hymer die sichere Möglichkeit Fernweh zu erfahren.



Sehr oft ist die Persönlichkeit der Hymer-Fahrer von sportiven Aktivitäten geprägt. Wenn ein Lüftchen zum Wind wächst, schlägt das Herz eines Surfers höher. Wenn Schneeflocken die Bergwelt in eine weiße Pracht verwandeln, möchte der Skifahrer die Bretter anschnallen. Ob Sommer oder Winter; immer ist ein Hymer-Reise-mobil das komfortable Ferienhaus, die gemütliche Skihütte oder das elegante Domizil an den aufregendsten und schönsten Orten der Welt. Der Ausgangspunkt für viele Aktivitäten.

5 Programme

Mit 24 Modellen in 5 Baureihen bietet Hymer die größte Programmvierfalt auf dem europäischen Kontinent.

Hymercar

Hymertramps

Hymercamps

Hymermobile

Hymermobil S-Klasse



Das kompakte Modell, nicht nur für den großen Urlaub, auch für die „Wochenendferien“ sowie als Erstfahrzeug für den täglichen Gebrauch. Der Hymercar verbindet die Wendigkeit eines Pkw's mit dem Komfort, der auf größeren Touren gewünscht wird.



Die elegante, strömungsgünstige Front der Hymertramps wirkt sich positiv im Kraftstoffverbrauch aus. Fahrverhalten und Handling, verbunden mit exzellentem Wohnraumkomfort, bilden in dieser Kategorie die besonderen Vorteile. Hymertramp 155 und Hymertramp 164, zwei Modelle für den Vielfahrer.



Nicht nur das Dach mit dem Extra-Bett zeichnet die Alkovenmodelle aus, sondern auch das Fahrerhaus mit den beiden vorderen Einstiegstüren. Besonders günstiges Preis/Leistungsverhältnis und acht verschiedene Grundrisse sind überzeugende Pluspunkte dieser beliebten Modellreihe.



Das klassische Hymermobil, Maßstab für eine ganze Generation von Reisemobilen. Diese komplett integrierte Baureihe ergibt ein großzügiges Wohngefühl durch den in den Wohnraum miteinbezogenen Fahrerraum. Durch ein absenkbares Bugdoppelbett kann der Fahrerhausbereich auch als Schlafrum genutzt werden.



Die sechs Modelle in der zeitlos, souveränen Form stellen die Spitzenklasse des Hymer-Reisemobilprogramms dar. Mercedes-Benz-Chassis für luxuriöses, komfortables Reisen. Eine exklusive Baureihe, die einem hohen Anspruchsniveau qualitätsbewußter Individualisten entspricht.











Flexibilität ist gefragt. Der Hymercar vereint in seiner kompakten Bauweise auf dem Fiat-Ducato-Chassis einerseits ein Reisemobil mit allem Komfort und andererseits ein Pkw-Fahrgefühl.

Handliche 5-Gang-Lenkradschaltung, höhenverstellbare Sicherheitsgurte, funktionales Instrumenten- und Armaturenbrett.

Die wirksame Isolation sorgt neben den Integral-S3-Fenstern im Dach- und Wohnbereich für die Ganzjahres-Tauglichkeit. Sonnen- und Insektenschutzrollos sind integriert.

Wohnen ist Geschmacksache. Deshalb gibt es den Hymercar in wohnlicher Teakmöbelvariante oder in moderner, heller Fashion-Möblierung.

Der gelungene Grundriß wird durch die praktischen Heck- und Seiten-Einstiegsmöglichkeiten ideal ergänzt. Der im Heck angeordnete Waschraum hat den Vorteil, sich an heißen Tagen mittels ausziehbarer Dusche auch im Freien erfrischen zu können.

Leicht gelingt der Umbau zur zusätzlichen Liegefläche, für 2 Personen ein bequemer Schlafplatz.

Küchenkomfort auf kleinem Raum. Emallic-Spüle, elektrische Wasserversorgung, 2-Flamm-Gaskocher, Besteckschublade, viel Stauraum und ein praktischer Abfalleimer. Der 60-l-Kühlschrank befindet sich im Heckbereich des Fahrzeugs.



Der Hymercar ist das ideale Freizeitfahrzeug. Für den Aktiven, der damit für jede Sportart (Surfen, Radfahren, Schwimmen, Kajakfahren, Drachenfliegen...) seinen Transporter, die Umzugskabine und seinen Schlafplatz parat hat. Für den „Kultururlauber“, der nach ausgedehnten Museums- und Kunstaustellungsbesuchen sein pri-



Das geräumige Doppelbett im „1. Stock“, mit durchgehender Polsterfläche.



Durch eine faltwand läßt sich der Wasorraum zum Wohnraum hin abteilen. Der ausziehbare Kombi-Wasserhahn am Waschbecken kann an heißen Tagen auch als Außendusche verwendet werden.

vates „Cafe“ oder nach der Konzert- oder Theatervorstellung sein Hotelzimmer mit Kleiderschrank und Nachtkabine vorfindet. Ein kompaktes, komfortables Reisefahrzeug, nicht nur für den großen Urlaub, sondern auch für's „Weekend“.





Hymertramp 155





Hyertramp 155 Stoffkombination „Rom“



Hyertramp. Ein Konzept, bei dem bequemes Fahren und komfortables Wohnen in idealer Weise verbunden sind. Die aerodynamisch günstige Frontgestaltung wirkt sich auch bei größeren Geschwindigkeiten positiv aus. Darum eignen sich die beiden Hyertramps ganz besonders für große Touren, ohne dabei auf Wohnkomfort verzichten zu müssen.

Heckküche im Hyertramp 155 mit lageunabhängigem 70-l-Kühlschrank mit 2-Sterne-Kühlfach.





Absenkbares Doppelbett.

Beim Modell 155 läßt sich das bequeme Doppelbett unter dem Dach mit einem einfachen Handgriff in zwei Stellungen nach unten einrasten. Somit steht immer ein fertig gemachtes Bett zur Verfügung. Der Wohnraum selbst zeigt sich von der besten Seite. Eine großzügige Mittelsitzgruppe mit gegenüberliegender Sitzcouch lädt zum komfortablen Verweilen ein. Ideal sind die Sitzplätze auch bei der Fahrt, da alle Personen im bestgefederten Bereich sitzen können. Im Heck ist die gutausgestattete Küche und der großzügige Waschraum mit Dusche untergebracht.

Beim Modell 164 stellt das fest eingebaute Bett im Heck des Fahrzeugs eine besonders luxuriöse Variante dar. Dazu ein geräumiger Kleiderschrank und gegenüberliegend der komfortable Waschraum. Eine Besonderheit: die Küche mit viel Arbeitsfläche und umfangreicher Ausstattung. Lageunabhängiger 70-l-Kühlschrank mit 2-Sterne-Tiefkühlfach, viel Stauraum, ein Gewürzbord, elegante, praktische Abdeckung für den Kocher und vieles mehr.

Waschraum mit Frischwasser-Spültollette, bequeme Entsorgung über Außenklappe, integrierte Duscheinrichtung mit Heiß- und Kaltwasser.





Hymercamp 55





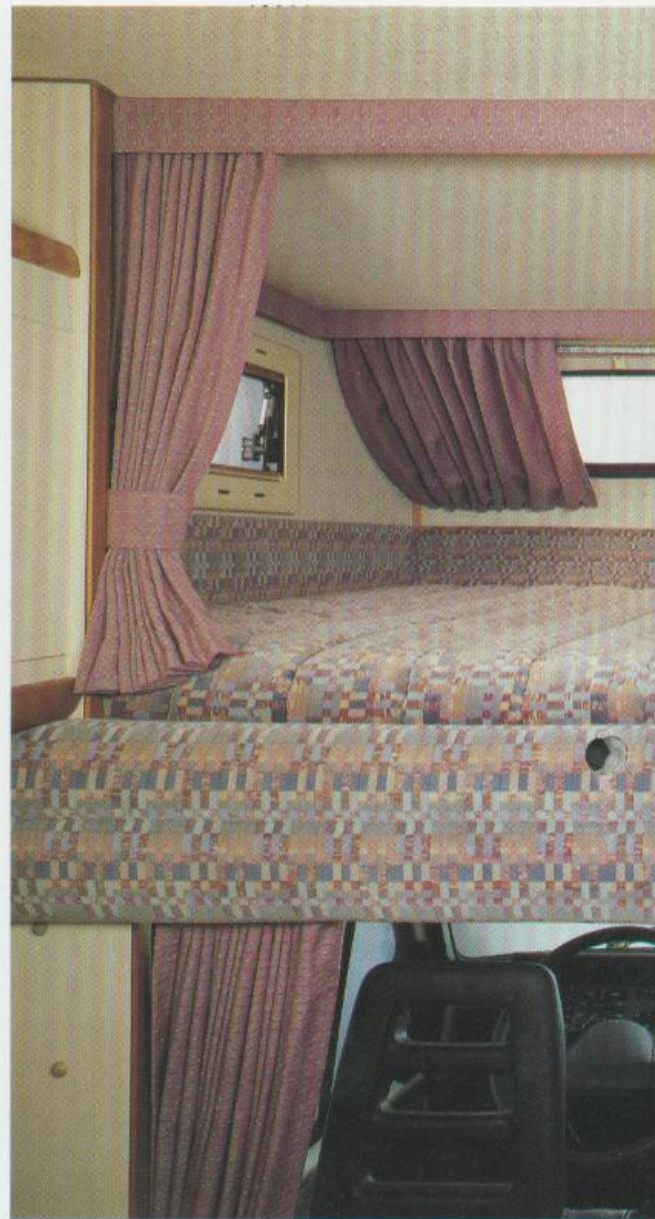
Hymercamp 51, Fashion, Stoffkombination „Knossos“.



Kinderzimmer mit Stockbetten auf Wunsch im Hymercamp 65.

Charakteristisch für den Hymercamp ist der geräumige Alkoven mit traumhaft bequemem Doppelbett und aufwendigem Bettenunterbau. Drei Fenster – 2 davon ausstellbar – bieten einen ungestörten Ausblick und sorgen für ein angenehmes Raumklima.

Die acht Hymercamp-Modelle gibt es in den hymertypischen, gediegenen Porenteak-Möbeln. Die Modelle 46, 51, 52, 55 und 56 zusätzlich auf Wunsch im attraktiven Fashion-Design. Hochwertige Verarbeitung kombiniert mit Funktionalität, durchdacht bis zu den abgerundeten Ecken und Kanten, kennzeichnen 30 Jahre Erfahrung im Reisemobilbau.





Küchenzeile Fashion im Hymercamp 51.

Ob zeitlos elegant oder im jugendlichen Fashion-Design; die Polsterstoffe, Gardinen und Vorhänge harmonieren mit dem gesamten Raumkonzept.

Staukästen und Schränke lassen sich mit den praktischen Verschlüssen an Türen und Klappen sicher schließen. So bleibt alles an seinem Platz, auch wenn's auf der Straße mal holprig zugeht.

Was man nicht sieht: die moderne Technologie, die im Aufbau steckt. Die PUAL-Bauweise, die patentrechtlich für Hymer geschützt ist, bietet die Isolationswerte, die einer 49 cm starken Ziegelwand entsprechen. Damit bleibt es im Sommer angenehm kühl und im Winter gemütlich warm. Der Gasverbrauch beim Heizen bleibt minimal. Ein Gebläse, das für Warmluft und Frischluft im gesamten Wohnraum sorgt, trägt immer zu einem angenehmen Klima bei. Alle Sitzgruppen sind außerdem mit Winterrückenlehnen ausgestattet.



Alkovenbett im Hymercamp, Fashion, Stoffkombination „Knossos“.

Mittelsitzgruppe im Hymercamp 55, Stoffkombination „Athen“.



Hypermobil





Hymermobil 554





Hymermöbil 694, Barversion, Stoffkombination „Uni Sand“.



Waschraum mit separater Duschkabine im Hypermobil 694.

Unabhängig sein, Freizeit genießen. Mit der klassischen Hypermobil-Modellreihe läßt sich der Anspruch nach komfortabler Wohnlichkeit in schönster Form verwirklichen. Die komplett integrierte Bauweise ist auf der Stahlprofilkonstruktion aufgebaut. Stabilität und Aufbauqualität bilden die Basis dieser erfolgreichen Baureihe. Der großzügige Wohnraum wird durch den integrierten Fahrerraum erweitert.

Die komfortablen Fahrer- und Beifahrersitze in Clubsesselform mit integrierten Kopfstützen sind vielseitig verstellbar. Höhen- und Neigungsverstellung bei der Sitzfläche. Rückenlehne und Armstützen können in der Neigung individuell angepaßt werden und überall, wo es nach dem Grundriß sinnvoll ist, sind die Sitze drehbar.



Dabei ergänzen diese bequemen Clubsessel die gediegene Atmosphäre des gesamten Fahrzeugs. Neben diesem Sitzkomfort bildet das ergonomische Cockpit die ideale Ergänzung mit interessanten Details. Großzügige Ablagen, übersichtliche Panoramafenster, genau angepaßte Sicherheitsgurte, Lüftungs- und Heizungsanlage, große Sonnenschutzblenden, Innenrückspiegel, Kontrollleuchte für die Trittstufe, wirksame Frischluftdüsen und der praktische Hauptschalter für die Wohnraumelektrik.



Hymermobil 544, Stoffkombination „Tiber“.

Komfortküchen-Zelle mit 4-flammigem Gasherd im Hymermobil 694.

Die integrierte Bauweise ermöglicht in dem geräumigen Fahrerhausbereich das absenkbare Bugdoppelbett. Mit einem Handgriff wird dieses Bett in Schlafposition gesenkt und an beiden Seiten automatisch ein Vorhang zur Verdunkelung geschlossen. Durch Absenken bis fast auf das Armaturenbrett bietet diese oft kopierte „Hymer-Lösung“ viel Platz nach oben. In den Modellen 534, 544, 554 und 564 ist dieses Bett vorhanden, auf Wunsch bekommt man es auch bei den größeren Modellen 644, 654 und 694.





Hymermobil 670

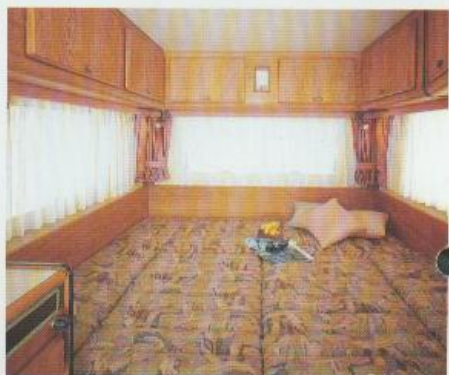




Wohnmobil 670, Stellkombirollen „Tiber“.



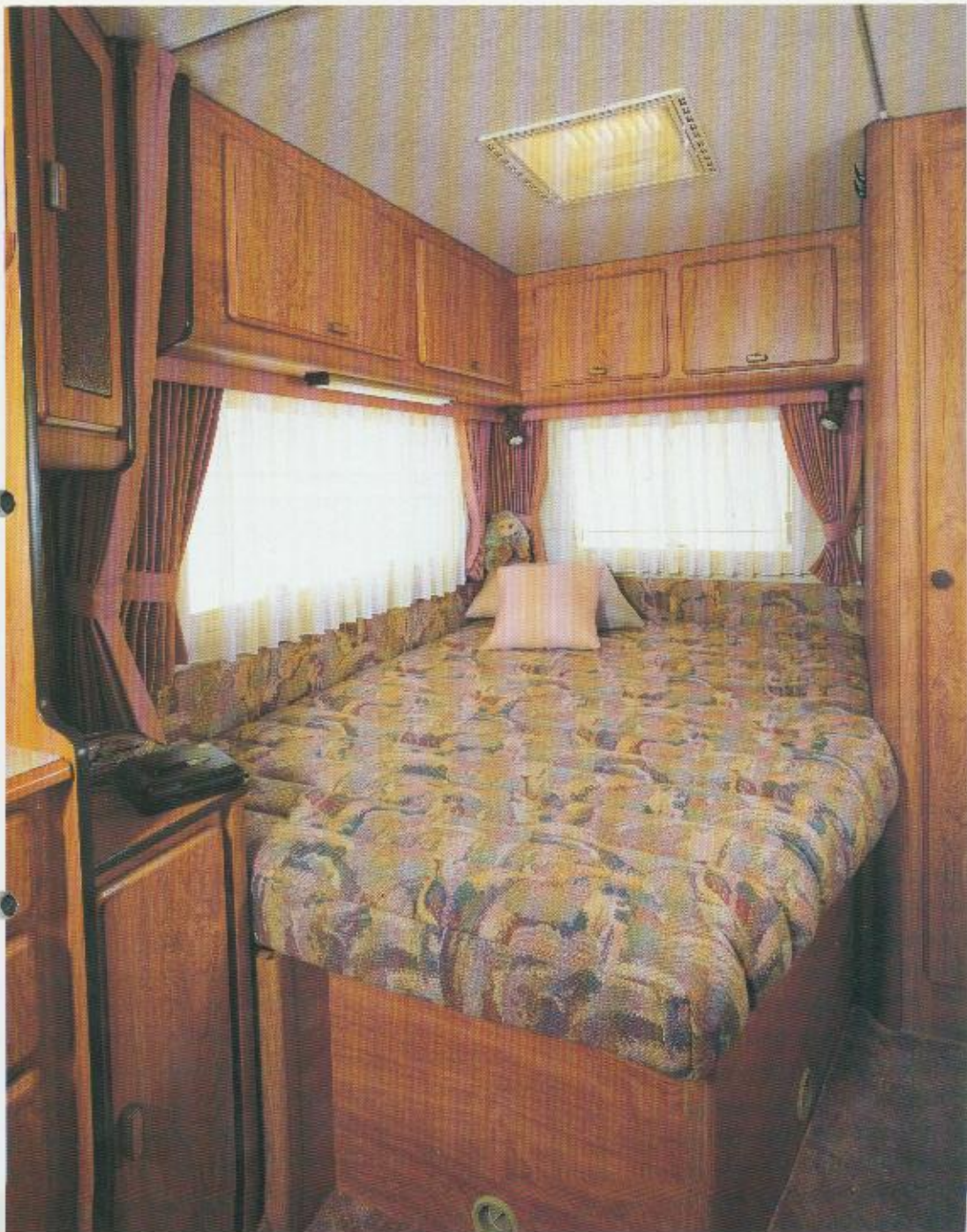
Komfortable Küche im Hypermobil 670.



Liegefläche im Hypermobil 550, Stoffkombination „Tiber“.

Exklusiv und souverän präsentiert sich die Spitzenklasse des Hymer-Reisemobilprogramms. Basis dieser eleganten Baureihe ist das Mercedes-Benz-Chassis. Die abgerundete Dachkonstruktion besteht aus einer doppelwandigen GFK-Schale und ist ein besonderes Merkmal der S-Klasse. Auch im Bugteil und im Heckbereich dominieren runde Formen und charakterisieren so die markante Außenoptik. Ein zeitlos, elegantes Styling, das dynamischen Fahrkomfort vermittelt, wobei das einfache Handling durch die Hydro-Lenkung unterstützt wird. Für besondere Fahrsicherheit sorgt das serienmäßige Antiblockiersystem.

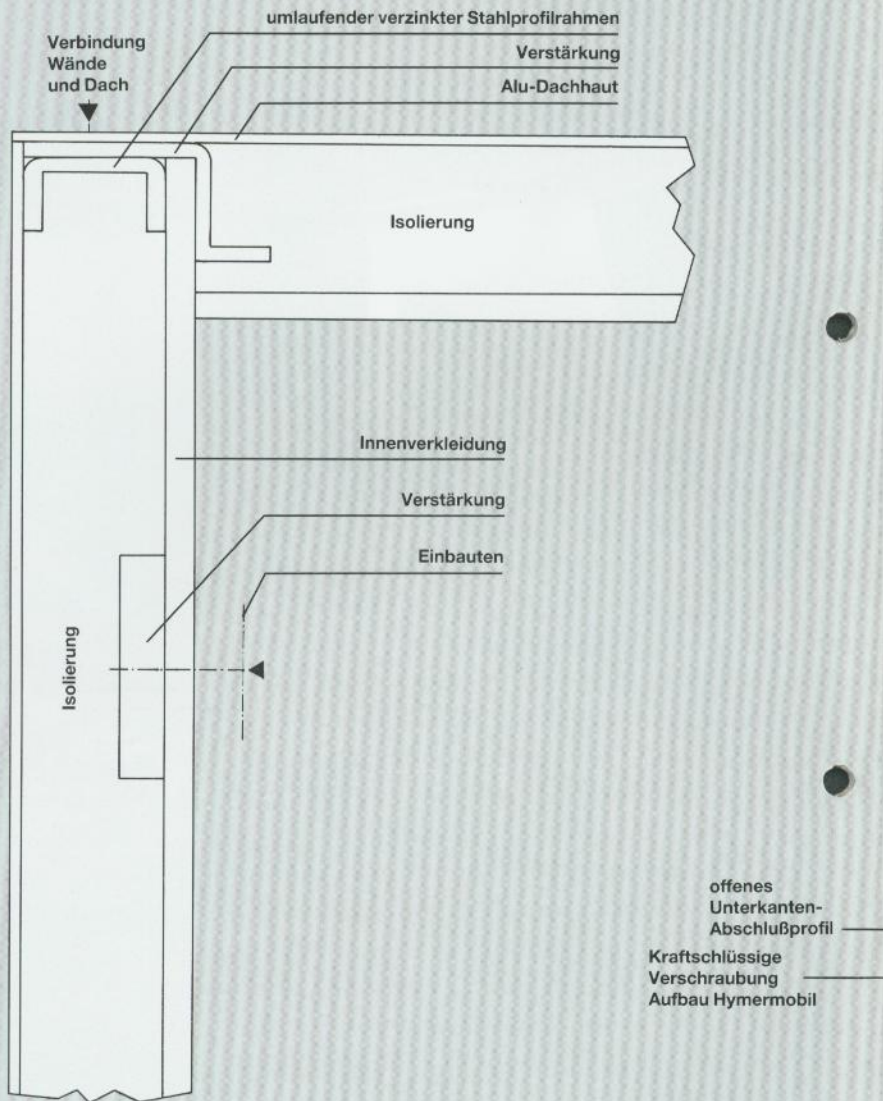
Wer den Innenraum über die elektrisch ausfahrbare Eintrittsstufe betritt, den erwartet eine luxuriöse, umfangreiche Ausstattung. Schon die durchgängige, weiche Deckenbespannung trägt zu dem großzügigen Raumgefühl bei. Intelligente Lösungen stecken im Detail. 30 Jahre Erfahrung zeigt sich unter anderem auch dadurch, daß sämtliche technischen Verlegearbeiten in Installationskanälen verlaufen. Die Wasserversorgung erfolgt über einen Frischwassertank, der je nach Fahrzeugtyp bis zu 180 l faßt und der Abwassertank kann bis zu 145 l aufnehmen (Modell 700). Über ein Check-Control-Panel, das über der Küche angebracht ist, sind sämtliche Funktionen kontrollierbar. Neben der funktionalen, technischen Ausstattung wurde allergrößtes Augenmerk auf die Wohnatmosphäre gelegt. Die hochwertigen Hymermöbel harmonisieren mit den farblich passenden Polsterstoffen, den Gardinen und Vorhängen. Die Wahl zwischen verschiedenen Stoffdesigns ermöglicht eine individuelle Optik. Auch für eine umfangreiche Urlaubsgarderobe sind die Kleiderschränke, Dach- und Bettstaukästen großzügig bemessen.



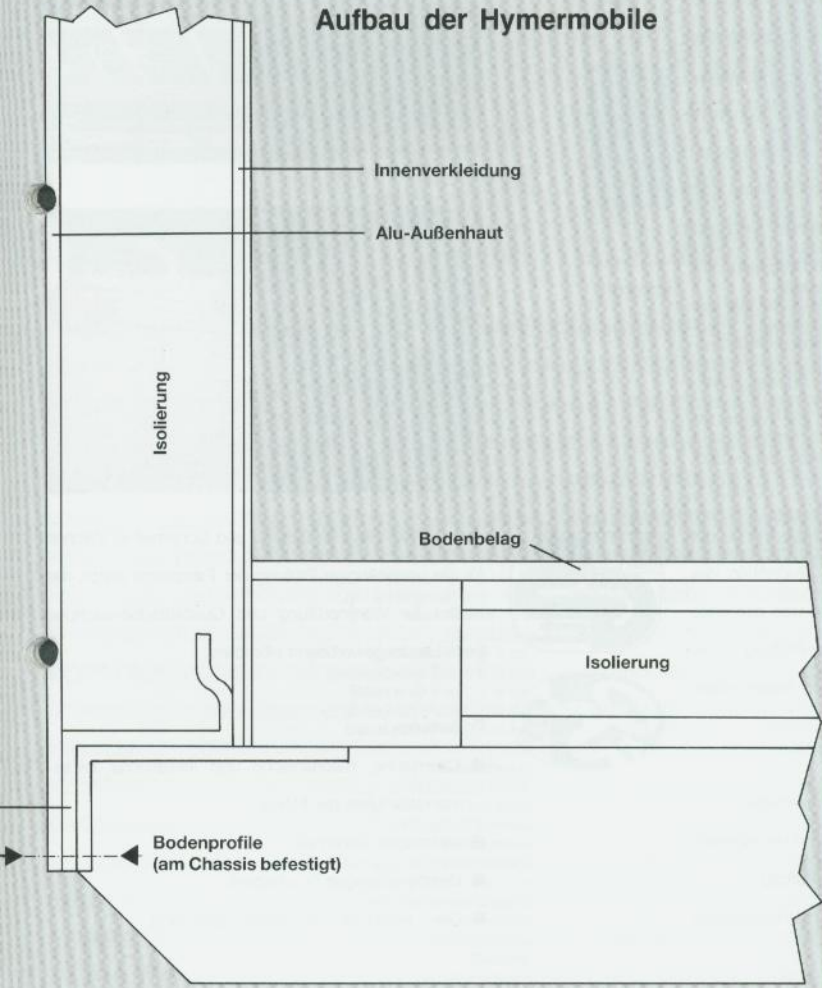
Französisches Bell im Hy-
mermobil 670, Stoffcom-
bination „Tiger“.

Stabiler Aufbau

Aufbau der Hymercamps



Aufbau der Hymermobile



Geprüfte Sicherheit

Sicherheit, Langlebigkeit und Stabilität sind Attribute, die sich mit Hymer verbinden. Der technologische Fortschritt zeigt sich in besonderer Art in der PUAL-Bauweise. Der Name ist abgeleitet von den verwendeten Grundmaterialien Polyurethan = PU und Aluminium = AL. Durch die herkömmliche Bauweise mit Holz kann nicht annähernd diese Stabilität erreicht werden. Die Aluminiumhaut wird mit verzinkten Stahlprofilelementen armiert und mit Polyurethan vollausgeschäumt. Dadurch ergeben sich die in sich geschlossenen Sandwich-Elemente, die den Hymer-Reisemobilen die hohe Konstruktions-Belastbarkeit verleihen. Zusätzlich erreicht man mit der PUAL-Bauweise eine hervorragende Isolation. Der mittlere K-Wert von 0,9 entspricht einer 49 cm dicken Ziegelwand.

Kompromißlose Qualität und den hohen Stand der Sicherheitstechnik dokumentiert das GS-Zeichen der DEKRA für geprüfte Sicherheit. Hymer war der erste Hersteller, der sich dieser unabhängigen Prüfung unterworfen hat. Und heute ist dies bei vielen Reisemobilen immer noch keine Selbstverständlichkeit.

Einige Beispiele für die Sicherheit im Hymermobil:

- Integrierte Knautschzonen im Front- und Heckbereich
- Sicherheits-Karosserie mit Stabilitäts-Aufbau
- ECE-geprüfte Gurtpunkte für Fahrer- und Passagiersitz
- Crash-Test-geprüfte Sitzverankerung
- abgepolsterte Möbelkanten
- und neu für den Modelljahrgang 92 die 3-Punkt-Gurtprüfung für den Wohnbereich.



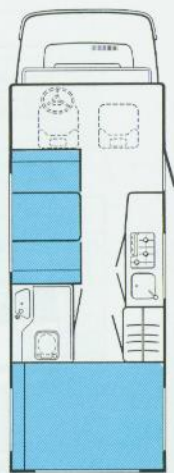
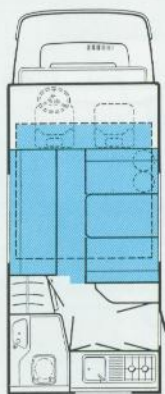
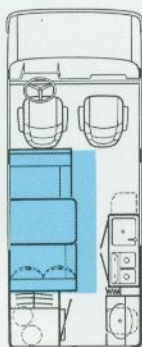
Das Q+S-Zertifikat für Qualität und Sicherheit ist Zeichen für die unabhängige Prüfung der Fahrzeuge durch das Institut für Warenprüfung und Qualitätsüberwachung beim Landesgewerbeamt Nürnberg.

Prüfkriterien u. a.:

- Chemische, mechanische und klimatische Widerstandsfähigkeit der Möbel
- elektrische Sicherheit
- Dichtigkeit gegen Feuchtigkeit
- Gas-, Heizungs- und Belüftungsprüfung.

Darüber hinaus gibt Hymer seit 1984 6 Jahre Garantie auf die Dichtigkeit der Hymer-Aufbauten.





Hymercar

Hymertramp 155

Hymertramp 164

Maße und Gewichte:

	Diesel / TD / Benzin-Kat	Diesel / TD / Benzin-Kat	Diesel / TD / Benzin-Kat
Länge über alles cm	476	553	659
Aufbaulänge außen cm	-	447	553
Aufbaulänge innen cm	-	420	526
Breite über alles cm	196	222	222
Innenbreite cm	169	207	207
Höhe über alles cm	273	275	275
Stehhöhe cm	180 / 190	190 / 200	190 / 200
zul. Gesamtgewicht kg	2550 / 2600 / 2600	2800	3100 / 3100 / 3100
auf Wunsch 1)	2600	3100	-
Leergewicht kg*	1960 / 1990 / 1950	2250 / 2290 / 2150	2480 / 2520 / 2380
in Verbindung mit 1)	1960 / - / -	2250 / 2290 / 2150	-
mögl. Zuladung kg	590 / 610 / 650	550 / 510 / 650	620 / 580 / 720
in Verbindung mit 1)	640 / - / -	850 / 810 / 950	-
zul. Anhängelast geb. kg**	1500 / 2000 / 2000	2000 / 1700 / 2000***	1700 / 1700 / 1700
zul. Personenzahl	6	6	6
Schlafplätze	4	4-5	4
Naßzelle B x T cm	-	103x83/73	100x85
Kleiderschrank B x T x H cm	25x55x110	53x55x130	61x53x118
Bettenmaß Bug L x B cm	-	200x130	-
Bettenmaß Heck L x B cm	1900x1200	-	198x146
Bettenmaß Mitte L x B cm	1850x1400	193/178x127+178x77 oder 193/178x204	193/196x124

Ausstattung:

Fenster/zu öffnen	3	6/5	8/7
Dachlüfter	-	3	3
Kocher - Flammen	2	2	3

Installation:

Heizung mit Warmluftanlage lageunabh. Kühlschr. I/Typ	Truma 3002 S	Truma 3002 S	Truma SL 5002
Frischwasserversorgung	60 l / RM 2210	70 l / RM 275	70 l / RM 275
Abwassertank	2x17	100-l-Tank	125-l-Tank
Gasversorgung	50 l	100 l	100 l
	2x5 kg	2x11 kg	2x11 kg

Elektrik:

12-V-Steckdosen	1	1	1
12-V-Leuchten	6	4	6
220-V-Steckdosen	1	3	3
Zusatzbatterien AH (Leistungsbezeichnung nach neuer DIN-Norm)	50	50	50

* Leergewicht nach § 42 StVZO einschl. 75 kg für Fahrer und gefülltem Kraftstofftank in Serienausstattung

** bis 10% bzw. 12% Steigung

*** zul. Anhängelast geb. kg** 1700 kg bei zul. Gesamtgewicht von 3100 kg

zul. Anhängelast geb. kg** 2000 kg bei zul. Gesamtgewicht von 2800 kg

1) Aufüstung, Mehrpreis siehe Preisliste



Hymercamp 46



Hymercamp 51



Hymercamp 52



Hymercamp 55



Hymercamp 56



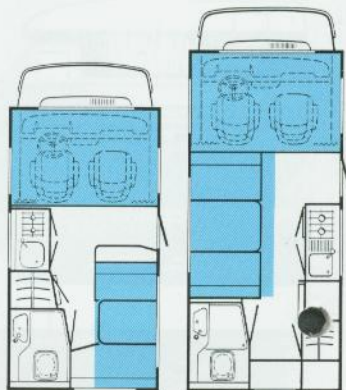
Hymercamp 57



Hymercamp 64



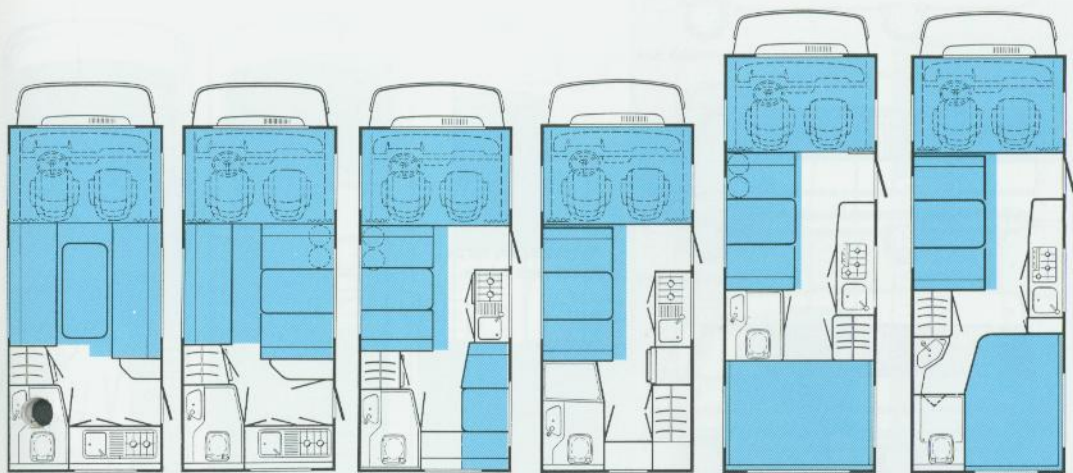
Hymercamp 65



Camp 46 Diesel

Camp 51

Maße und Gewichte:	Diesel	Diesel
Länge über alles cm	463	523
Aufbaulänge außen cm	433	464
Aufbaulänge innen cm	427	457
Breite über alles cm	221	222
Innenbreite cm	207	207
Höhe über alles cm	285	287
Stehhöhe cm	190	190
zul. Gesamtgewicht kg	2350	2600
auf Wunsch 1)	-	2800/3100
Leergewicht kg*	1970	2120
in Verbindung mit 1)	-	2240
mögl. Zuladung kg	380	480
in Verbindung mit 1)	-	560/860
zul. Anhängelast geb. kg**	1200	1500/2000/1700***
zul. Personenzahl	4	4-6
Schlafplätze	3	4
Naßzelle B x T cm	103x83/73	103x83/73
Kleiderschrank B x T x H cm	52x55x130	95x53x190
Bettenmaß Bug L x B cm	203x123	203x123
Bettenmaß Heck L x B cm	185x90	-
Bettenmaß Mitte L x B cm	-	192x124
Ausstattung:		
Fenster/zu öffnen	9/7	9/7
Dachlüfter	2	3
Kocher - Flammen	2	2
Installation:		
Heizung mit Warmluftanlage	Truma 3002 S	Truma 3002 S
lageunabh. Kühlschrank I/Typ	60 I / RM 2210	70 I / RM 275
Frischwasserversorgung	45-l-Tank	100-l-Tank
Abwassertank	100 l	100 l
Gasversorgung	2x5 kg	2x11 kg
Elektrik:		
12-V-Steckdosen	1	1
12-V-Leuchten	5	4
220-V-Steckdosen	2	3
Zusatzbatterien AH	50	50
(Leistungsbezeichnung nach neuer DIN-Norm)		



Camp 52

Camp 55

Camp 56

Camp 57

Camp 64

Camp 65

	Diesel / TD / Benzin-Kat	Diesel / TD / Benzin-Kat	Diesel / TD / Benzin-Kat	Diesel / TD / Benzin-Kat	Diesel / TD / Benzin-Kat	Diesel / TD / Benzin-Kat
523	553	553	553	553	659	659
464	494	494	494	494	596	596
457	487	487	487	487	590	590
222	222	222	222	222	222	222
207	207	207	207	207	207	207
287	287	287	287	287	289	289
190	190	190	190	190	190	190
2600	2800	2800	2800	2800	3100	3100
2800/3100	3100	3100	3100	3100	-	-
2100	2250 / 2290 / 2150	2250 / 2290 / 2150	2290 / 2330 / 2190	2480 / 2520 / 2380	2530 / 2590 / 2430	-
2240	2250 / 2290 / 2150	2250 / 2290 / 2150	2290 / 2330 / 2190	-	-	-
500	550 / 510 / 650	550 / 510 / 650	510 / 470 / 610	620 / 580 / 720	570 / 590 / 670	-
560/860	850 / 810 / 950	850 / 810 / 950	810 / 770 / 910	-	-	-
1500/2000/1700***	2000 / 1700 / 2000***	2000 / 1700 / 2000***	2000 / 1700 / 2000***	1700 / 1700 / 1700	1700 / 1700 / 1700	1700 / 1700 / 1700
4-6	6	6	4-6	6	4-6	6
4	4-6	5/6	4	6	6	6
103×83/73	103×83/73	103×83/73	145×83/73	100×85	68,5×93	68,5×93
52×55×130	53×55×130	52×55×130	113×53×190	61×53×190	64×53×190	64×53×190
203×123	203×123	203×123	203×123	203×123	203×123	203×123
-	-	180×68/58	-	198×146	190×133/108	190×133/108
204×148/192	190×124+178×77 oder 190/178×204	179×124	190×124	190×124	190×124	190×124
9/7	9/7	10/8	9/7	11/9	10/8	10/8
3	3	3	3	4	3	3
2	2	2	2	3	3	3
Truma 3002 S	Truma 3002 S	Truma 3002 S	Truma 3002 S	Truma 5002 S	Truma 5002 S	Truma 5002 S
70 l / RM 275	70 l / RM 275	70 l / RM 275	70 l / RM 275	70 l / RM 275	70 l / RM 275	70 l / RM 275
100-l-Tank	100-l-Tank	100-l-Tank	100-l-Tank	125-l-Tank	125-l-Tank	125-l-Tank
100 l	100 l	100 l	100 l	100 l	100 l	100 l
2×11 kg	2×11 kg	2×11 kg	2×11 kg	2×11 kg	2×11 kg	2×11 kg
1	1	1	1	1	1	1
6	5	5	5	7	8	8
3	3	3	3	3	3	3
50	50	50	50	50	50	50

* Leergewicht nach § 42 StVZO einschl. 75 kg für Fahrer und gefülltem Kraftstofftank in Serienausstattung

** bis 10% bzw. 12% Steigung

*** zul. Anhängelast gebr. kg** 1700 kg bei zul. Gesamtgewicht von 3100 kg
zul. Anhängelast gebr. kg** 2000 kg bei zul. Gesamtgewicht von 2800 kg

1) Auflastung, Mehrpreis siehe Preisliste



Hyermobil 534



Hyermobil 544



Hyermobil 554



Hyermobil 564



Hyermobil 644

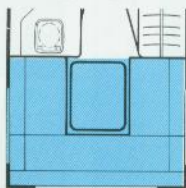


Hyermobil 654

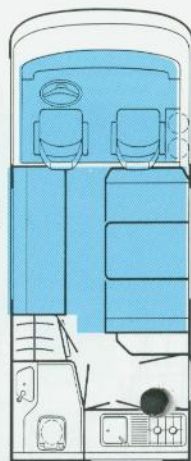


Hyermobil 694

Heckvariante 644, 694 auf Wunsch gegen Aufpreis.



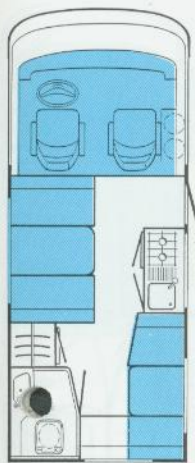
534



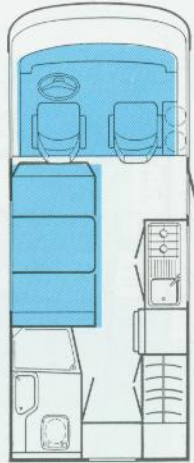
544

Maße und Gewichte:	Diesel / TD / Benzin-Kat	
	534	544
Länge über alles cm	563	563
Aufbaulänge außen cm	553	553
Aufbaulänge innen cm	548	548
Breite über alles cm	222	222
Innenbreite cm	207	207
Höhe über alles cm	275	275
Stehhöhe cm	190	190
zul. Gesamtgewicht kg	2800	2800
auf Wunsch 1)	3100	3100
Leergewicht kg*	2350 / 2390 / 2250	2410 / 2450 / 2310
in Verbindung mit 1)	2350 / 2390 / 2250	2410 / 2450 / 2310
mögl. Zuladung kg	450 / 410 / 550	390 / 350 / 490
in Verbindung mit 1)	750 / 710 / 850	690 / 650 / 790
zul. Anhängelast gebr. kg**	2000 / 1700 / 2000***	2000 / 1700 / 2000***
zul. Personenzahl	4/6***	4/6***
Schlafplätze	4	5
Naßzelle B x T cm	100x85	100x85
Kleiderschrank B x T x H cm	58x55x130	52x55x121
Bettenmaß Bug L x B cm	186x136/116	186x136/116
Bettenmaß Heck L x B cm	158x204	-
Bettenmaß Mitte L x B cm	-	190x124+178x77 oder 190/178x204
Heckstauraum	207x70x36	-
Fenster/zu öffnen	7/6	6/5
Dachlüfter	2	3
Kocher - Flammen	2	2
Heizung mit Warmluftanlage	Truma 3002 S	Truma 3002 S
lageunabh. Kühlschrank I/Typ	70 l / RM 275	70 l / RM 275
Frischwasserversorgung	100-l-Tank	100-l-Tank
Abwassertank	100 l	100 l
Gasversorgung	2x11 kg	2x11 kg
12-V-Steckdosen	1	1
12-V-Leuchten	8	8
220-V-Steckdosen	3	3
Zusatzbatterien AH	50	50

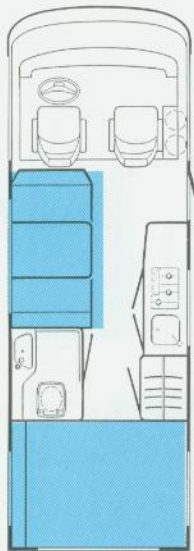
(Leistungsbezeichnung nach neuer DIN-Norm)



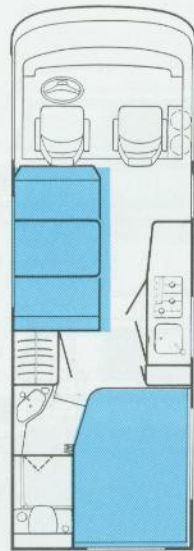
554



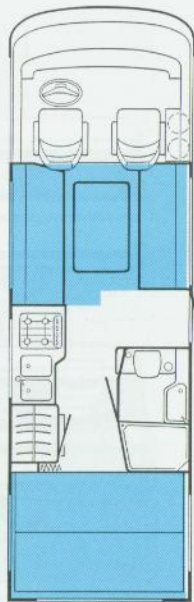
564



644



654



694

554	564	644	654	694
Diesel / TD / Benzin-Kat	Diesel / TD / Benzin-Kat	Diesel/TD/Benzin-Kat/TD-Maxi	Diesel/TD/Benzin-Kat/TD-Maxi	Diesel / TD / Benzin-Kat
563	563	668	668	730
553	553	658	658	720
548	548	653	653	715
222	222	222	222	222
207	207	207	207	207
275	275	275	275	281
190	190	190	190	190
2800	2800	3100	3100	4000
3100	3100	- / - / - / 3500	- / - / - / 3500	-
2410 / 2450 / 2310	2450 / 2490 / 2350	2540 / 2580 / 2440 / -	2590 / 2630 / 2490 / -	3030 / 3090 / 2930
2410 / 2450 / 2310	2450 / 2490 / 2350	- / - / - / 2620	- / - / - / 2670	-
390 / 350 / 490	350 / 310 / 450	560 / 520 / 660 / -	510 / 470 / 610 / -	970 / 910 / 1070
690 / 650 / 790	650 / 610 / 750	- / - / - / 880	- / - / - / 830	-
2000 / 1700 / 2000****	2000 / 1700 / 2000	1700 / 1700 / 1700 / 1500	1700 / 1700 / 1700 / 1500	900/800/900
4/6***	4/6***	6	4-6***	4/6***
5/6	4	4-6	6	4/6
100x83/73	145x83/73	100x85	68,5x93	143x83,5
52x55x121	113x53x190	64x53x190	64x53x190	66x53x130
186x136/116	186x136/116	-	-	-
175x68/58	-	198x146	190x133/108	198x146
178x124	190x124	190x124	190x124	172/152x190***
-	120x30x60	207x75x48	137x118	170x120x45
7/6	6/5	8/7	7/6	9/7
3	2	3	3	3
2	2	3	3	4
Truma 3002 S	Truma 3002 S	Truma 5002 S	Truma 5002 S	Truma 3002 S + E 2800
70 l / RM 275	70 l / RM 275	70 l / RM 275	70 l / RM 275	70 l / RM 275
100-l-Tank	100-l-Tank	125-l-Tank	125-l-Tank	100-l-Tank
100 l	100 l	100 l	100 l	100 l
2x11 kg	2x11 kg	2x11 kg	2x11 kg	2x11 kg
1	1	1	2	3
7	7	9	10	10
3	3	3	3	3
50	50	50	50	75

* Leergewicht nach § 42 StVZO einschl. 75 kg für Fahrer und gefülltem Kraftstofftank in Serienausstattung

** bis 10% Steigung

*** je nach Ausrüstung

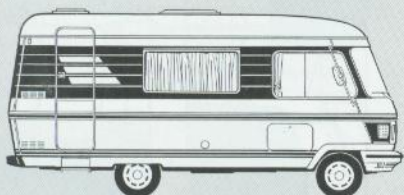
**** zul. Anhängelast gebr. kg** 1700 kg bei zul. Gesamtgewicht von 3100 kg

zul. Anhängelast gebr. kg** 2000 kg bei zul. Gesamtgewicht von 2800 kg

1) Auflastung, Mehrpreis siehe Preisliste



Hyermobil 550



Hyermobil 555



Hyermobil 560



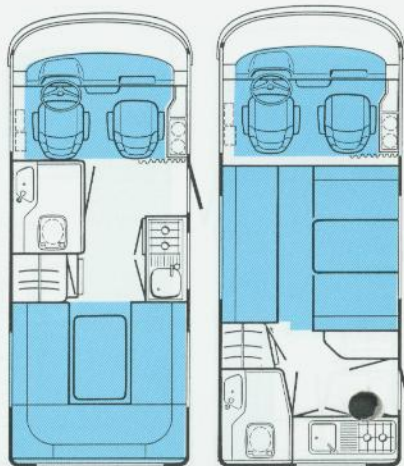
Hyermobil 660



Hyermobil 670



Hyermobil 700

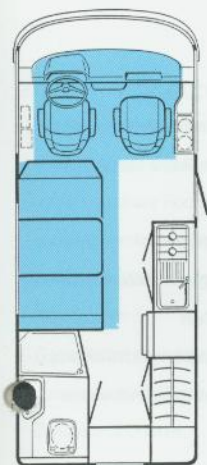


550

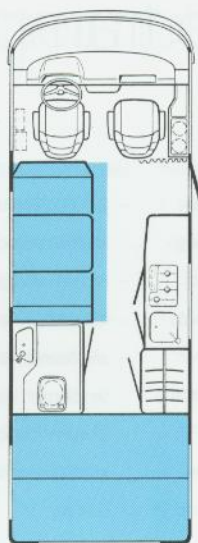
555

Maße und Gewichte:

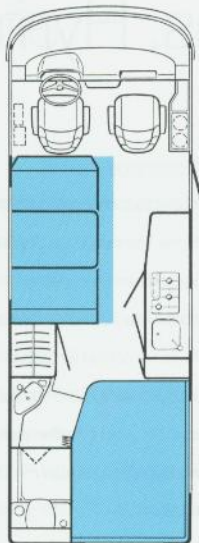
	Benzin / Diesel	Benzin / Diesel
Länge über alles cm	560	560
Aufbaulänge außen cm	550	550
Aufbaulänge innen cm	545	545
Breite über alles cm	222	222
Innenbreite cm	207	207
Höhe über alles cm	279	279
Stehhöhe cm	190	190
zul. Gesamtgewicht kg	3200	3200
auf Wunsch 1)	-	-
Leergewicht kg*	2490 / 2570	2550 / 2630
in Verbindung mit 1)	-	-
mögl. Zuladung kg	710 / 630	650 / 570
in Verbindung mit 1)	-	-
zul. Anhängelast gebr. kg**	2000	2000
zul. Personenzahl	6	6
Schlafplätze	4	5
Naßzelle B x T cm	100x85	103x83/73
Kleiderschrank B x T x H cm	58x55x130	52x55x121
Bettenmaß Bug L x B cm	186x136/116	186x136/116
Bettenmaß Heck L x B cm	180x204	-
Bettenmaß Mitte L x B cm	-	193x124+182x77 oder 193/182x204
Heckstauraum	207x71x36	-
Fenster/zu öffnen	7/6	6/5
Dachlüfter	2	3
Kocher - Flammen	2	2
Heizung mit Warmluftanlage	Truma 3002 S	Truma 3002 S
lageunabh. Kühlschranks I/Typ	70 l / RM 275	70 l / RM 275
Frischwasserversorgung	100-l-Tank	100-l-Tank
Abwassertank	100 l	100 l
Gasversorgung	2x11 kg	2x11 kg
12-V-Steckdosen	1	1
12-V-Leuchten	8	8
220-V-Steckdosen	2	3
Zusatzbatterien AH (Leistungsbezeichnung nach neuer DIN-Norm)	50	50



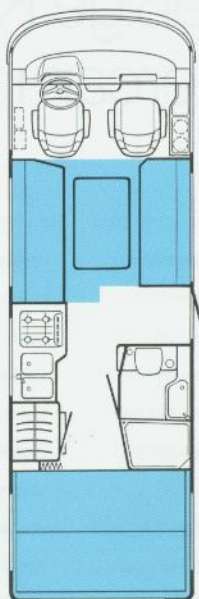
560



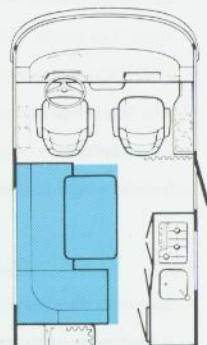
660



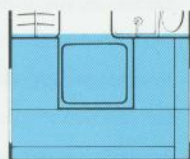
670



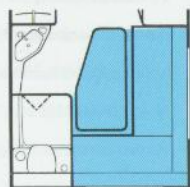
700



L-Sitzgruppe Variante im 660 auf Wunsch.



Heckvariante 660, 700 auf Wunsch gegen Aufpreis.



Heckvariante 654/670 und Hymercamp 65 auf Wunsch gegen Aufpreis.

Benzin / Diesel	Benzin / Diesel	Benzin / Diesel	Benzin / Diesel
560	658	658	721
550	648	648	711
545	643	643	706
222	222	222	222
207	207	207	207
279	281	281	281
190	190	190	190
3200	4600	4600	4600
-	-	-	-
2540 / 2620	2940 / 2980	2980 / 3020	3180 / 3220
-	-	-	-
660 / 580	1660 / 1620	1620 / 1580	1420 / 1380
-	-	-	-
2000	2000	2000	1200
6	6	6	6
4	4-6	4-6	4-6
145x83/72	100x85	68,5x93	143x83,5
113x53x190	77x60x140	64x55x190	66x53x130
186x136/116	-	-	-
-	198x146	190x133/108	198x146
90x124	190x124	190x124	172/152x190
-	-	-	-
120x30x60	207x75x48	134x60x45	170x120x45
6/5	8/7	7/6	9/7
2	3	3	3
2	3	3	4
Truma 3002 S	Truma 5002 S	Truma 5002 S	Truma 3002 S + E 2800
70 l / RM 275	70 l / RM 275	70 l / RM 275	70 l / RM 275
100-l-Tank	100-l-Tank	125-l-Tank	180-l-Tank
100 l	100 l	100 l	145 l
2x11 kg	2x11 kg	2x11 kg	2x11 kg
1	2	2	3
7	9	10	10
4	3	3	3
50	75	75	75

* Leergewicht nach § 42 StVZO einschl. 75 kg f. Fahrer u. gefülltem Kraftstofftank in Serienausstattung
 ** bis 12 % Steigung

1) Auflastung, Mehrpreis siehe Preisliste

Serienmäßige Komplettausstattung der Hymercamps, Hymertramps

Cockpit

- automatische 3-Punkt-Sicherheitsgurte
- Innen-Rückspiegel
- großzügige Ablagen
- zwei Sonnenblenden
- Frischluftdüsen
- Trennvorhang zum Wohnraum

Aufbau

- Spezial-Profilrahmen
- Außenhaut aluminium-einbrennlackiert
zweifärbig
- Decken und Wände im PUAL-System,
Polyurethan isoliert
- Innenwände und Decke aus beschicht-
tem Sperrholz
- geteilte Eingangstür
- Alkovenfenster ausstellbar (Camp)
- Verdunklungsrollos an allen Fenstern
- Kombirollos an allen Ausstellfenstern
- isolierter geschäumter Alkovenboden mit
hinterlüfteter Matratze (Camp)
- Winterrückenbelüftung für alle Sitz-
gruppen
- Beckengurt im Wohnraum in Fahrtrich-
tung

Elektrische Versorgung

- separate Langzeitbatterie für Wohnteil
- automatische Trennung von Starterbatte-
rie bei abgestelltem Motor
- Ladeautomatik für 220 V Außenanschluß
- Europa-Außenanschluß für 220 V
- Sicherungsautomat für 220 V Installation
- stromsparende Leuchtstofflampen
- sparsames Heizungsgebläse mit Dreh-
zahlautomatik
- ausgeklügelte 12 V Stromversorgung
- mehrere Sicherheitsstromkreise
- 220 V Steckdosen
- 12 V Steckdose
- Check-Control-Panel mit Leuchtanzeige
- Anzeige für Ladezustand Wohnraum- und
Fahrzeuggatterie

Gas- und Wasserversorgung

- 2x11 kg Gasflaschenfach über Außen-
klappe zugänglich (außer Camp 46)
- Sicherheitsregler
- 100 l Frischwassertank
- alle Wasserleitungen im isolierten beheiz-
ten Bereich installiert
- Dusche, Waschbecken und Küchenspü-
le, stufenlose Warm- und Kaltwassermit-
schung
- Winterabflußhähne

Entsorgung

- über fest verrohrtes Leitungssystem mit
natürlichem Gefälle
- 100 l Abwassertank
- Geruchsverschlüsse und Siphons
- Entsorgungsschlauch in Heckstoßstange

der Hymermobile

Cockpit

- Fahrer- und Beifahrersitze mit Höhen- und Neigungsverstellung sowie nach vorne klappbare Rückenlehnen
- vielseitig verstellbare Sitze in Clubsessel- form mit Armlehnen und integrierten Kopfstützen
- Cockpitsitze soweit sinnvoll drehbar
- automatische 3-Punkt-Sicherheitsgurte
- Zigarettenanzünder
- Fahrerhausbeleuchtung
- Innen-Rückspiegel
- großzügige Ablagen
- zwei Sonnenblenden
- Kontroll-Leuchte für Trittstufe
- schallgedämpfter Motorraum
- schallgedämpftes Armaturenbrett
- Frischluftdüsen
- zusätzliches, offenes Ablagefach
- Überrollbügel hinter Fahrer und Beifahrer-

Sitz

- Trennvorhang zum Wohnraum
- absenkbares Bugdoppelbett serienmäßig in 534, 544, 554, 564, 550, 555 und 560
- Vorhänge am Frontfenster und den Seitenfenstern
- Hauptschalter für Wohnraumelektrik
- Zusatzverriegelung Fahrer- und Beifahrer- fenster
- Servolenkung
- ABS (Anti-Blockier-System)

Aufbau

- selbsttragende Konstruktion, korrosions- geschützt
- Überrollbügel
- Außenhaut aluminium-einbrennlackiert zweifarbig
- Frontkarosserie in strömungsgünstiger GFK-Bauweise
- Dach in PUAL-Bauweise bei der B-Klasse
- aerodynamisch, PU-Schaum isoliertes doppelschaliges GFK-Dach bei der S-Klasse
- geteilte Eingangstür
- Kombirolls an allen Ausstellfenstern
- Verdunklungsrollen an Festfenstern
- Winterückenbelüftung für alle Sitz- gruppen
- Beckengurt im Wohnraum in Fahrtrich- tung

Gas- und Wasserversorgung

- 2x11 kg Gasflaschenfach über Außen- klappe zugänglich
- Sicherheitsregler
- 100 l Frischwassertank (534, 544, 554, 550, 555, 560, 564, 660, 694)
- bei fest eingebautem Tank abschließbarer Außeneinfüllstutzen
- alle Wasserleitungen im isolierten beheiz- ten Bereich installiert
- Dusche, Waschbecken und Küchenspü- le, stufenlose Warm- und Kaltwasser- m- schung
- Winterabflußhähne

Entsorgung

- über fest verrohrtes Leitungssystem mit natürlichem Gefälle
- 100 l Abwassertank
- 145 l Abwassertank (700)
- Geruchsverschlüsse und Siphons
- Entsorgungsschlauch in Heckstoßstange

Elektrische Versorgung

- separate Langzeitbatterie für Wohnteil
- automatische Ladung bei laufendem Motor
- automatische Trennung von Starterbatte- rie bei abgestelltem Motor
- Ladeautomat für 220 V Außenanschluß
- Europa-Außenanschluß für 220 V
- Sicherungsautomat für 220 V Installa- tionen
- stromsparende Leuchtstofflampen
- sparsames Heizungsgebläse mit Dreh- zahlautomatik; HM 665, 694 und 700 mit Trumatik SL 3002 und E 2800
- ausgeklügelte 12 V Stromversorgung
- mehrere Sicherheitsstromkreise
- Hauptschalter für Wohnraumelektrik
- 220 V Steckdosen
- Check-Control-Panel mit Voltmeter und Ampéremeter
- Anzeige für Ladung und Entladung
- elektrische Trittstufe bei S-Klasse-Mo- dellern

Serienmäßige Komplettausstattung des Hymercar

Cockpit

- Sicherheitsgurte
- Innen-Rückspiegel
- Zigarettenanzünder
- elektrische Scheiben-Wisch-Wasch-Anlage
- Tageskilometerzähler
- Kontrollleuchte für Zweikreisbremse

Aufbau

- vollisoliertes GFK-Dach
- wirksame Isolation
- Verdunklungsrollos mit Moskitorollos an Ausstellfenster
- Verdunklungsrollo an Festfenster
- ausstellbare Seitenfenster
- Sitzbank- und Bettverbreiterung
- Schneidebrett
- Küchenthekenverlängerung abklappbar
- Stauraumklappe im Bug
- Falltrennwand zum Waschraum
- Abfalleimer
- Kleiderschrank
- Beckengurt im Wohnraum
in Fahrtrichtung

Elektrische Versorgung

- verstärkte Batterie 50 AH
- ausgeklügeltes 12 V Bordnetz
- 12 V Moca-Set-Elektrik
- stromsparende Leuchtstofflampen
- 220 V Steckdosen
- 12 V Steckdose
- Heizung mit Warmluftanlage
- lageunabhängiger 60 l Kühlschranks

Gas- und Wasserversorgung

- 2x5 kg Gasflaschen
- Sicherheitsgasregler
- 2x17 l Frischwasser-Wechselkanister
- elektrische Wasserversorgung
- Waschbecken
- Spiegelschrank
- Außendusche

Entsorgung

- 50 l Abwassertank

Die technischen Daten

Version	Hymer- Hymercar camp 46 Hymercamp 51/52			Hymercar Hymercamp 55/56/57 Hymertramp 155 Hymermobil 534/544/554/564			Hymercamp 64/65 Hymertramp 164 Hymermobil 644/654				
	Diesel	Diesel	Turbo Diesel	Diesel	Turbo Diesel	Turbo Diesel	Benzin Kat.	Diesel	Turbo Diesel	Turbo Diesel	Benzin Kat.
Motor											
Fabrikat	Talento	Ducato 10	Ducato 10	Ducato 14	Ducato 14	Ducato 14	Ducato 14	Ducato 14	Ducato 14	Ducato 14	Ducato 14
Leistung kW (PS)	52/71	52/71	60/82	55/75	60/82	70/95	62/85	55/75	60/82	70/95	62/85
Hubraum in Liter	1,9	1,9	1,9	2,5	1,9	2,5	2,0	2,5	1,9	2,5	2,0
Radstand, mm	2315	2923	2923	2923	2923	2923	2923	3653	3653	3653	3653
Reifengröße	185 R14	185/75R14	185/95SR14	185 R14	185 R14	195/75R16	185 R14	185 R14	185 R14	195/75R16	185 R14
Kraftstoffart	Diesel	Diesel	Diesel	Diesel	Diesel	Diesel	Sup. Bleifr.	Diesel	Diesel	Diesel	Sup. Bleifr.
Kraftstofftank	70 Liter	70 Liter	70 Liter	70 Liter	70 Liter	70 Liter	70 Liter	70 Liter	70 Liter	70 Liter	70 Liter
Kraftst.-Verbr./100 km/l	10-13	10-13	10-13	10-13	10-13	10-13	11-14	11-15	11-15	11-15	11-15
Höchstgeschw. km/h ca.	110	105	110	115	120	125	120	110	110	120	115
Spurweite vorn, mm	1696	1690	1690	1690	1690	1700	1690	1690	1690	1700	1690
Spurweite hinten, mm	1650	1650	1650	1650	1650	1660	1650	1650	1650	1660	1650
Wendekreis, m	12,2	12,2	12,2	12,2	12,2	12,2	12,2	14,8	14,8	14,8	14,8
Schaltgetriebe	5-Gang	5-Gang	5-Gang	5-Gang	5-Gang	5-Gang	5-Gang	5-Gang	5-Gang	5-Gang	5-Gang

* Das Werk behält sich vor, alternativ Chassis mit Motoren der Marke Citroën C 25 zu liefern.

Fiat Ducato Maxi nur bei Hymermobil 644 bzw. Hymermobil 654 möglich. Daten auf Nachfrage (Händler/Werk).

Version	Hymermobil 694		Hymermobil 550/555/560			Hymermobil 660/670/700	
Motor	Diesel	Turbo Diesel	Benzin Kat.	Benzin 310	Diesel 310	Benzin 410	Diesel 410
Fabrikat	Fiat-Alko	Fiat-Alko	Fiat-Alko	Mercedes Benz	Mercedes Benz	Mercedes Benz	Mercedes Benz
Leistung kW (PS)	55/95	70/95	62/85	77/105	70/95	77/105	70/95
Hubraum in Liter	2,5	2,5	2,2	2,3	2,9	2,3	2,9
Radstand, mm	4215	4215	4215	3050	3050	3700	3700
Reifengröße	185 R 14	195/75 R 16	185 R 14	205 R 14	205 R 14	185 R 14	185 R 14
Kraftstoffart	Diesel	Diesel	Sup. Bleifr.	Benzin	Diesel	Benzin	Diesel
Kraftstofftank	70 Liter	70 Liter	70 Liter	70 Liter	70 Liter	70 Liter	70 Liter
Kraftst.-Verbr./100 km/l	12-16	12-16	12-16	14-18	12-16	14-18	12-16
Höchstgeschw. km/h ca.	100	115	105	110	105	110	105
Spurweite vorn, mm	1690	1700	1690	1600	1600	1600	1600
Spurweite hinten, mm	1810	1810	1810	1610	1610	1580*	1580*
Wendekreis, m	14,8	14,8	14,8	10,9	10,9	12,7	12,7
Schaltgetriebe	5-Gang	5-Gang	5-Gang	5-Gang	5-Gang	5-Gang	5-Gang

* Fahrgestell 410/410 D mit Zwillingsbereifung auf der Hinterachse

Mercedes Benz Version auch mit Automatic lieferbar. Daten auf Nachfrage (Händler/Werk).

HYMER AKTIENGESELLSCHAFT
Holzstraße 19
Postfach 1140
D 7967 Bad Waldsee
Telefon 075 24 / 7 00-0
Fax 0 75 24 / 7 00-2 20 Inland

The logo for HYMER, featuring the word "HYMER" in a bold, blue, italicized sans-serif font. To the left of the text are three horizontal, parallel lines of varying lengths, creating a stylized graphic element.

Die Fahrzeuge sind zum Teil mit Sonderausrüstungen abgebildet, die gegen Mehrpreis erhältlich sind. Ihr Händler wird Sie gern über den serienmäßigen Lieferumfang der einzelnen Modelle informieren. Die Angaben über Lieferumfang, Aussehen, Leistungen, Maße und Gewichte sowie Kraftstoffverbrauch der Fahrzeuge entsprechen den zum Zeitpunkt der Drucklegung vorhandenen Kenntnissen. Abweichungen im Rahmen der Werktoleranzen (+/- 5 % max.) sind möglich und zulässig.