



Das Hymer-Reisemobil-Programm



1990

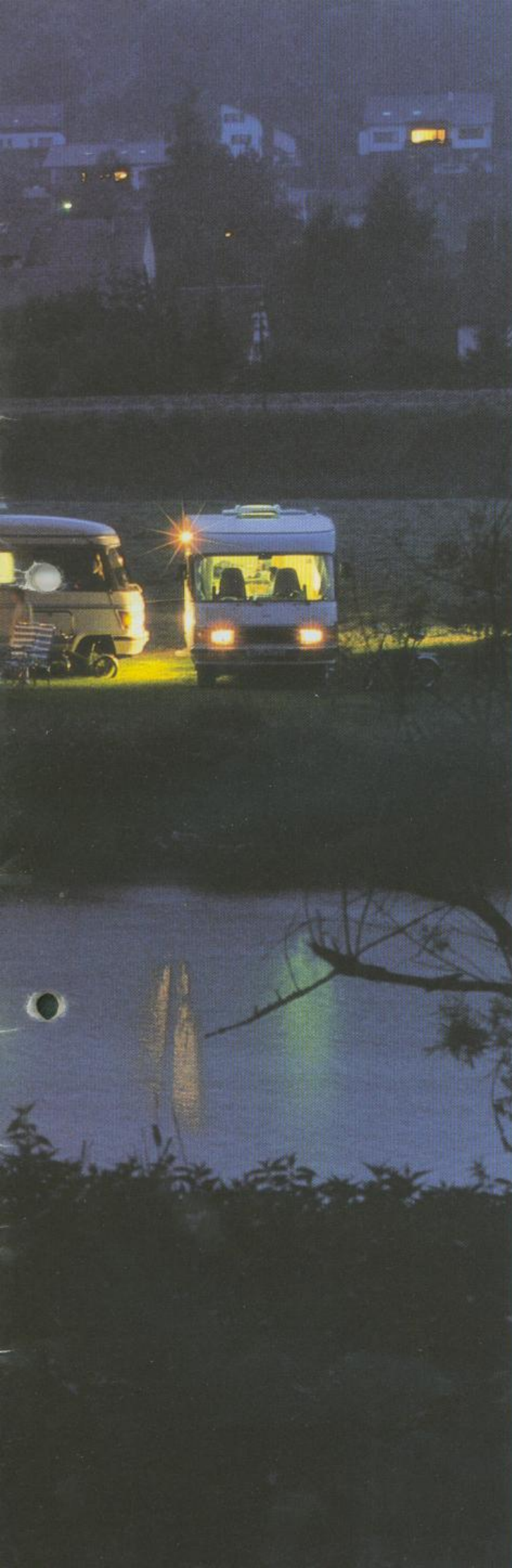


„Der besondere Anspruch unserer Kunden ist eine ständige Herausforderung, Höchstleistungen zu realisieren. Ein ausgereiftes technisches Produkt mit hohem Qualitätsniveau und praktischer Funktionalität ist dabei das Ergebnis. Im Mittelpunkt aber steht der Mensch, für dessen schönsten Tage im Jahr unsere Produkte viel Freude bringen sollen.“

Erwin Hymer



Hymer. Freizeit in ihrer schönsten Form.



Hymer-Reisemobil von 1961.



Eriba-Hymer Werk III mit Verwaltung in Bad Waldsee.
Freigegeben durch Regierungspräsidium Tübingen Nr. T. 14441.

Hymermobile setzen seit jeher Maßstäbe in der Konzeption des Reisemobilbaus. Innovation und Erfahrung sind dabei die Basis für ein erfolgreiches Konzept. Erfahrung seit 1922 im Karosseriebau. 1956 Konstruktion der ersten Eriba-Caravans. 1961 existierten die ersten „Hymer-Reisemobile“, damals als ausgebaute Borgward-Fahrzeuge. Die Serienproduktion in größeren Stückzahlen begann 1972 mit den Hymermobilen.

Hymer gilt heute als Spezialist für Wohnen auf Rädern in der Freizeit. Synonym für qualitativ hochwertige Produkte im Freizeitfahrzeugbau. Heute sind viele tausend Hymer-Reisemobile auf den Straßen der Welt zu

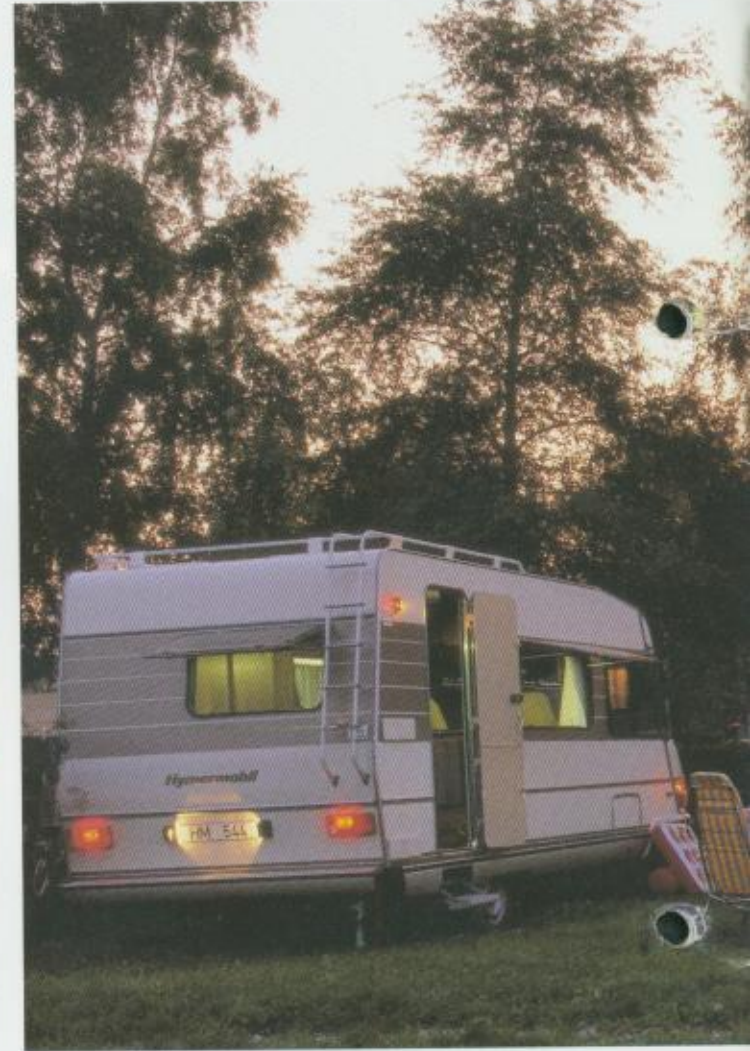
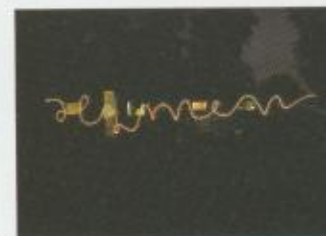
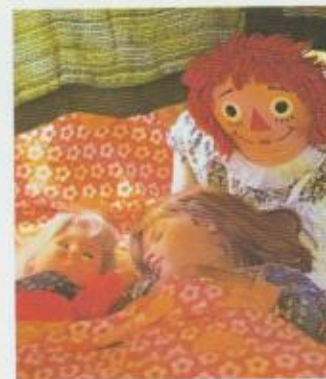
finden. Bei Millionen von Kilometern haben Hymer-Reisemobile Zuverlässigkeit bewiesen. Ein kaum zu überbietendes Maß an Komfort stellt höchste Ansprüche zufrieden. Für Tausende ist das Hymer-Reisemobil Inbegriff für mobile Lebensqualität geworden - souverän, richtungsweisend, exklusiv.

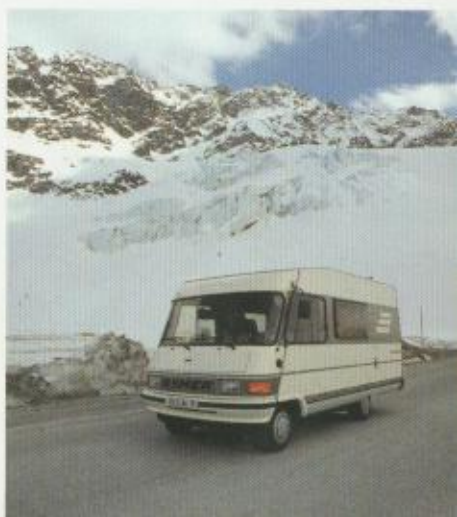
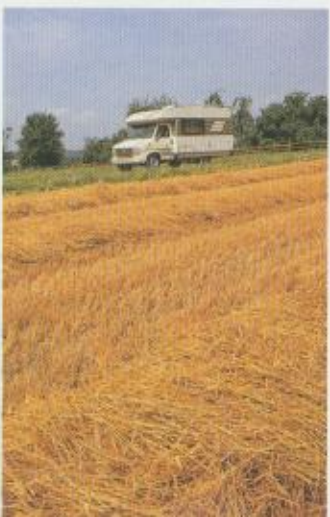
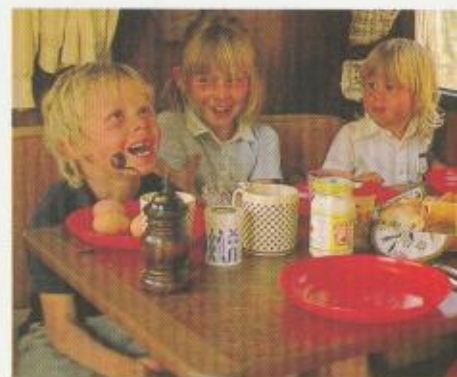
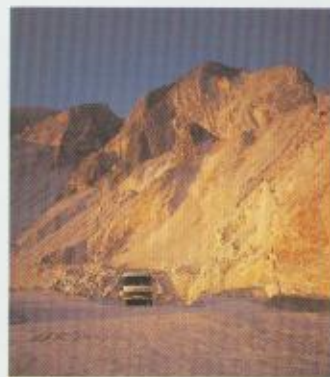
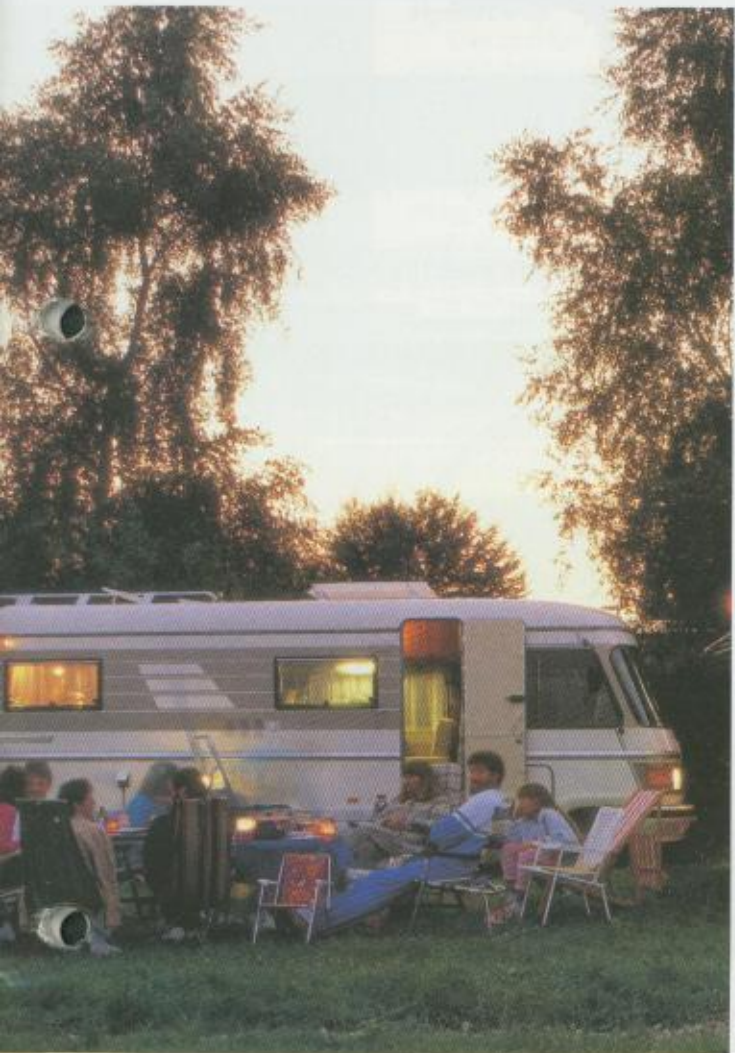
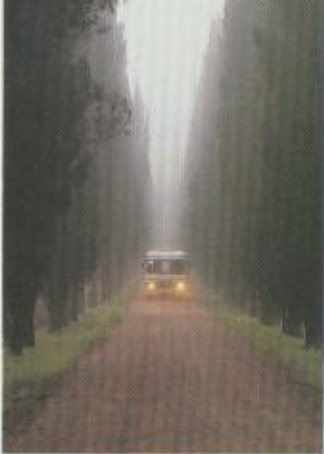
Die Tradition des seit 1922 existierenden Karosseriebaus und die Erfahrungen, die aus dem Flugzeugbau stammen, kennzeichnen noch heute die Konstruktionen aus dem Hause Eriba-Hymer.

Wahl
ne



Das Hymer-Reisemobil stellt eine Freizeitform dar, die in idealer Weise den Traum von Freiheit, Unabhängigkeit und Behaglichkeit verwirklicht. Ob als Ferienhaus an den aufregendsten und schönsten Orten der Welt, als komfortable Skihütte, als Domizil nach einer Segelpartie, als Wochenendhaus oder als verträumte Villa unter Palmen, immer ist das Hymermobil das Heim als zentraler Ausgangspunkt für viele Erlebnisse. Wo anders ist die Synthese aus Wohnen und Fahren so vollkommen? Wo anders läßt sich der Traum von Freiheit in geborgener Sicherheit besser verwirklichen? Ein Hymer-Reisemobil für betont anspruchsvolle Individualisten.



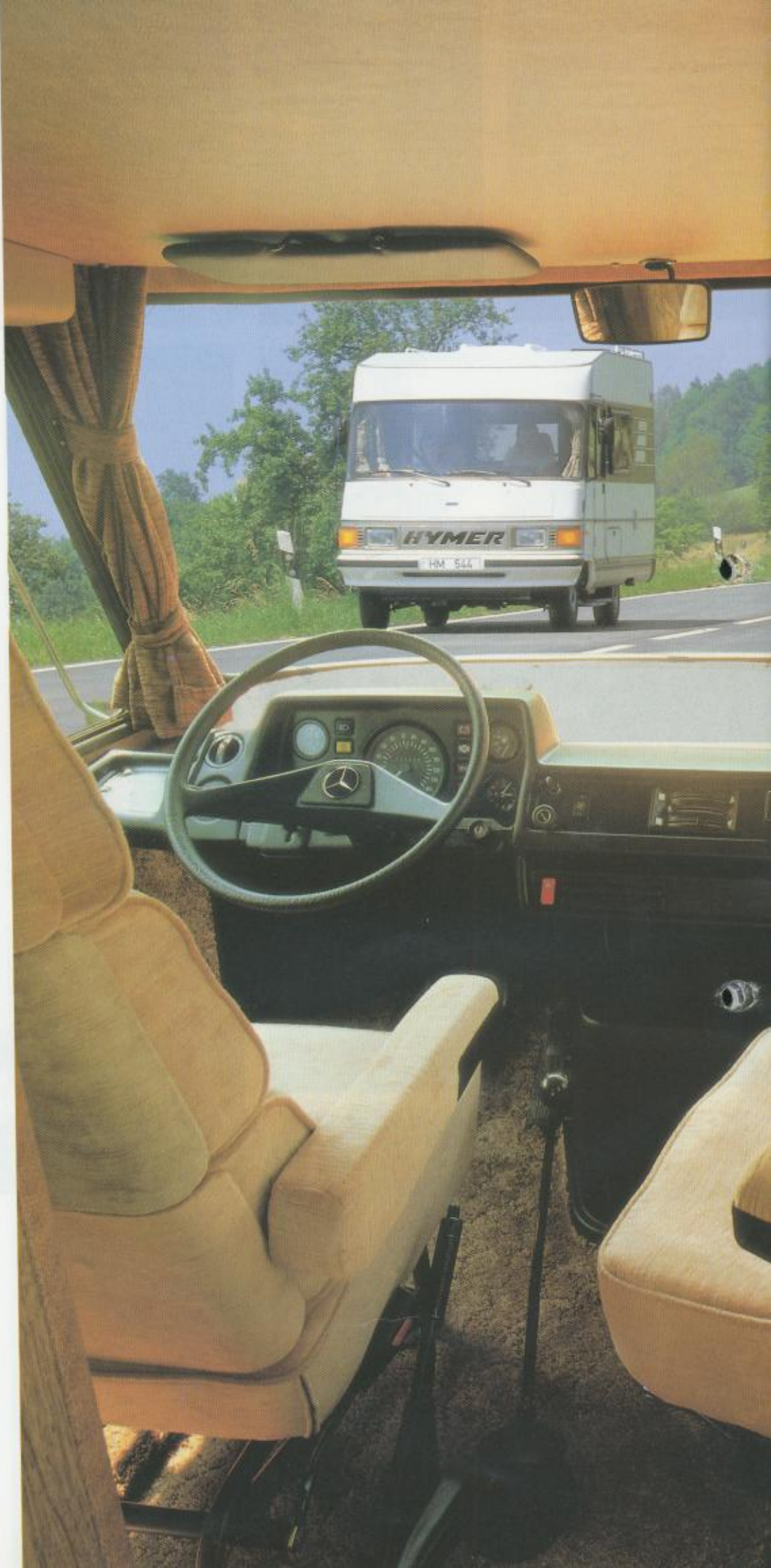


Mit 21 Modellen in vier Baureihen bietet Eriba-Hymer die größte Programmvierfalt auf dem europäischen Kontinent. Ein Programm, das fast jedem Wunsch und jeder Anforderung gerecht wird.

Wirksame Geräuschdämmung.

Ein umfangreiches Geräuschdämmpaket sorgt wirksam für die Abdämmung der Motorgeräusche. Darüber hinaus wird für den Motor und die Wohnraumheizung als Sonderausstattung jeweils eine Dämmhaube angeboten.

Das Fahrerhaus in den Hymercamps und den Hymertramps entspricht der Ausstattung des Basisherstellers, mit zusätzlichen Ausstattungsdetails wie Kopfstützen usw.



Das große Programm in vier Baureihen.

Hymercamp

Dies sind fünf Alkovenmodelle für denjenigen, der besonderen Wert auf das gewohnte Basisfahrerhaus mit seinen beiden Einstiegstüren legt. Handlichkeit und ein besonders günstiges Preis-Leistungsverhältnis zeichnen diese Fahrzeuge aus. Der Aufbau besteht aus der geschäumten PUAL-Bauweise, die sich durch hervorragende Isolationseigenschaften auszeichnet. Diese für Eriba-Hymer patentrechtlich geschützte Aufbauart ist leicht, stabil und vollkommen wetter- und verrottungsfest.

Hymertramp

Zwei Modelle, die besonders durch eine elegante Formgebung gekennzeichnet sind. Der Vorteil liegt vor allem in der Handlichkeit beim Fahren in Verbindung mit einer günstigen Aerodynamik. Ein komfortables, absenkbares Doppelbett unter dem vorderen Dachbereich läßt sich leicht mit einem Handgriff herunterschwenken und bietet eine bequeme Liegefläche für 2 Personen (auf Wunsch gegen Mehrpreis im Hymertramp 155). Mit viel Platz und Raum nach oben, mit hervorragendem Schlafkomfort. Ein modernes Reisemobil, das durch ein gelungenes Styling, durch Funktionalität und einem günstigen Preis-Leistungsverhältnis besticht.

Hymermobil

Die klassische Hymermobil-Baureihe mit der Stahlprofilkonstruktion als komplett integrierte Bauweise. Der Fahrerhausraum ist hierbei mit in den Wohnbereich einbezogen. Dies ergibt ein besonders großzügiges Wohngefühl schon bei den kleinen Modellen. Durch ein absenkbares Bugdoppelbett kann der Fahrerhausbereich auch als Schlafraum genutzt werden.

Die Fahrer- und Beifahrersitze der Hymermobile werden nicht nur als vorbildlich für ermüdungsfreies und bequemes Reisen gelobt.

Das Cockpit entspricht neuesten ergonomischen Erkenntnissen und ist mit vielen passiven Sicherheitsmerkmalen ausgestattet: Sitze in Clubsesselform mit einstellbaren Armlehnen, Lüftungs- und Heizungsanlage, Zigaretten-Anzünder, Automatik-Sicherheitsgurte für Fahrer und Beifahrer, großzügige Ablagen, Innenrückspiegel, zwei Sonnenschutzblenden, Kontrolleuchte für Trittstufe, gut zugängliche Frischluftdüsen, Hauptschalter für Wohnraum-elektrik.

Hymermobil S-Klasse

7 Modelle in der klassisch, souveränen Form stellen die Spitzenklasse des Hymer-Reisemobilprogramms dar. Daimler-Benz-Chassis für luxuriöses, komfortables Reisen und Wohnen. Eine besonders umfangreiche Ausstattung, eine markante Außenoptik charakterisieren diese Modellreihe. Mit diesen Modellen sind wesentliche Akzente im Reisemobilbau gesetzt. Eine exklusive Klasse, die einem hohen Anspruchsniveau qualitätsbewußter Individualisten entspricht.

Chassis zigtausendfach bewährt

Durchzugskräftige Motoren und gut abgestimmte Getriebe für hohen Fahrkomfort bei relativ geringem Verbrauch, hohe Zuverlässigkeit im Einsatz und ein exzellenter Fahrkomfort für entspanntes Fahren sind die Merkmale der Hymer-Reisemobil-Chassis.

Fiat/Peugeot/Citroën, als Partner für Hymercamp 51, 52, 55, 56 und 64; Hymermobil 534, 544, 554, 564, 644, 654, 694 und den Hymertramps 155 und 164. Die fortschrittlichen Konzepte des Fiat-Ducato bzw. Peugeot J5 und Citroën C 25 bilden die Basis für diese Modelle. Vorderradantrieb mit quer eingebautem Frontmotor, Fünfgang-Getriebe und eine hohe Zuladungsmöglichkeit. Ein modernes Chassis mit besonders günstigem Preis-Leistungsverhältnis.

Daimler-Benz, für die Hymermobile 550, 555, 560, 660, 665, 670 und 700. Mit den robusten, bewährten Daimler-Benz-Fahrgestellen sind gerade die größeren Modelle ausgestattet. Zuverlässige Qualität, die der Daimler-Benz-Stern garantiert.

Damit hat Eriba-Hymer für jede Größenordnung ideale Fahrwerke, die noch auf die ganz speziellen Anforderungen eines jeden Modells abgestimmt sind. Soweit erforderlich ergänzen zusätzliche Verstärkungen, Stabilisatoren und Stoßdämpfer die besonderen Hymer-Reisemobil-Anforderungen. Für jedes Modell wurde der jeweils günstigste Radstand festgelegt, um eine gute Manövrierfähigkeit mit kleinem Wendekreis für die Hymer-Reisemobilfahrer zu erreichen. Die Reifenabstimmung mit geringem Rollwiderstand spart Kraftstoff und ermöglicht bessere Geschwindigkeitswerte.

Hymercamp

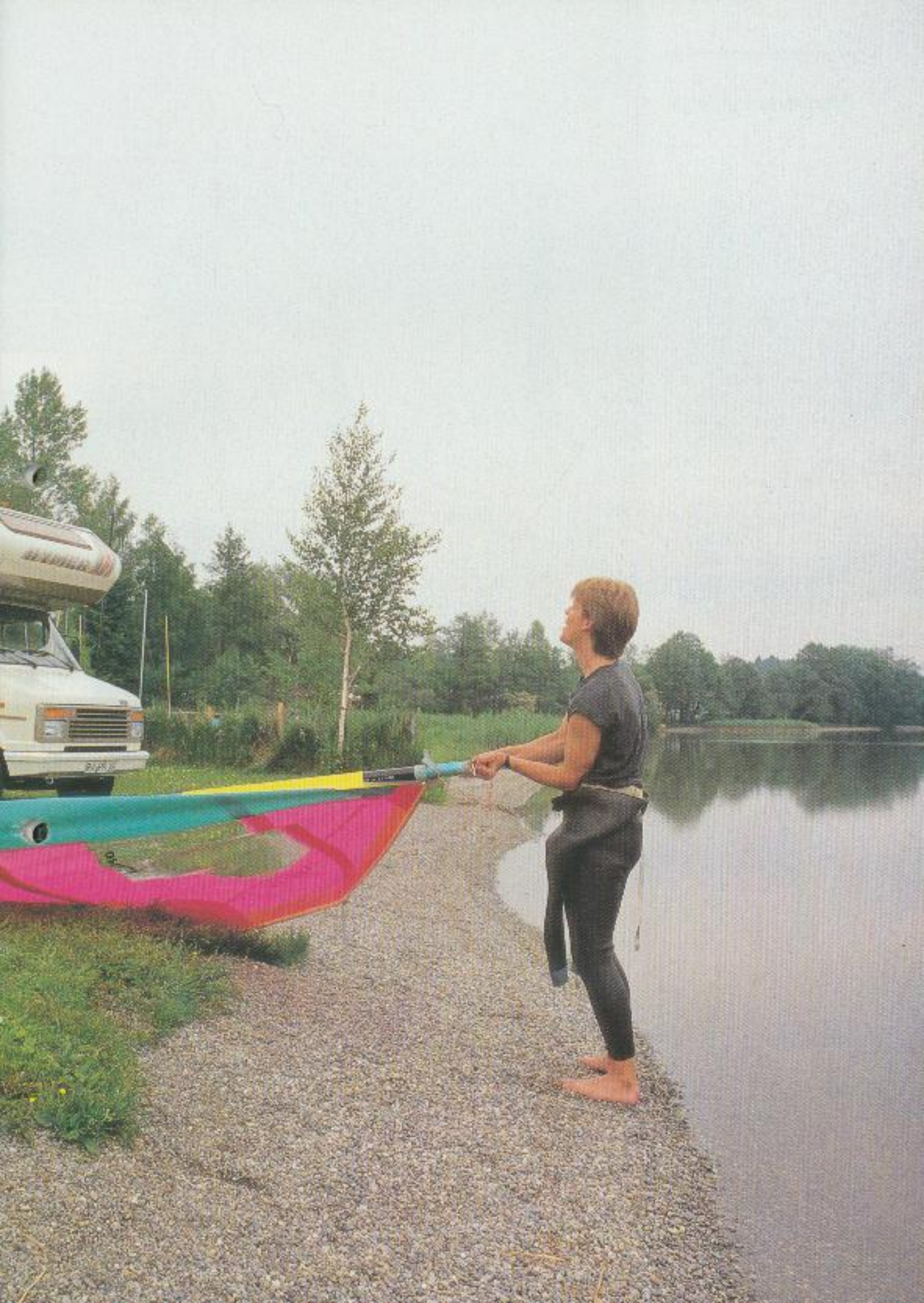
Immer Startklar

Wenn sich die Wellen kräuseln. Wenn ein Lüftchen zum Wind wächst, schlägt das Herz eines jeden Surfers höher. Das Brett auf dem Dach, die Wohnung darunter; wie könnte ein Surfer seinem Hobby komfortabler fröhnen? Hymercamps haben die Nase immer im Wind. Hymercamps, die Alkovenmodelle von Hymer. Immer die Nase vorn.



Hymercamp 52, 55.





Hymercamp

Nach einem ausgedehnten Surfausflug ist der Hymercamp das ideale „Bootshaus“, um die müden Glieder auszustrecken. Er bietet Erholung, Entspannung und Muse. Der Hymercamp-Fashion ist das moderne Konzept für Junge und Junggebliebene. Mit dem Alkoven hat man immer ein fertiges Bett überm Kopf. Zum Schlafen, zum Träumen und zum Ruhen vor dem nächsten Wind.



Hymercamp 52, 55,
Fashion, Stoffkombination „Terra“.





Hyertramp Pferdestark

Wer edle Araber liebt, hat ein Gespür für Eleganz, Exklusivität, Ästhetik und Rasse. Wer den Hyertramp erfährt, setzt auf ebensolche Attribute. Setzt auf Freiheit mit modernem Komfort in einer Konzeption, die ideal Fahren und Wohnen verbindet.

Wer auf den Hyertramp setzt, hat aufs richtige Pferd gesetzt.



Hyertramp 155.





Hyertramp

Die Schau ist zu Ende, der Parcours bravourös gemeistert. Fachsimpelei unter Pferdekennern. Der Hyertramp bietet Gewähr für eine ungestörte Unterhaltung in gediegener Atmosphäre. Auf zum nächsten Gestüt! Das Hobby einfach in Schleppe nehmen. Ob Pferdeanhänger oder eine Segeljacht. Das Glück dieser Erde ...



Hyertramp 155,
Stoffkombination „Holiday“.





Hyermobil Rollendes Ski- appartement

Berge, Schnee und Skifahren. Das Winterapartment immer direkt an der Piste. Dort wo es am schönsten ist. Für den sportlichen Alpinfahrer genauso wie für den ausdauernden Loiper. Einsteigen, losfahren, die Bretter angeschnallt und hinein ins Vergnügen.

Das Hyermobil, winterfest, autark, die gemütlich rollende Skihütte. Ein ideales Ambiente für Après-Ski.



Hyermobil 544.





Hymermobil

Der Tag war erlebnisreich. Ein wenig anstrengend die lange Skitour. Im Hymermobil schnell einen Kaffee aufgebrüht und neue Kräfte für die nächste Abfahrt tanken.

Bald ist es still auf der Piste und gemütlich warm im Hymermobil. Morgen geht es von neuem auf die Piste bei Pulverschnee und Sonnenschein.



Hymermobil 554,
Stoffkombination „Sand“.





Hymermobil S-Klasse

Ohne Handicap

Der Golfer strebt nach einem möglichst niedrigen Handicap. Schlagkraft, Disziplin, Präzision und der ideale Schwung gepaart mit richtiger Technik zeichnen gute Golfer aus. Aber auch die kurzen Schläge auf dem Green zählen.

Fortschrittliche Technik, Präzision und exklusive Ausstattung zählen auch beim Hymermobil der S-Klasse.



Hymermobil 700.





Hymermobil S-Klasse

*Nach einer Golfrunde
zählt der niedrige Skore.
Der Sieger steht fest.*

*Beim Hymermobil der
S-Klasse zählen luxuriöse
Ausstattung, komforta-
bles Wohnen und Reisen
zur Spitzenklasse. Ein
Siegertyp für ein hohes
Anspruchsniveau*



**Hymermobil 665, 694, 700,
Sitzgruppe Bar, Stoffkombination
„Sand“.**



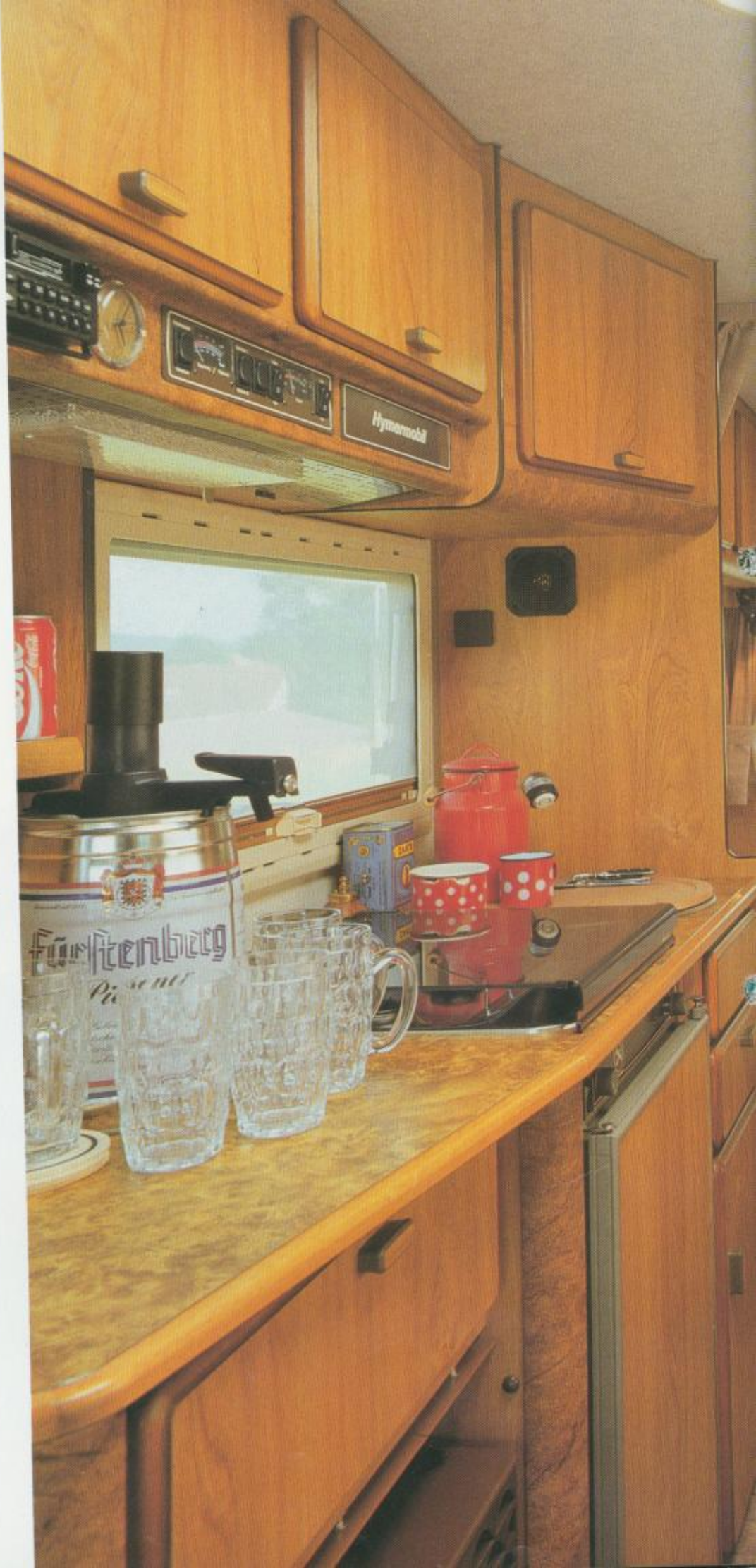


Wohn- komfort

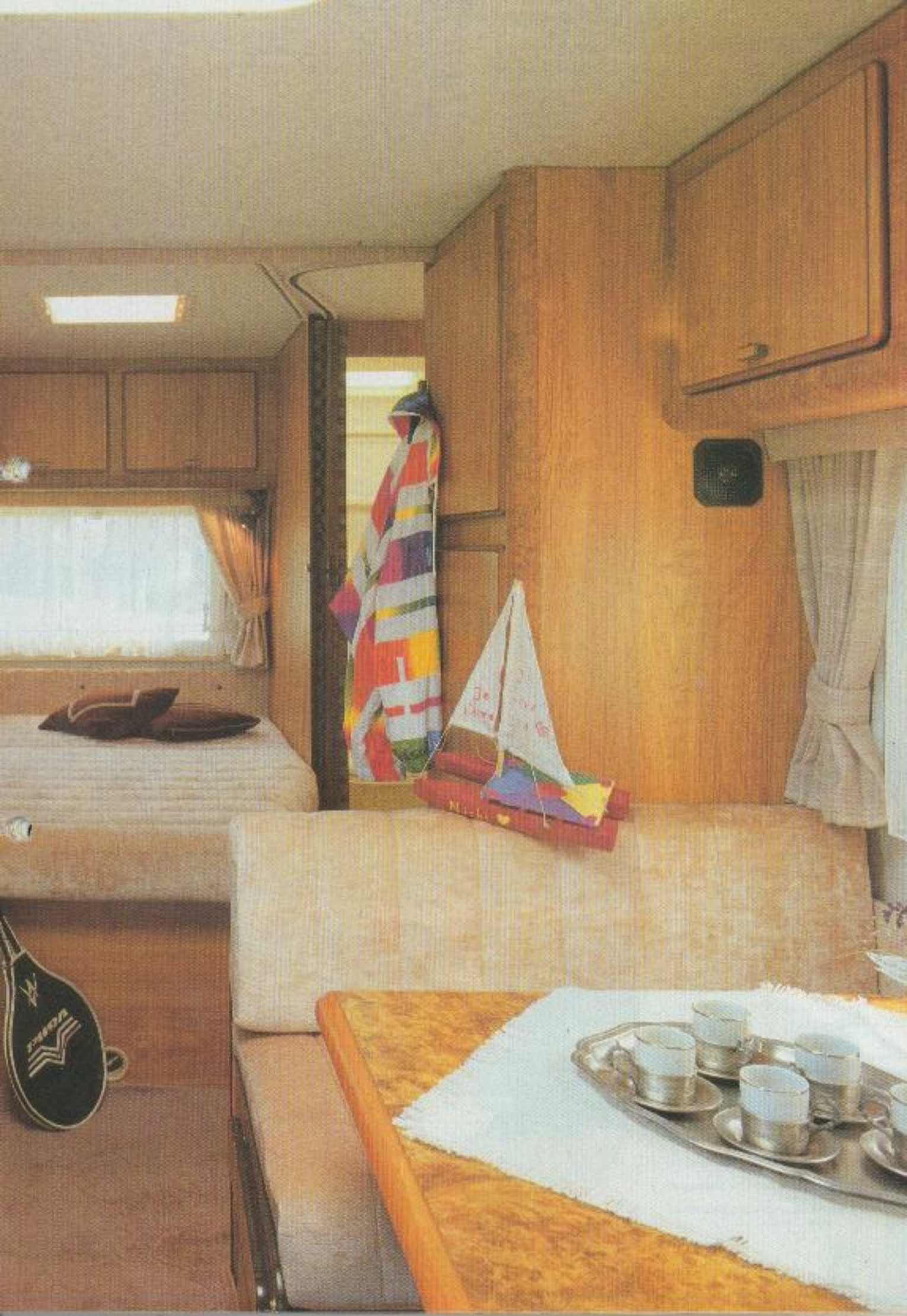
Hymer-Reisemobile zeichnen sich durch funktionales, gediegenes Möbeldesign aus. Hochwertig verarbeitete Porenteak-Möbel mit abgerundeten Ecken und Kanten, die an sicherheitsrelevanten Stellen sogar abgepolstert sind. Sichere Verschlüsse an Klappen und Türen, damit auch bei schlechten Straßenverhältnissen alles an seinem Platz bleibt.

Die Hymercamps 51, 52, 55 und 56 werden außerdem in der modernen, sachlich gehaltenen Möbelvariante „Fashion“ mit weißen Flächen angeboten.

Vier verschiedene Polsterstoffe stehen zur Auswahl und geben damit jedem Fahrzeug einen individuellen Wohnstil.



Hymermobil 654, 670,
Stoffkombination „Sand“.

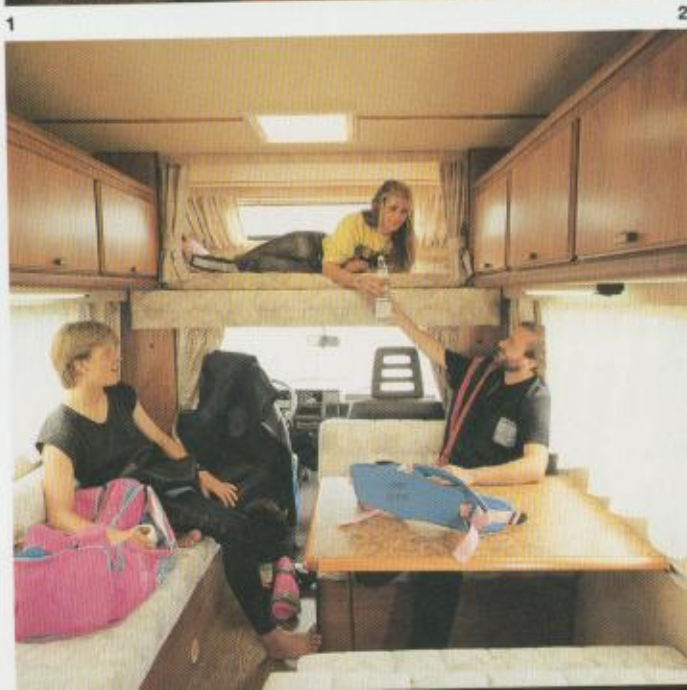
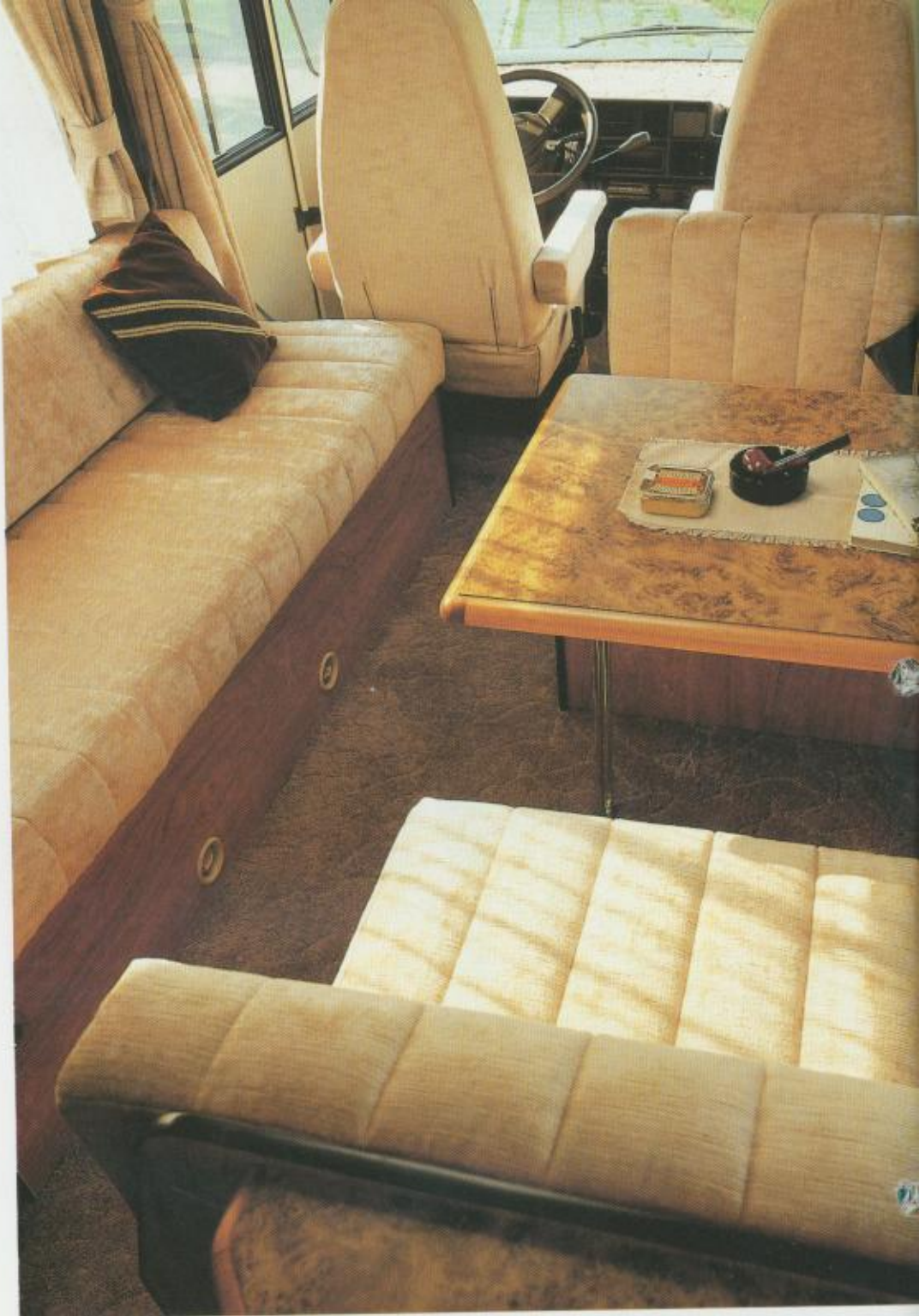


Wohnen

21 Hymer-Reisemobile bieten die vielseitige Auswahl, fast jedem Wohnraumwunsch gerecht zu werden. Darüber hinaus gibt es bei den größeren Modellen noch diverse Grundrissvarianten im Bug- und Heckbereich. Von den Grundrisskonzeptionen und Wohnfunktionen läßt sich das Programm in neun Kategorien einteilen.

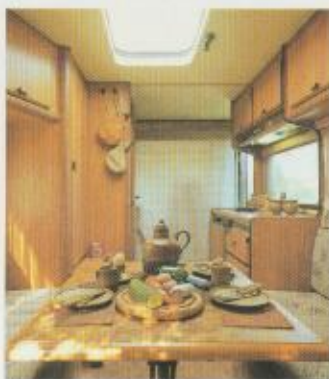
- Mittelsitzgruppe in den Modellen Camp 51, Hymermobil 564, Hymermobil 560. Ideal als 2-Personenfahrzeug mit festem Doppelbett im Bug, der Mittelsitzgruppe, die ebenfalls zu einem Doppelbett gemacht werden kann und einem großzügigen Heckbereich, der eine komfortable Küche, einen großen Kleiderschrank und viel Staumöglichkeiten bietet. In den Modellen 564 und 560 besitzt der Wasorraum eine separate Dusche.
- Mittellängssitzgruppe im Camp 52. In diesem Modell finden an der Längssitzgruppe sechs Personen bequem Platz; das Alkovenbett und die umgebaute Sitzgruppe sind komfortabler Schlafplatz für vier Erwachsene. Die Längssitzbank eignet sich auch ohne Umbau hervorragend als bequeme Liege.

1. Hymermobil 544, Stoffkombination „Sand“.
2. Hymercamp 52, 55, Stoffkombination „Flora“.
3. Hymermobil 665, 694, 700, Stoffkombination „Sand“.
4. Hymercamp 52, 55, Fashion, Stoffkombination „Terra“.
5. Hymermobil 534, 550, Stoffkombination „Terra“.
6. Hymercamp 55, Stoffkombination „Holiday“.
7. Hymermobil 560, 564, Stoffkombination „Sand“.
8. Hymermobil 534, 550, Stoffkombination „Terra“.





4



5



6



7



8

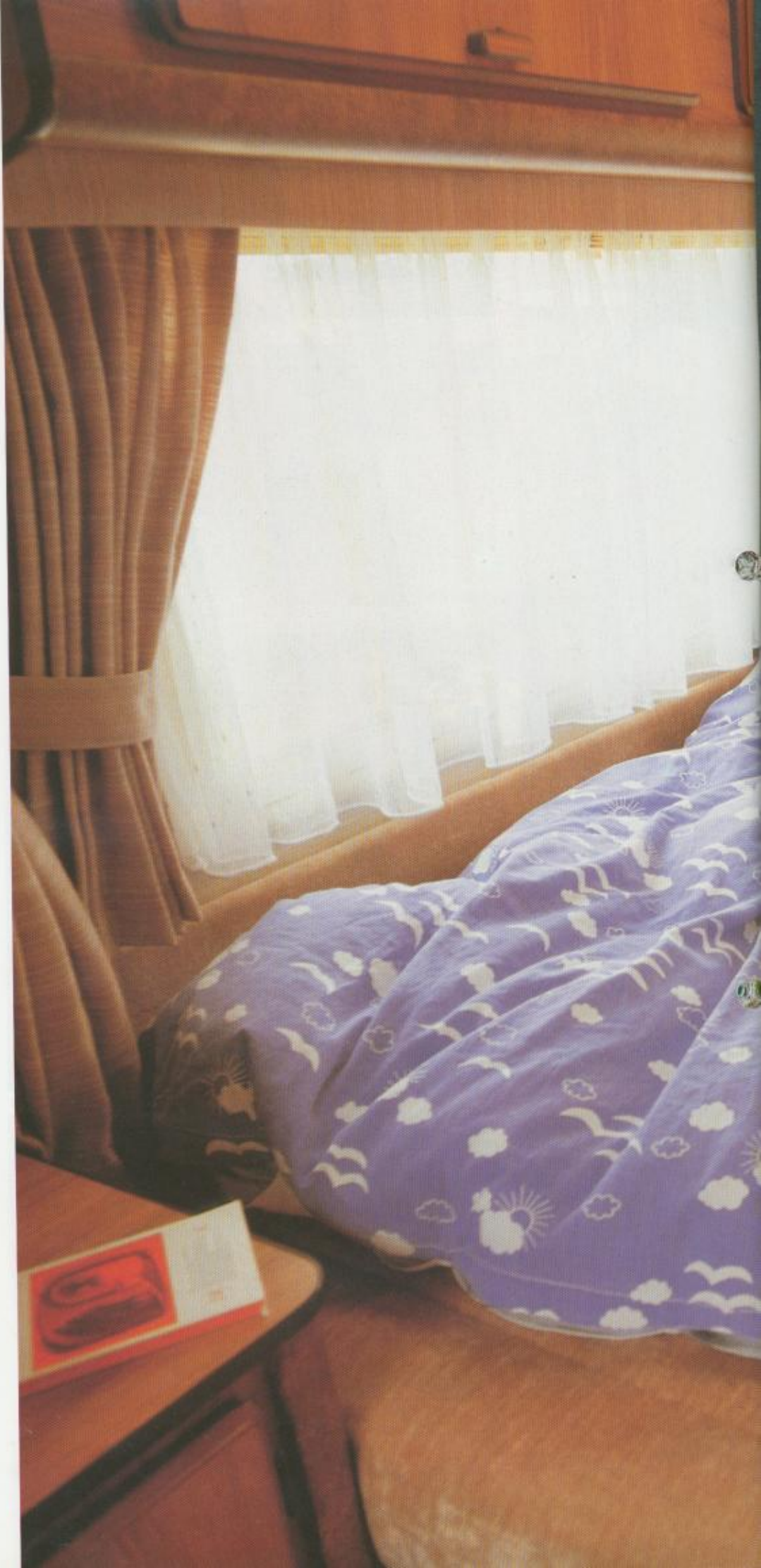


3

- Mittelsitzgruppe und Längs-sitzcouch im Camp 55, Tramp 155, Hymermobil 544, Hymermobil 555. Die Variante mit Mittelsitzgruppe und gegenüberliegender Sitzcouch, Wasorraum und Küche im Heck. Optimale Gliederung Schlafen/Wohnen/Küche. Die mitfahrenden Personen sitzen im bestgefederten Bereich zwischen den Achsen. Die Lösung besteht durch den großen Wohnraum, 7-8 Personen finden Platz um den Tisch.
- Mittelsitzgruppe und Heck-seitensitzgruppe im Camp 56, Hymermobil 554. Durch zwei Sitzgruppen - einer Mittelsitzgruppe und einer Hecksitzgruppe - ist dieser Grundriß sehr familienfreundlich. Mit der Küche gegenüber der Mittelsitzgruppe und dem Wasorraum im Heck erhält dieser Typ den Charakter eines kleinen Apartements.
- Mittelsitzgruppe und Heck-doppelbett im Camp 64, Tramp 164, Hymermobil 644, Hymermobil 660. Modelle mit dem bewährten 3-Raum-Grundriß. Die familienfreundliche Konzeption in großzügigen Abmessungen. Separates Schlafzimmer im Heck, dann der Sanitärbereich mit gegenüberliegendem Schrank, im vorderen Teil der Wohnbereich mit Küche.
- Heckrundsitzgruppe im Hymermobil 534, Hymermobil 550. Die klassische Raumaufteilung mit großzügiger Heckrundsitzgruppe, Wasorraum und Kleiderschrank gegenüber der Eingangstür und Küche neben dem Eingang stellt den idealen Grundriß in kompakten Maßen für 2-4 Personen dar.
- Mittelsitzgruppe und Heck-L-Sitzgruppe bzw. Heckdoppelbett im Hymermobil 654, Hymermobil 670. Ein ganz aktueller 3-Raum-Grundriß mit großzügigem Küchenbereich und komfortabler Sanitäreinrichtung. Die Duschkabine mit WC liegt separat neben der Waschecke. Auf Wunsch gibt es ein Bugdoppelbett, diese Modelle bieten damit 6 Personen bequeme Schlafplätze.
- Mittelsitzgruppe und Heckbett im Hymermobil 665. Besonderes Merkmal dieses Modells: der großzügige Wasorraum mit separater Dusche. Im vorderen Bereich eine großzügige Mittelsitzgruppe oder wahlweise als Barversion (SA gegen Aufpreis). Eine Komfortküche mit 3-Flammherd und klappbarer Glasabdeckung. Doppelpüle und Fußbodenbeleuchtung ergänzen den luxuriösen Eindruck.
- Mittelsitzgruppe und Heckdoppelbett im Hymermobil 694, Hymermobil 700. Die Flaggschiffe im Hymer-Reisemobilprogramm. 694 äußerlich markant gekennzeichnet durch eine Tandemachse. Das Modell 700, die komfortabelste Lösung mit viel Luxus und viel Platz. 200 Ltr.-Frischwasser- und 150 Ltr.-Abwassertank, elektrische Eintrittstufe sind Merkmale, die Unabhängigkeit und Komfort demonstrieren.

Schlaf- komfort

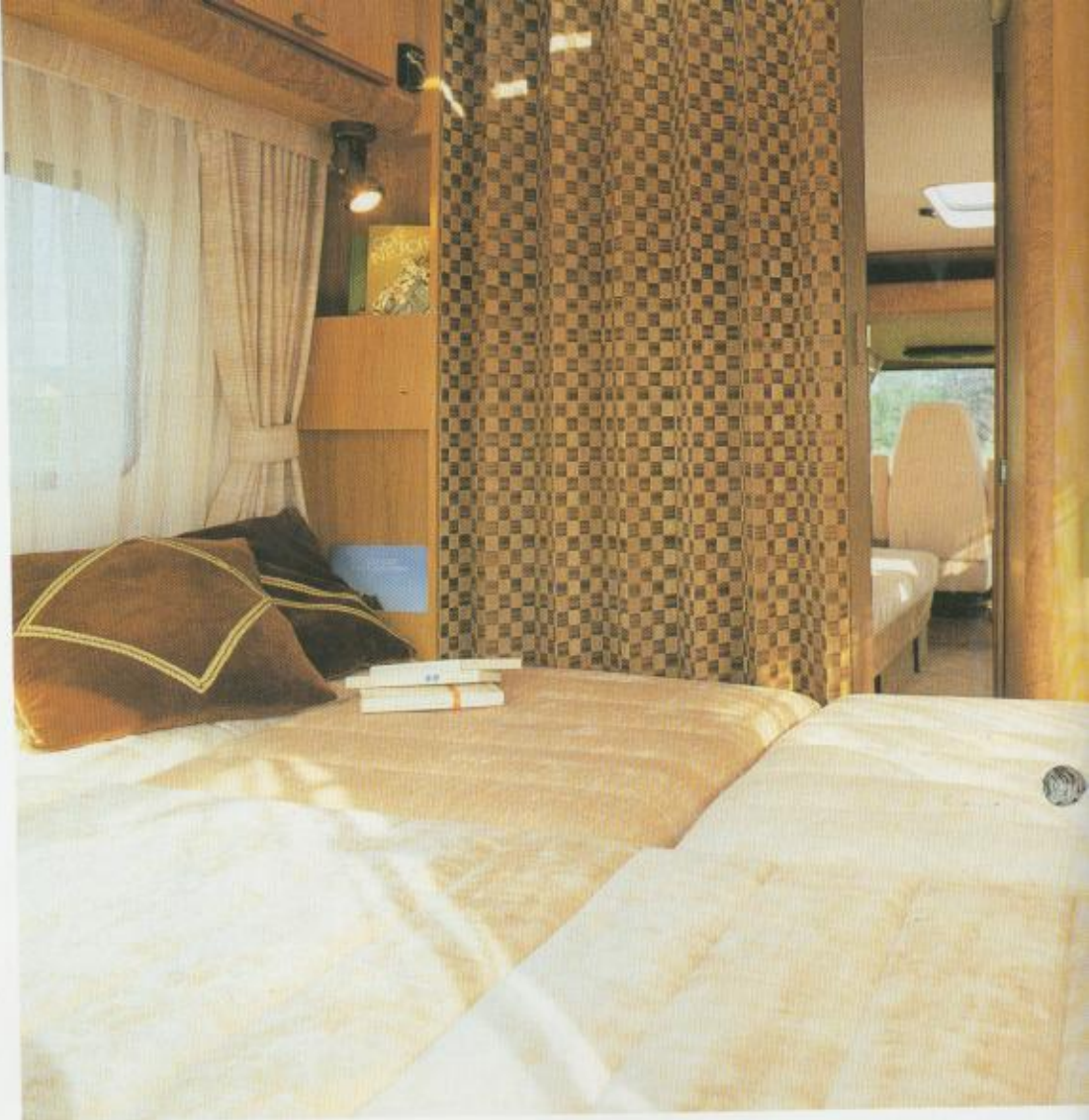
Für gesundes Sitzen und Schlafen werden aufwendig verarbeitete Schaumstoffe in Polstermöbel-Qualität eingesetzt - bequem weich durch Vliesauflage, aber doch hart genug für ermüdungsfreies Sitzen. Fest installierte Betten verfügen über komfortable Liegeflächen für gesunden Schlaf. Das absenkbare Bugdoppelbett in den Hytermobilen stellt eine oft kopierte Ideallösung dar.



Hytermobil 654, 670,
Stoffkombination „Sand“.



Schlafen



1



2



3

4



1. Hyermobil 694, 700.
2. Absenkbares Bugdoppelbett im Hyermobil.
3. Hyercamp 52, 55.
4. Hubbett im Hyertramp 155 (Sonderausstattung auf Wunsch).
5. Alkovenbett im Hyercamp.
6. Hyercamp 56, Stockbetten (Sonderausstattung auf Wunsch).
7. Hyermobil 694, 700.
8. Hyermobil 654, 670.

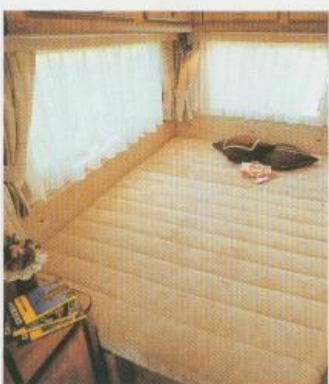
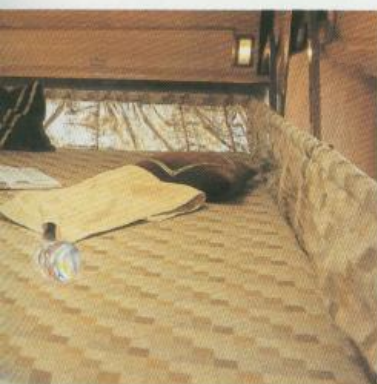




6

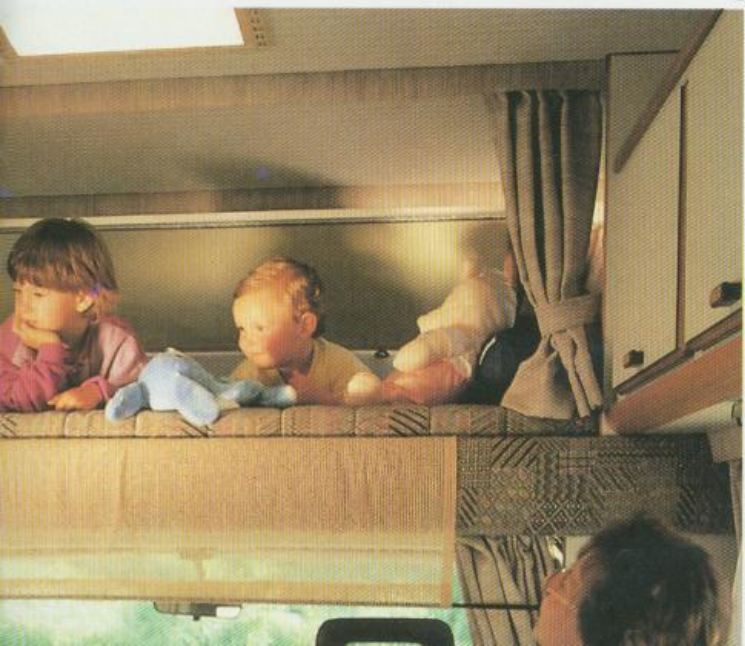


7



8

5



Die Sitzgruppen der Hymer-Reisemobile können leicht und einfach zu Betten umgewandelt werden. Der feste und bequeme Schaumstoff ist dabei die gesunde Grundlage für erholsame Ruhestunden. Die Sitzcouch der Mittelsitzgruppe ist immer bereit für ein kleines Nickerchen und wird mit einem Handgriff zu einem Einzelbett. Die ganze Mittelsitzgruppe ist schnell zu einer richtigen Liegewiese umgebaut auf 190x100 cm (Hymercamp 55 und Hymertramp 155). Mit Hilfe des Rückenpolsters der gegenüberliegenden Längscouch besteht Erweiterungsmöglichkeit auf 190x135 cm. Schließlich kann bei den Modellen Camp 55, Tramp 155, Hymermobil 544 und 555 der noch verbliebene Durchgang durch Ausziehen der Längscouch geschlossen werden zu einer Liegefläche von annähernd 2 x 2 m. Im Camp 56 und Hymermobil 554 ist auf Wunsch im Heck noch ein Einzelstockbett möglich.

Die Hymercamps bieten im Alkoven ein immer fest gemachtes Bett mit einer Liegefläche von 1,30 m x 2,07 m auf einer belüfteten Matratze. Die Rundsitzgruppe im Heck des 534 und 550 ergibt umgebaut ein bequemes Doppelbett für 2 Erwachsene. In den Modellen Camp 56, 64, Tramp 164, Hymermobil 554, 564, 644, 654, 660 und 670 wird die Mittelsitzgruppe zum bequemen Doppelbett. Zur Verbreiterung der Liegefläche steht noch ein Zusatzpolster zur Verfügung.

Der separate Schlafraum im Heck der Modelle 644, 660, 694 und 700 bietet jederzeit ein bequemes Doppelbett mit einer großen Liegefläche. Im Modell 654 und 670 ist im Heck ein bequemes Doppelbett eingebaut. Auf Wunsch läßt sich eine Heck-L-Sitzgruppe installieren, die zu einem Doppelbett umgebaut werden kann.

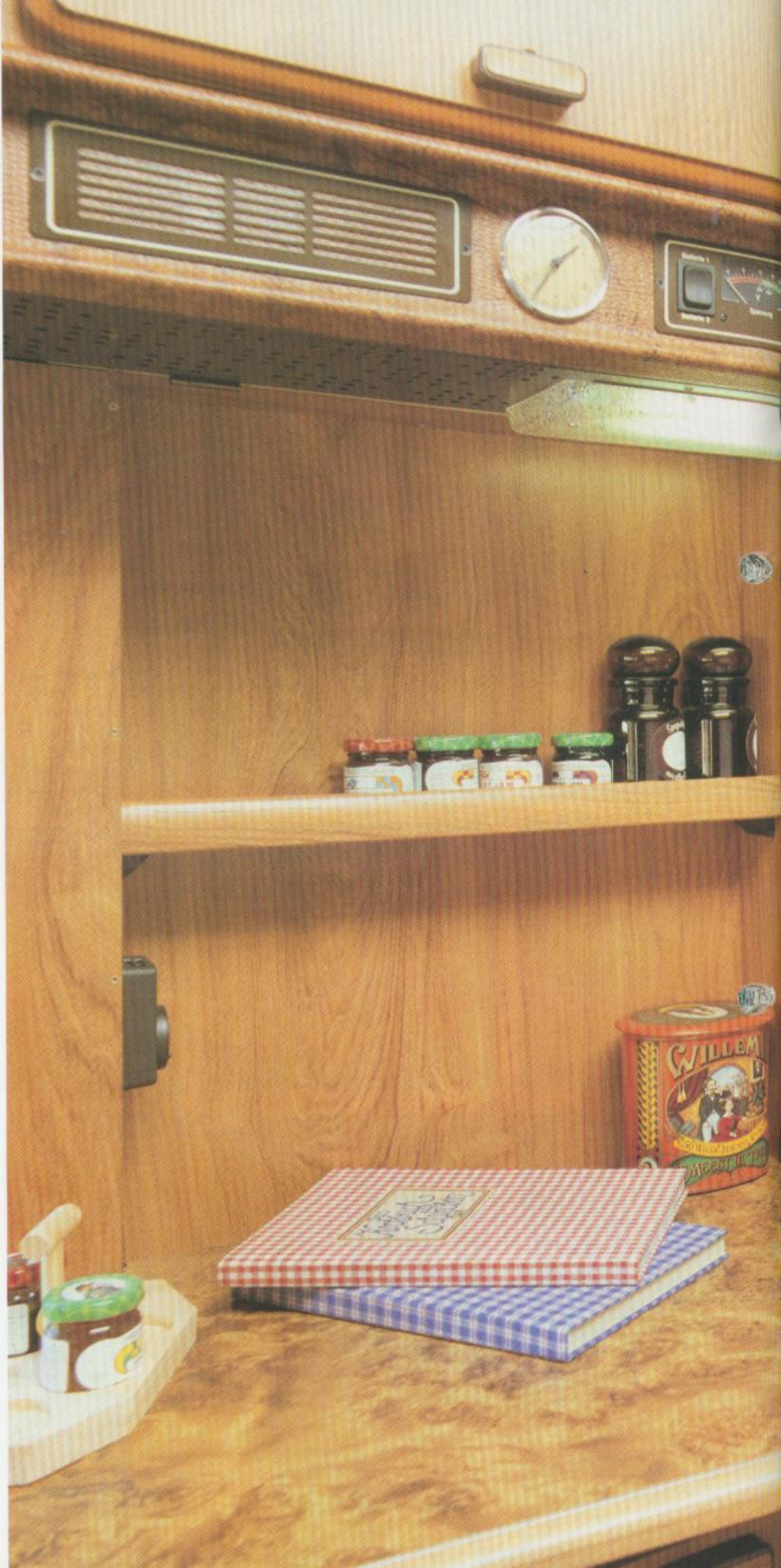
Das Hymermobil 665 besitzt im Heck ein quer eingebautes Einzelbett, auf Wunsch auch ein Etagenbett (SA gegen Aufpreis). Für sicheres Gehen bei Dunkelheit sorgt in den Modellen 665 und 700 die angenehme, dezente Fußbodenbeleuchtung, auch wenn keine anderen Lichtquellen in Betrieb sind.

Eine optimale Be- und Entlüftung ist in den Hymer-Reisemobilen ein wesentlicher Bestandteil für das ausgewogene Raumklima. Eine leistungsfähige Heizung mit Zündautomatik und thermostatisch gesteuerter Warmluftanlage sorgt in Verbindung mit einem Warmluftsystem rundum für angenehme Temperaturen. Zwangsentlüftungen sorgen für zugfreie Frischluft. In der S-Klasse sind sämtliche Fenster ausstellbar. In den anderen Modellreihen zumindest Küchen-, Heck- und Mittelsitzgruppen-Fenster, wobei die Ausstellfenster immer mit Kombirollen versehen sind.

Dachlüfter mit Moskitoschutz, bei den Hymermobilen große Kurbeldachlüfter mit weit überragender Haube und abknöpfbaren Isolationsmatten, gehören zur ausgewogenen Klimakonzeption. Fein abgestimmte Raumtemperaturen sind bei jeder Wetterlage problemlos regulierbar.

Küchen- komfort

Wenn frischer Kaffeeduft morgens zum Frühstück einlädt, kann der neue Tag so richtig beginnen. Eine Hymer-Reise-mobil-Küche sorgt für den Spaß beim Kochen. Wie in einem Appartement ist die Pantry vollständig ausgestattet mit allem, was eine Küche ausmacht: Nirosta-Spüle, Kühlschrank, Kocher, Arbeitsplatte, Stauschrank, Schublade, Stauraum für Abfallbehälter. Natürlich auch eine separate Küchenleuchte und ausstellbare Fenster.



Hymermobil 644, 654, 660, 670,
Hymercamp 64, Hymertramp 164.

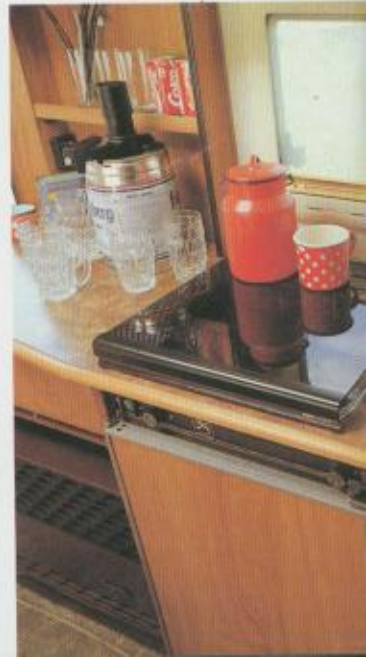
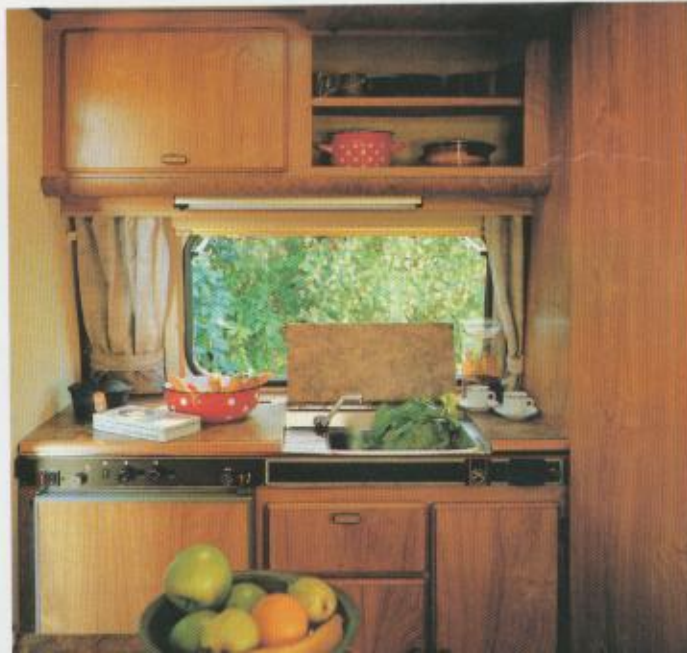


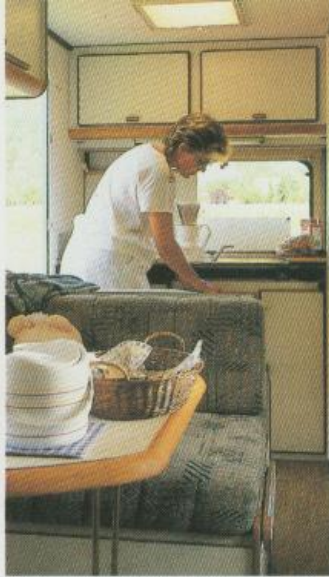
Kochen



2

1. Hyermobil 665, 694, 700.
2. Hyercamp 52, 55.
3. Hyermobil 644, 654, 660, 670.
4. Hyercamp 52, 55, Fashion.
5. Hyermobil 560, 564.
6. Lageabhängiger Kühlschrank.
7. Spüle Hyercamp 64, Hyertramp 164, Hyermobil 644, 654, 660, 670.
8. 4-Flamm-Kocher, Hyermobil 665, 694, 700.





Der lageunabhängige Kühlschrank mit 70 l Inhalt ist auf die speziellen Reisemobil-Anforderungen abgestimmt, besitzt ein 2-Sterne-Tiefkühlfach und ist von Gasbetrieb - der elektronisch gezündet wird - auf 12 Volt/220 Volt umschaltbar. Bei abgestelltem Motor wird die 12-V-Verbindung unterbrochen. Der Kühlschrank kann mit Gas weiterbetrieben werden bei einem sparsamen Verbrauch von ca. 10 Gramm pro Stunde. Bei stationärem Anschluß an Netzstrom besteht die Umschaltmöglichkeit auf 220 V. Auf Wunsch ist ab dem Modell 644 ein 100 l-Kühlschrank, der seine beste Funktion im ebenen Zustand erreicht, zu bekommen. Die Energie für Heizen, Kühlen, Kochen und Heißwasserbereitung erfolgt über zwei handelsübliche Gasflaschen mit je 11 kg Füllgewicht, die überall in Europa nachgefüllt oder einfach umgetauscht werden. In einem vom Innenraum abgeteilten Fach sind die Gasflaschen bequem über eine Außenklappe zugänglich.

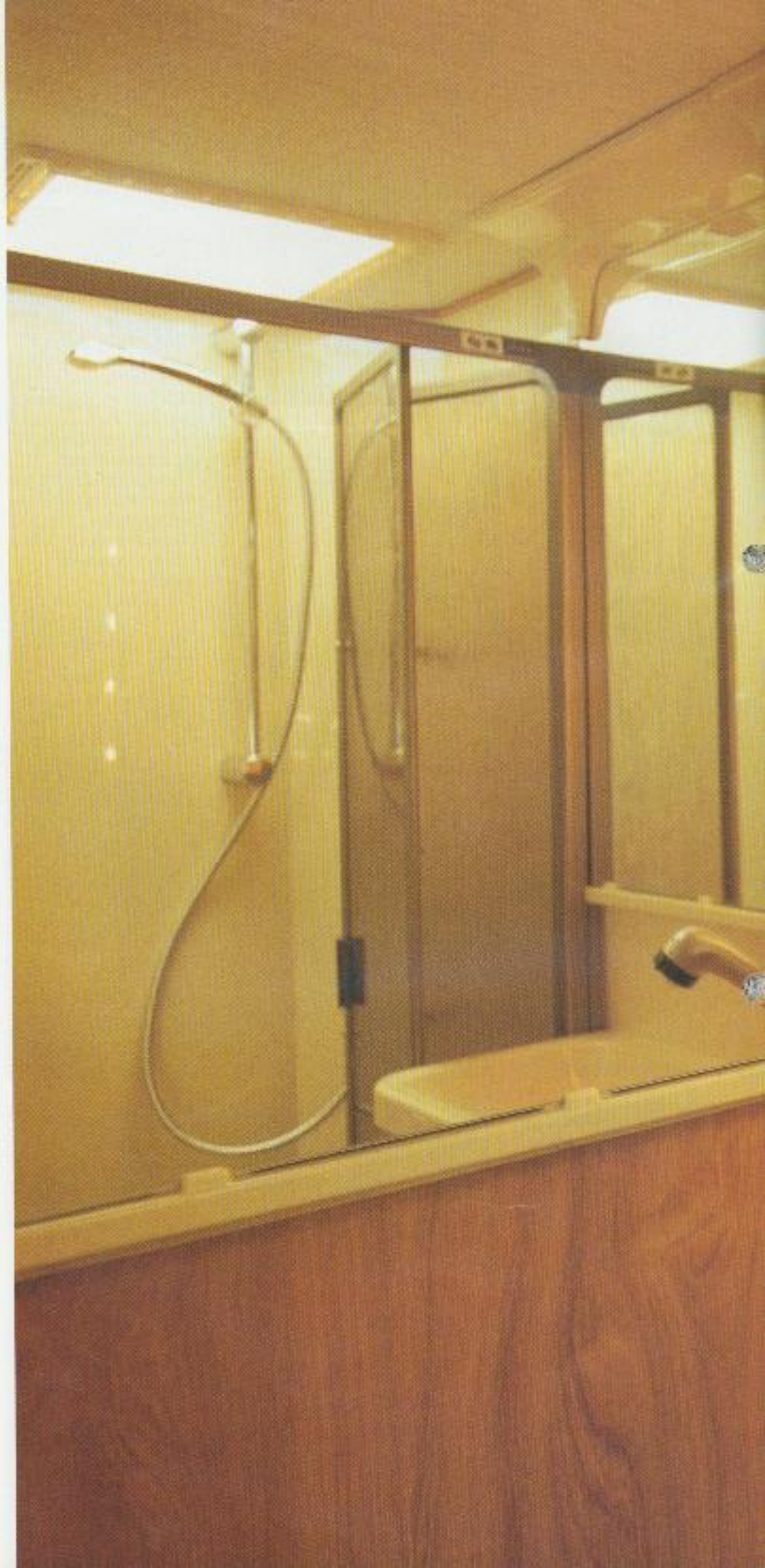
Auf dem Kocher mit Zündsicherung läßt sich ein schnelles Mittagmahl zaubern oder auch ein leckeres Frühstück zubereiten. Nirosta-Spüle mit Abtropffläche, warm/kalt Wasserversorgung über eine elektrisch betriebene Tauchpumpe. Die Fenster sind ausstellbar. Die Abdeckplatte kann auch gleichzeitig als Arbeitsplatte verwendet werden. Für richtiges Licht sorgt die Leuchte unter dem Küchenschrank.

Im Küchenoberschrank der Hymermobile ist ein Check-Kontroll-Panel mit 4 Funktionen: Spannungskontroll- und Ladezustands-Anzeigen, nach Wohn- und Fahrbatterie getrennt, Druckschalter für Küchenlicht, Innenbeleuchtung und Dunstabzugslüfter. Das Küchenfenster ist mit kombiniertem Moskitonetz-Verdunklungsrolle versehen. Die Küche der Hymermobile erfüllt in Ausstattung und Ergonomie den hohen Anspruch, der an Reisemobile der Spitzenklasse gestellt wird. Besteckschublade, 220-V-Steckdose für Küchengeräte oder Kaffeemaschine, Abfallbehälter direkt unter der Spüle an der Türinnenseite des Küchenunterschrankes - die Ausstattung läßt nichts vermissen.

Im großen Becken der Nirosta-Spüle ist der Abwasch schnell vergessen. Die Spülen sind zum Teil mit Abtropffläche und einer klappbaren Holzabdeckung versehen. Die Holzabdeckung des Kochers kann als zusätzliche Abstellfläche verwendet werden. Die Versorgung mit Warm- und Kaltwasser geschieht über eine elektrische Tauchpumpe aus dem 100-l-Frischwassertank.

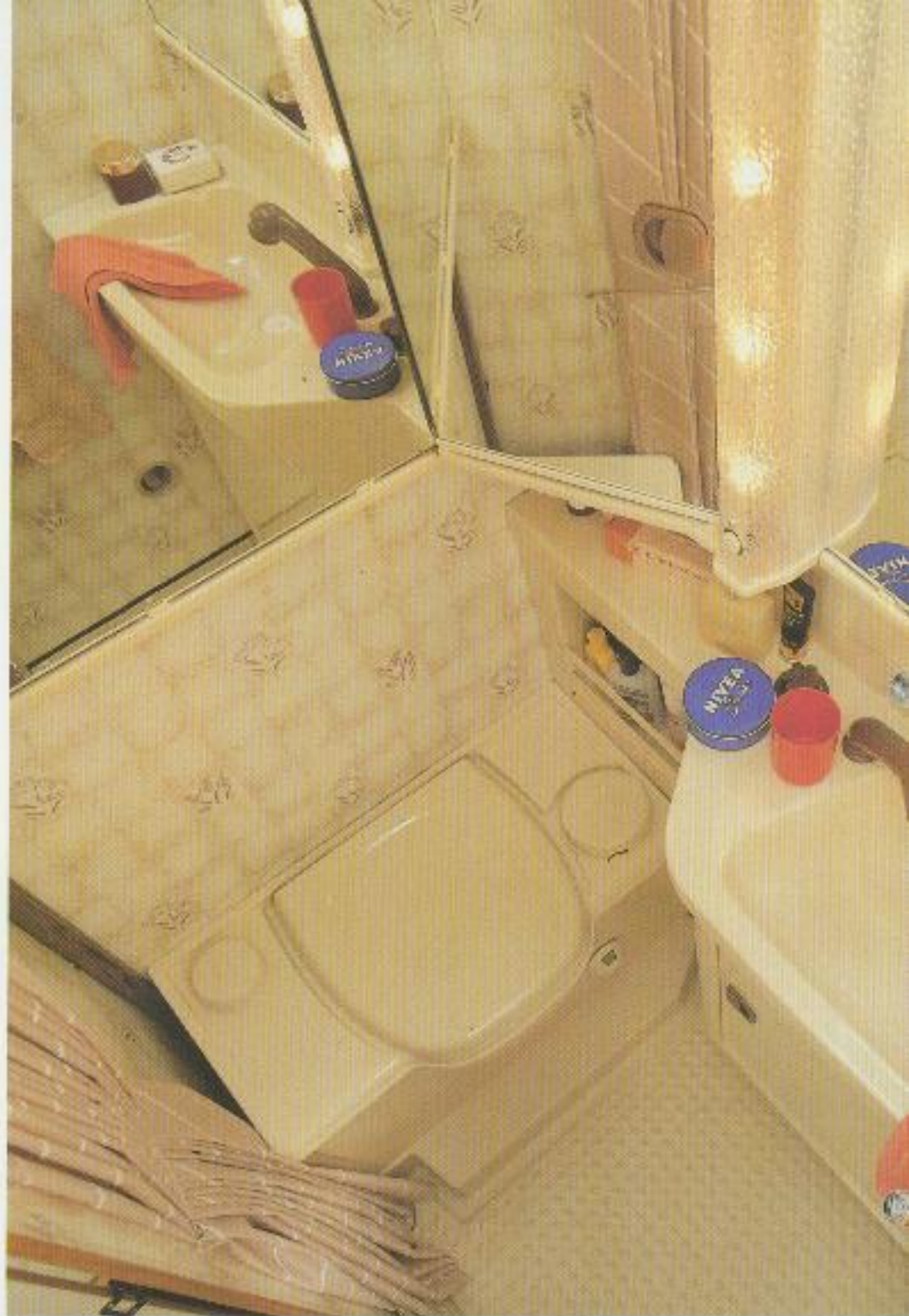
Hygiene- komfort

Eine heiße Dusche am Morgen oder eine erfrischende Abkühlung nach einem heißen Sommertag - es ist immer ein schönes Gefühl, wenn man unterwegs nur 2 Schritte zur eigenen Dusche hat. Großzügige Abmessungen erlauben viel „Ellbogenfreiheit“ bei der täglichen Hygiene, wobei auf keinerlei Komfort verzichtet werden muß.

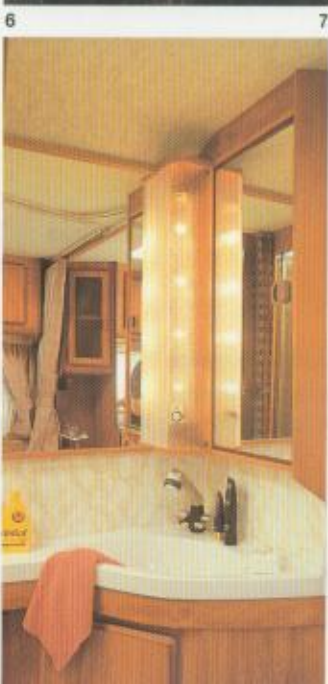




Waschen

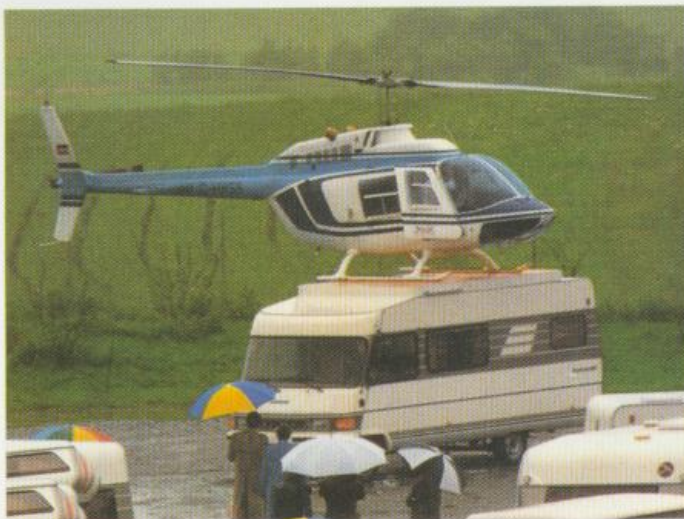


1. Waschraum Hymercamp 51, 52, 55, 56, Hymertramp 100, Hymermobil 544, 554, 555.
2. Duschvergnügen
3. Spiegelwand
4. Utensilienfächer im Spiegelschrank
5. Hymermobil 560, 564, 685, 694, 700.
6. Entsorgung Thelford-Cassettent-Toilette (Sonderausstattung auf Wunsch).
7. Hymermobil 654, 670.



Heiß- und Kaltwasser werden stufenlos gemischt. Das Frischwasser kommt aus fest installierten 100-l-Frischwassertanks. Die Warmwasser-Aufbereitung erfolgt über einen Boiler mit Temperaturwählschalter, elektronisch überwachter Zündung und Kontrollleuchten. Waschbecken sind mit praktischen Ablageflächen, beleuchteten Spiegeln und einem Toilettenschränkchen mit unterteilten Fächern ausgestattet. Alle Wasserleitungen sind im isolierten, beheizten Bereich installiert für volle Wintertauglichkeit. Im Leitungs- und Gerätesystem sind Ablaßhähne angebracht, um bei unbeheiztem Fahrzeug die Gefahr des Einfrierens zu verhindern. Die Abflüsse sind mit Geruchsverschlüssen ausgestattet. Die Abwasserentsorgung des Abwassertanks erfolgt mit Hilfe eines serienmäßig in der Heckstoßstange untergebrachten Abwasserschlauchs am Stutzen des Abwassertanks.

Jeder Waschraum ist komplett eingerichtet: Waschbecken mit Ablagefläche, Mischbatterie für Kalt- und Warmwasser, dreigeteilter Spiegel, großzügige Beleuchtung, Wandschrank, 220-Volt-Steckdose, Duschbecken, Duschvorhang, elektrische Wasserversorgung, Frischwasser-Spültoilette, Dachlüfter, Warmluftversorgung, Handtuchhalter und Kleiderhaken. Bei Spül- und Waschbeckenablauf sind Siphons als Geruchsverschlüsse angebracht. Das Abwasser fließt in natürlichem Gefälle durch das groß dimensionierte Abwassersystem in einen Tank. Außergewöhnlich luxuriös ist die Lösung bei den Modellen 560, 564, 654, 665, 670, 694 und 700. Die Duschkabine ist vom Waschraum abgetrennt.

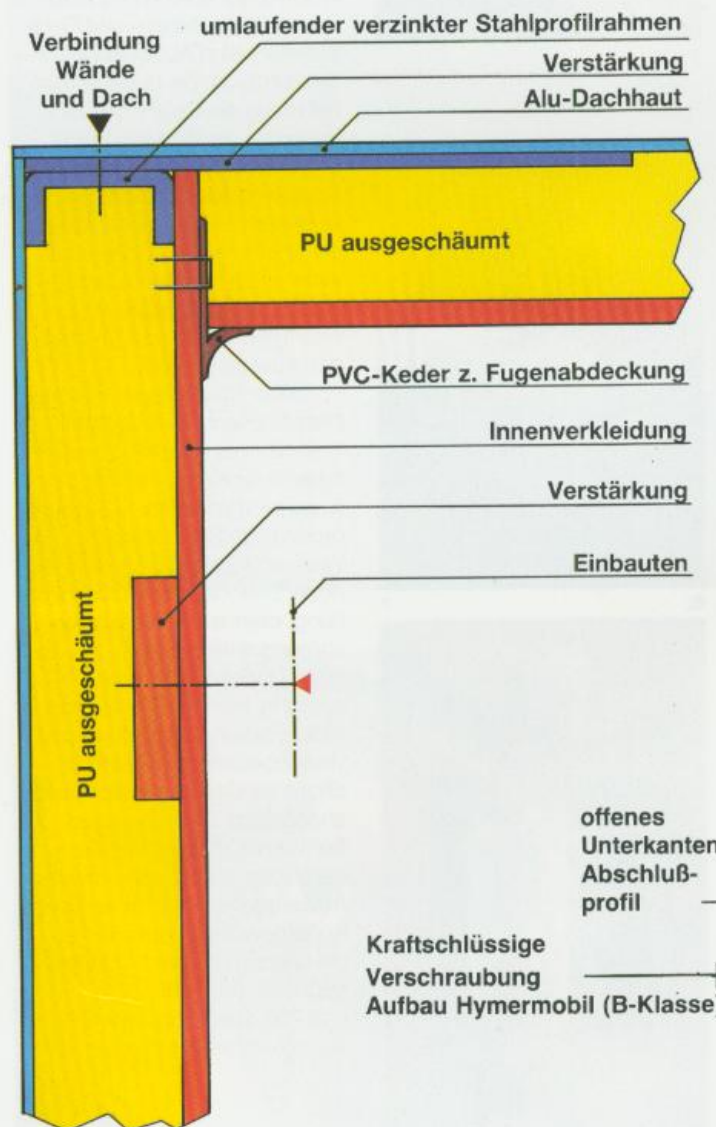


Die 1300 kg des Helikopters auf dem Dach eines Hytermobils demonstrieren die große Stabilität der Hymeraufbauten.

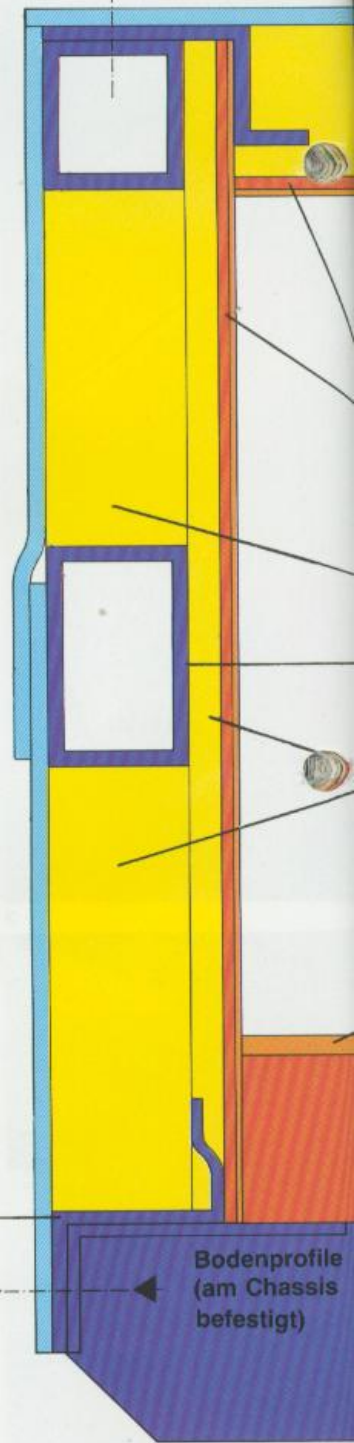


Geschweißter Stahlprofilrahmen des Hytermobils.

Aufbau der Hymercamps im PUAL-System



▼ Verschraubung



Souveräne Technik, garantierte Qualität.



Aufbau der Hymermobile mit Dach der B-Klasse

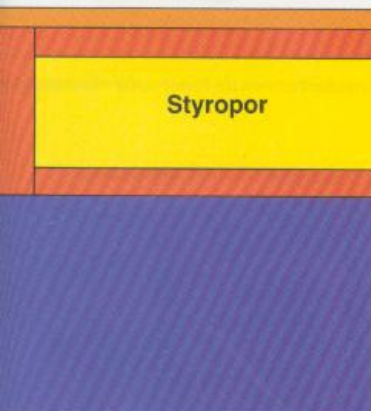
Holzfaserverplatten
mit aufkaschierter
PVC-Folie

Styropor,

Stahlprofil

Styropor

PVC-Bodenbelag



Das Know-how, die Innovationskraft des bedeutendsten Unternehmens auf dem Reisemobilmarkt, ist Gewähr für eine solide, fortschrittliche Technik, bietet die Sicherheit eines erfahrenen Herstellers. Als erster Hersteller gewährt Eriba-Hymer im Rahmen einer Sondergewährleistung 6 Jahre Garantie auf die Dichtigkeit des Aufbaus. Damit wird der hohe Qualitätsstandard der Hymer-Aufbau-technik dokumentiert.

Beste Dichtungsmaterialien nach dem neuesten Stand der Technik und die PUAL-Bauweise garantieren ein Maximum an Aufbauqualität. Das Eindringen von Feuchtigkeit und die Gefahr der Verrottung von Aufbau und Innenausstattung wird dadurch ausgeschlossen. Ob bei den Hymercamps, Hymertramps oder den Hymermobilen. Qualität erschöpft sich bei den Hymer-Reisemobilen nicht nur auf die sichtbaren Elemente. Die Qualität der Ausstattung garantiert eine lange Lebensdauer.

Hervorragende Stabilität

Dank der PUAL-Bauweise (PU = Polyurethan, AL = Aluminium, mit verzinkten Stahlprofilelementen armierte, vollausgeschäumte Sandwich-Elemente) erhalten die Hymercamps und Hymertramps eine Stabilität, die durch herkömmliche Holzbauweise nicht erreicht werden kann.

Intelligente Technik im Detail

Besonders im Detail zeigt sich die durchdachte Bauweise. Die technischen Installationen sind von den offen benutzbaren Stauräumen getrennt angeordnet, um möglichst viel Stauraum zu erhalten und größtmögliche Sicherheit zu gewährleisten. In speziellen Abteilungen und Installationskanälen ist die umfangreiche Technik versteckt worden. Hymer-Reisemobile sind Energiesparer. Die Verbrauchseinheiten sind so ausgelegt, daß man mit sehr wenig Strom auskommt. Beispiel hierfür sind die Leuchtstofflampen mit großer Lichtausbeute, schwenkbare Spotleuchten oder die leise laufenden, extrem sparsamen Heizungsgebläse mit Drehzahlautomatik.

Aktive und passive Sicherheit bei Hymermobilen.

Die Hymermobile besitzen eine besonders aufwendige Stahlprofilkonstruktion mit Überrollbügel und Knautschzonen. Entsprechende Zugversuche und Crashtests haben die hohe Belastbarkeit dieser Konstruktion bewiesen.

Sicherheit



Qualitäts-Zertifikat: Zeichen für unabhängig geprüfte Qualität. Prüfkriterien u. a.:

- Chemische, mechanische und klimatische Widerstandsfähigkeit der Möbel
- Elektrische Sicherheit
- Dichtigkeit gegen Feuchtigkeit
- Gas-, Heizungs- und Belüftungsprüfung.



Integrierte Kopfstützen.



Geprüfte Gurtbefestigungspunkte.



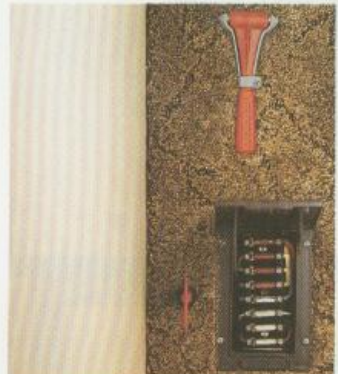
Große, vibrationsfreie Außenrückspiegel.



Großvolumiger, stufenlos verstellbarer und weit überragender Eriba-Hymer-Kurbeldachlüfter mit integrierter Isolationsmatte.



Ladegerät und Sicherungsautomat.



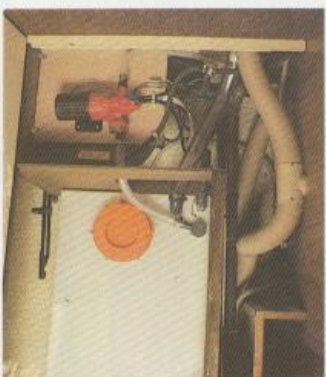
Sicherungskasten, Hauptschalter für Wohnraumelektrik.



Reparaturfreundliche, dreigeteilte GFK-Front.



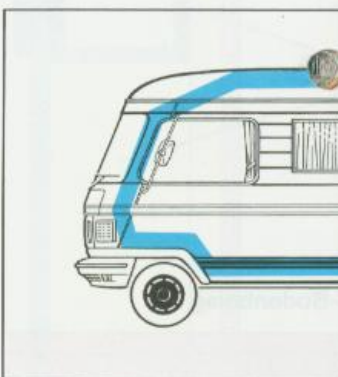
Gurtbefestigungspunkte nach ECE 14 geprüft.



Wintertaugliche Verlegung der Wasser- und -entsorgung.



Integrierter Gasflaschenkasten für die Aufnahme von 2 x 11 kg Gasflaschen, nach innen vollkommen gasdicht.

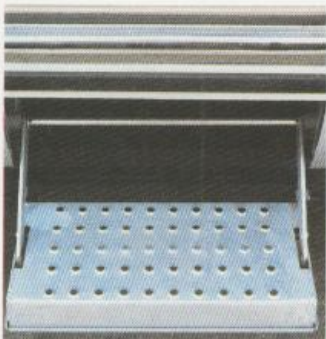


Knautschzonen im Front- und Heckbereich.

Trittstufe, in der Seitenschürze integriert.



Von innen bedienbare Trittstufe.

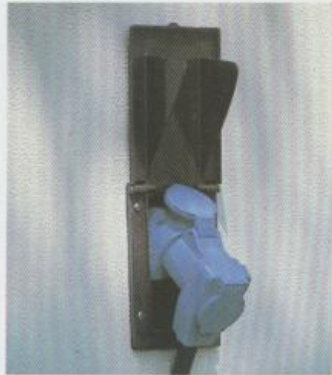


H-4-Scheinwerfer mit Blinklichtern.



Zuverlässige Sicherheit geprüft und getestet.

Abgerundete und gepolsterte
Möbelkanten.



Eurosteckdose.

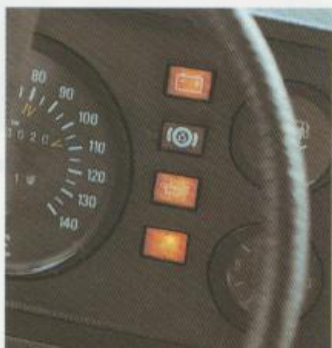


Abwässerschlauch – hygienisch in
der Heckstoßstange untergebracht.
Anschlußkupplung für Abwassertank.



s Hypermobils.

Kontrollleuchte für Trittstufe.



Eriba-Hymer realisiert in jedem Reisemobil ein Konzept der kompromißlosen Sicherheit.

Aufgrund der langjährigen Erfahrung im Serienbau wurde ein beispielhaft hohes Niveau in der Fertigungstechnik erreicht. Wertvolle Erkenntnisse aus Forschung und Praxis fließen in das Stahlprofil-Konzept der Hypermobile ein. Das Zeichen der DEKRA für geprüfte Sicherheit belegt, daß die entsprechenden Vorschriften in der Sicherheitstechnik wie auch bei den staatlichen Arbeitsschutz- und Unfallverhütungsvorschriften eingehalten werden. Das Q+S-Zertifikat für Qualität und Sicherheit ist Zeichen für die unabhängige Prüfung der Hymer-Reisemobile durch das Institut für Warenprüfung und Qualitätsüberwachung beim Landesgewerbeamt Nürnberg.

Die tausendfachen Bewährungsproben im rauen Alltag sind Beweis für den hohen Sicherheitsstandard und die Funktionstüchtigkeit der Hymer-Reisemobile.

Beispiele der Hypermobil-Sicherheit

- Stahlrohr-Sicherheits-Karosserie
- Integrierte Knautschzonen im Front- und Heckbereich
- ECE-geprüfte Gurtpunkte für Fahrer- und Passagiersitze
- Crash-Test-geprüfte Sitzverankerungen
- Überrollbügel
- abgepolsterte Möbelkanten und -ecken

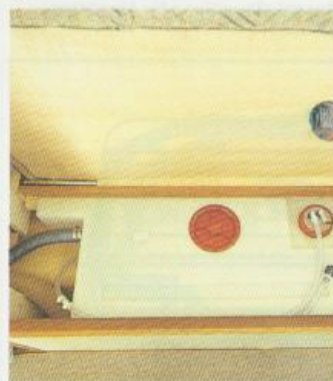
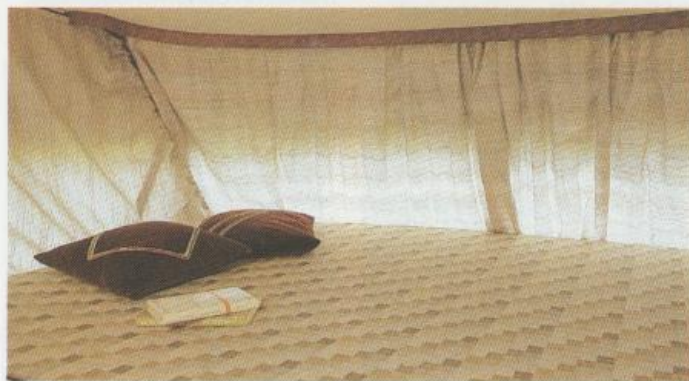
Wesentliches Merkmal ist die Stahlprofilkonstruktion, die dem gesamten Aufbau als Basis dient. Diese Konstruktion ermöglicht Sitz-, Gurt- und Möbelverankerungen, die im Ernstfall größtmögliche Sicherheit bieten. Die Front eines jeden Hypermobils in splitterfreiem GFK, in strömungsgünstiger Bauweise und mit Spoiler bietet einen großen Rundblick. Die reparaturfreundlichen Karosserieteile bestehen aus Einzelelementen in Sandwichbauweise, rechte und linke Seitenwand in Stahlrohrgitterkonstruktion selbsttragend mit integrierten kräfteaufnehmenden Punkten (Gurtpunkte, Überrollbügel, Verankerungen der Innenausstattung), doppelschichtig, kältebrückenfrei, vollisoliert. Dach in ausgeschäumter Eriba-PU-AL-Bauweise, S-Klasse mit aerodynamisch gestaltetem, PU-schaumisoliertem, doppel-schaligem GFK-Dach. Frontkarosserie in strömungsgünstiger GFK-Bauweise (Glasfaserkunststoff), vollisoliert. Alle Bauteile miteinander kraftschlüssig verschraubt, deshalb austauschbar. Solide Bug- und Heckstoßstange, Panorama-Windschutzscheibe aus Verbundglas. 2 große vibrationsfreie Außenspiegel mit Bügelhaltern. H-4-Scheinwerfer.

Durch großen Aufwand in Konstruktion und Ausstattung, in enger Zusammenarbeit mit den zuständigen technischen Diensten (TÜV Rheinland, TÜV Stuttgart u.a., UTAC-Paris) und den Automobilherstellern ist es gelungen, ein extrem hohes Sicherheitsniveau zu realisieren. Eine Pionierleistung im Reisemobilbau. Vorbild für viele, denen das Hypermobil als Beispiel dient. Bedeutende Investitionen für die Zukunft, die schon heute in jedem Hypermobil realisiert sind.

Details.



Der Erfolg der Hymer-Reisemobile gründet sich auf das optimale Zusammenwirken der Einzelkomponenten zum Gesamtkonzept: Zuverlässige Chassis renommierter Hersteller, modernste Aufbautechnik, intelligente Raumaufteilung und exquisite Komplettausstattung. Dabei ist für Eriba-Hymer die bestmögliche Lösung bis ins kleinste Detail oberstes Konstruktionsprinzip.



1. Check-Controll-Panel in Hymermobilen. Zusatzschalter in Verbindung mit CL-Paket, im Hymermobil 660, 665, 700, für Generatorbetrieb.
2. Check-Controll-Panel in Hymercamps und Hymertramps.
3. Absenkbares Hubbett Hymertramp 155.
4. Mittelsitzgruppe in Wohnstellung.
5. Mittelsitzgruppe in Fahr-(Omni-bus)Stellung.
6. Mittelsitzgruppe in Schlafstellung.
7. Mittelsitzgruppe auf 1,35 m verbreitert.
8. Bugdoppelbett.
9. Seitlich und am Heck solide Aluminiumschürzen.
10. 100-l-Frischwassertank mit Reinigungsöffnung und Abblähbahn sowie leistungsfähige Tauchpumpe.
11. Großvolumiger von außen zugänglicher Stauraum.



Polsterstoff mit Nahtfassung
 Vliesauflage
 Polsterkern (Schaumstoff)
 Polsterkern (Schaumstoff)
 Vliesauflage
 Polsterkern (Schaumstoff)

Funktionale Lösungen bemerkenwerte Details.



Sitzkomfort im Hymermobil

Entspanntes Fahren auf körpergerecht geformten, vielseitig verstellbaren Sitzen dient der Sicherheit. Die integrierten Kopfstützen sind stabil, aber elastisch gepolstert. Bis zur Liegenstellung sind die Rückenlehnen zu verstellen. Die Armlehnen lassen sich stufenlos der Idealposition anpassen, aber auch ganz hochklappen. Mit der Längsverstellung erreicht man den Ausgleich für jede Körpergröße. Fahrer- bzw. Beifahrersitze sind bei allen Grundrissen drehbar, bei denen die Integration der Sitze in den Wohnraum sinnvoll ist.

Gut gepolstert

Für gesundes Sitzen und Schlafen werden Schaumstoffe in Polstermöbelqualität eingesetzt. Ein starker Polsterkern mit Vliesauflage bietet die richtige Festigkeit zum ermüdungsfreien Sitzen und gesunden Schlafen und ist trotzdem bequem weich.

Absenkbares Bugdoppelbett

Mit dem absenkbaren Bugdoppelbett schuf Eriba-Hymer die Grundlage dafür, das Fahrerhaus voll in den Wohnraum mit einzubeziehen. Problemlose Handhabung, die richtige Größe, besonders großzügiges Raumgefühl sind auch heute noch die wesentlichen Vorteile der „Hymer-Lösung“. Mit einem einzigen Handgriff wird das Bett in die Schlafposition gesenkt und an beiden Seiten automatisch ein Vorhang zur Verdunkelung geschlossen. Durch Absenken bis zum Armaturenbrett ist selbst für Erwachsene aufrechtes Sitzen möglich.

Sicher versorgt

Hymer-Reisemobile sind für eine autarke Nutzung gebaut. Eine spezielle Zweitbatterie, eine Langzeitbatterie, wird während der Fahrt von der Lichtmaschine des Basisfahrzeuges aufgeladen. Bei Motorstillstand erfolgt über eine Relaischaltung eine automatische Trennung von Starter- und Zweitbatterie. Die Wohnfunktionen verbrauchen nur Strom aus der Zweitbatterie. Auch wenn deren Stromvorrat erschöpft ist, kann das Fahrzeug mit der noch vollen Starterbatterie für die Fahrt gestartet werden. Für den stationären Bereich kann ein Hymer-Reisemobil am Netzstrom angeschlossen werden. Dafür dient der 220 V „Europa“-Außenanschluß. Ein Ladeautomat sorgt dabei automatisch für die Nachladung der Zweitbatterie. Zum Schutz vor Überladung wird der Ladestrom automatisch vom Gerät zurückgeregelt. Bei Netzanschluß werden Beleuchtung, Wasserpumpe, Heizungsgebläse und Steuerungseinheiten weiterhin über 12 V-Batteriestrom betrieben. Die gesamte Wohnraumelektrik kann bei den Hymermobilen über einen Hauptschalter abgeschaltet werden.

Sichere und komfortable Gasversorgung

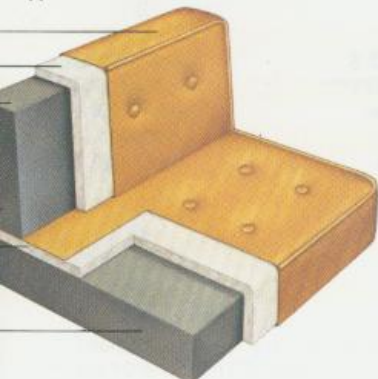
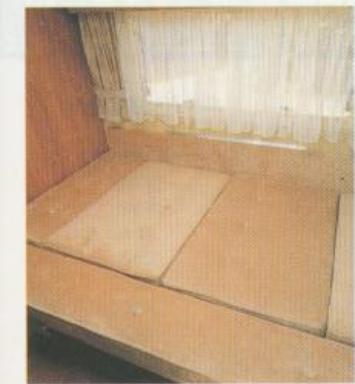
Der Gasflaschenkasten faßt zwei handelsübliche 11 kg-Flaschen und ist von außen bequem über eine Außenklappe zugänglich. Nach innen ist der Gasflaschenkasten gasdicht.

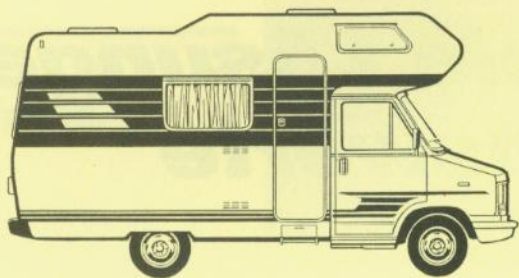
Fürs große Gepäck

Bei den Hymer-Reisemobilen ist der große Stauraum für sperriges Gepäck (z.B. Modell 550: 207 cm breit) durch eine Außenklappe im Heck bzw. Seite komfortabel von außen zu be- und entladen.

Variable Mittelsitzgruppe

Die Mittelsitzgruppe im Hymermobil ist vielfältig nutzbar. Durch einfaches Umstecken werden aus einer bequemen Eßgruppe mit Tisch für 4 Personen zwei bequeme Doppelsitze in Fahrtrichtung. Der Tisch wird einfach ausgehakt und fest verstaut. Gleichzeitig dient die Mittelsitzgruppe auch als bequemes Doppelbett. Mit Hilfe eines im Heck verstauten Zusatzpolsters und zweier ausziehbarer Seitenteile läßt sich die Liegefläche auf stattliche 1,35 m verbreitern.





Hymercamp 51 Diesel



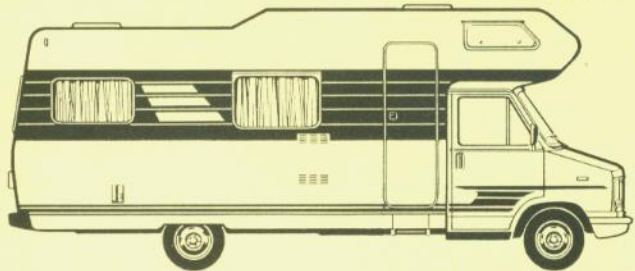
Hymercamp 52 Diesel



Hymercamp 55



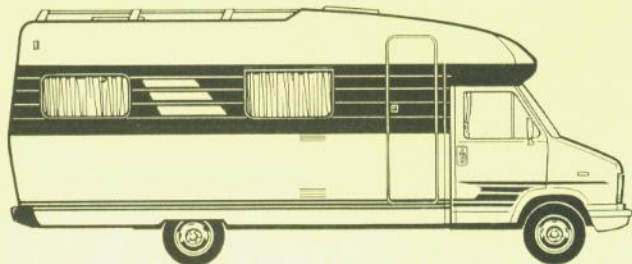
Hymercamp 56



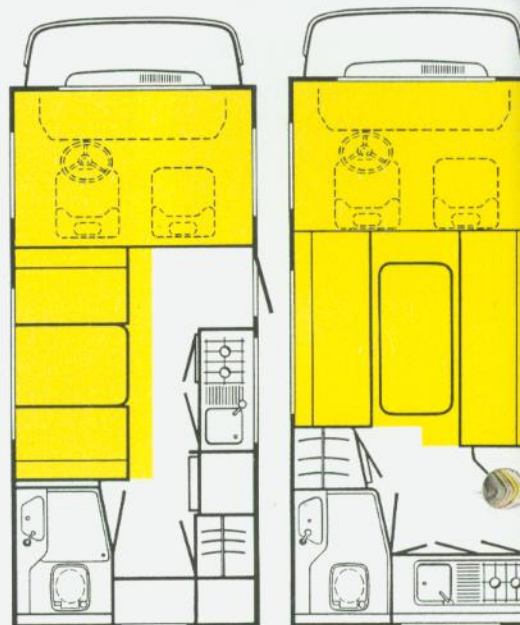
Hymercamp 64



Hymertramp 155



Hymertramp 164

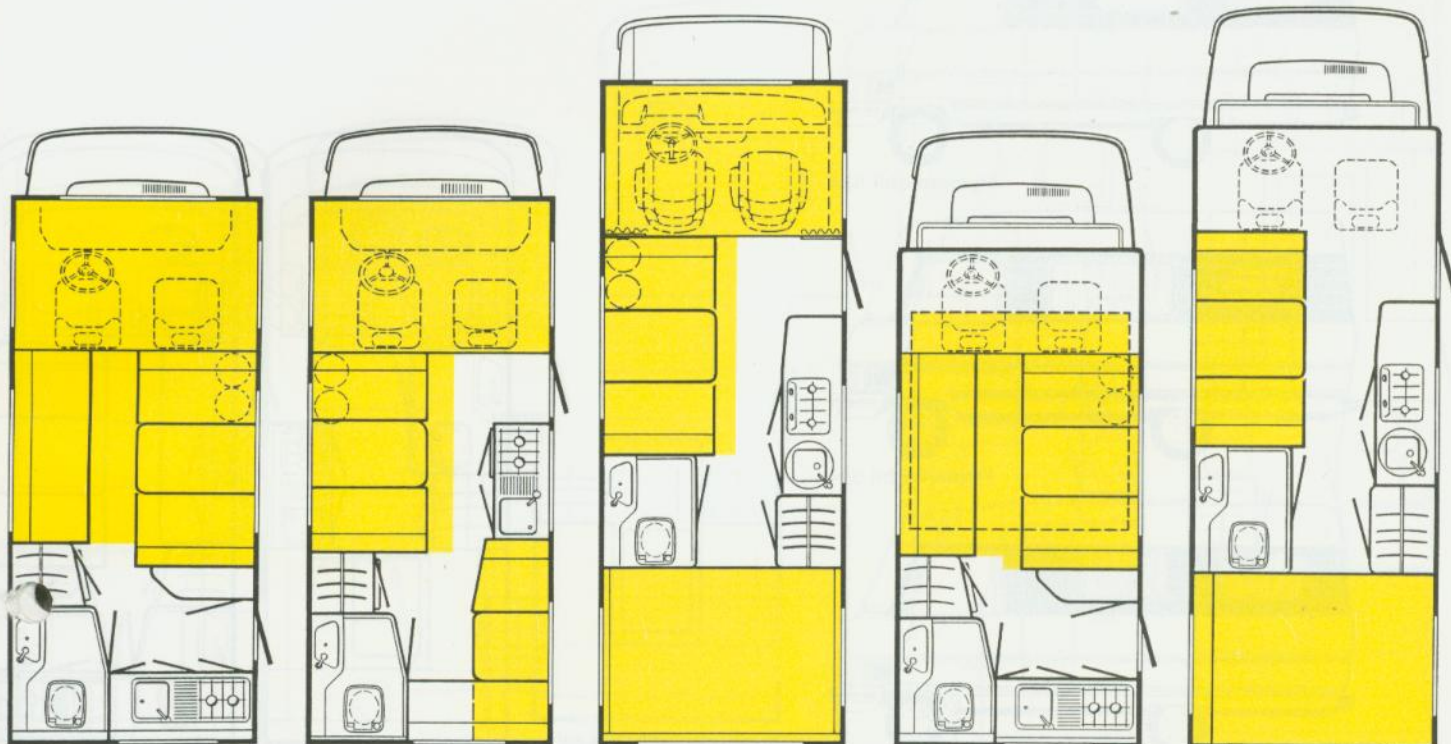


Camp 51 Diesel

Camp 52 Diesel

Maße und Gewichte:	Diesel	Diesel
Länge über alles cm	523	523
Aufbaulänge außen cm	464	464
Aufbaulänge innen cm	457	457
Breite über alles cm	222	222
Innenbreite cm	207	207
Höhe über alles cm	287	287
Stehhöhe cm	190	190
zul. Gesamtgewicht kg	2600	2600
auf Wunsch 1)	2800/3100	2800/3100
Leergewicht kg*	2120	2100
in Verbindung mit 1)	2240	2240
mögl. Zuladung kg	480	500
in Verbindung mit 1)	560/860	560/860
zul. Anhängelast gebr. kg**	1500/2000/1700***	1500/2000/1700***
zul. Personenzahl	4-6****	4-6****
Schlafplätze	4	4
Waschraum B x T cm	103x83/73	103x83/73
Kleiderschrank B x T x H cm	95x55x130	52x55x130
Bettenmaß Bug L x B cm	207x130	207x130
Bettenmaß Heck L x B cm	-	-
Bettenmaß Mitte L x B cm	195x130	207x148
Ausstattung:		
Fenster/zu öffnen	9/7	9/7
Dachlüfter	3	3
Zwangsentlüftung	3	3
Kocher - Flammen	2	2
Installation:		
Heizung mit Warmluftanlage	Truma 3002 S	Truma 3002 S
Kühlschrank I/Typ	70 l / RM 275****	70 l / RM 275****
Frischwasserversorgung	100-l-Tank	100-l-Tank
Abwassertank	100 l	100 l
Gasversorgung	2x11 kg	2x11 kg
Elektrik:		
12-V-Steckdosen	1	1
12-V-Leuchten	4	7
220-V-Steckdosen	3	3
Zusatzbatterien AH	50	50

(Leistungsbezeichnung nach neuer DIN-Norm)



Camp 55

Camp 56

Camp 64

Hymertramp 155

Hymertramp 164

Benzin / Diesel / TD	Benzin / Diesel / TD	Benzin / Diesel / TD	Benzin / Diesel / TD	Benzin / Diesel / TD
553	553	659	553	659
494	494	596	447	553
487	487	590	420	526
222	222	222	222	222
207	207	207	207	207
287	287	289	275	275
190	190	190	190 / 200	190 / 200
2800	2800	3100 / 3100 / 3100	2800	3100 / 3100 / 3100
3100	3100	—	3100	—
2150 / 2250 / 2290	2150 / 2250 / 2290	2380 / 2480 / 2520	2150 / 2250 / 2290	2380 / 2480 / 2520
2150 / 2250 / 2290	2150 / 2250 / 2290	—	2150 / 2250 / 2290	—
650 / 550 / 510	650 / 550 / 510	720 / 620 / 580	650 / 550 / 510	720 / 620 / 580
950 / 850 / 810	950 / 850 / 810	—	950 / 850 / 810	—
2000 / 2000 / 1700*****	2000 / 2000 / 1700*****	1700 / 1700 / 1700	2000 / 2000 / 1700*****	1700 / 1700 / 1700
6	6	6	6	6
4-6	5/6	6	4-6	4-5
103×83/73	100×83/73	100×85	103×83/73	100×85
53×55×130	52×55×130	61×53×118	53×55×130	61×53×118
207×130	207×130	207×130	200×130	—
—	180×70	155×207	—	207×155
195×140 u. 180×65	180×140	193×130	195×140 u. 180×65	193×130
9/7	10/8	10/8	6/5	8/5
3	3	4	3	3
3	3	4	3	3
2	2	2	2	2
Truma 3002 S	Truma 3002 S	Truma 5002 S	Truma 3002 S	Truma SL 5002
70 l / RM 275****	70 l / RM 275****	70 l / RM 275****	70 l / RM 275****	70 l / RM 275****
100-l-Tank	100-l-Tank	100-l-Tank	100-l-Tank	100-l-Tank
100 l	100 l	100 l	100 l	100 l
2×11 kg	2×11 kg	2×11 kg	2×11 kg	2×11 kg
1	1	1	1	1
5	5	7	5	5
3	3	3	3	3
50	50	50	50	50

* Leergewicht nach § 42 StVZO einschl. 75 kg für Fahrer und gefülltem Kraftstofftank in Serienausstattung

** bis 10% bzw. 12% Steigung

*** in Verbindung mit 1)

**** lageunabhängiger Kühlschrank – Serie

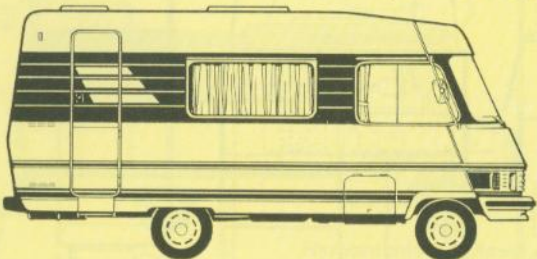
***** bei Anhängetrieb nur 4 Personen, bezogen auf zul. Gesamtgewicht 2600 kg

***** zul. Anhängelast gebr. kg** 1700 kg bei zul. Gesamtgewicht von 3100 kg

***** zul. Anhängelast gebr. kg** 2000 kg bei zul. Gesamtgewicht von 2800 kg



Hymermobil 534



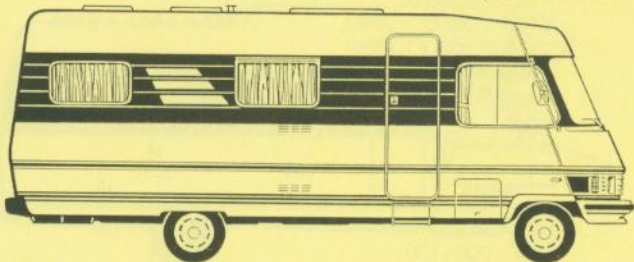
Hymermobil 544



Hymermobil 554



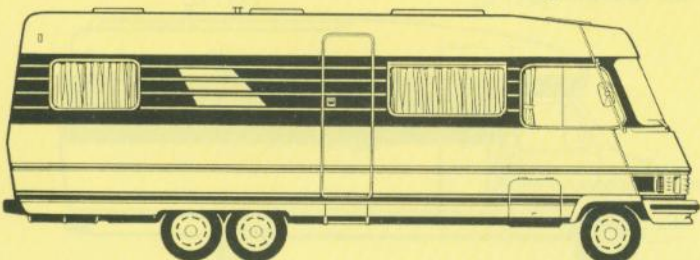
Hymermobil 564



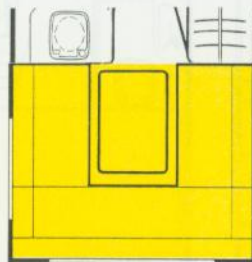
Hymermobil 644



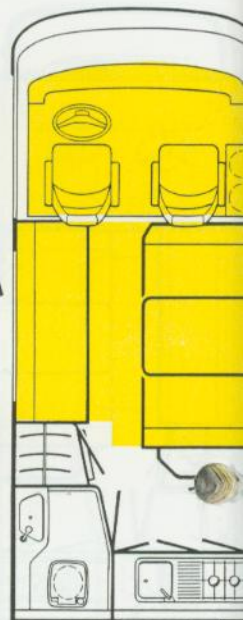
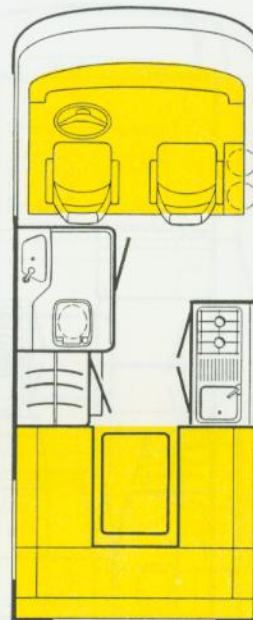
Hymermobil 654



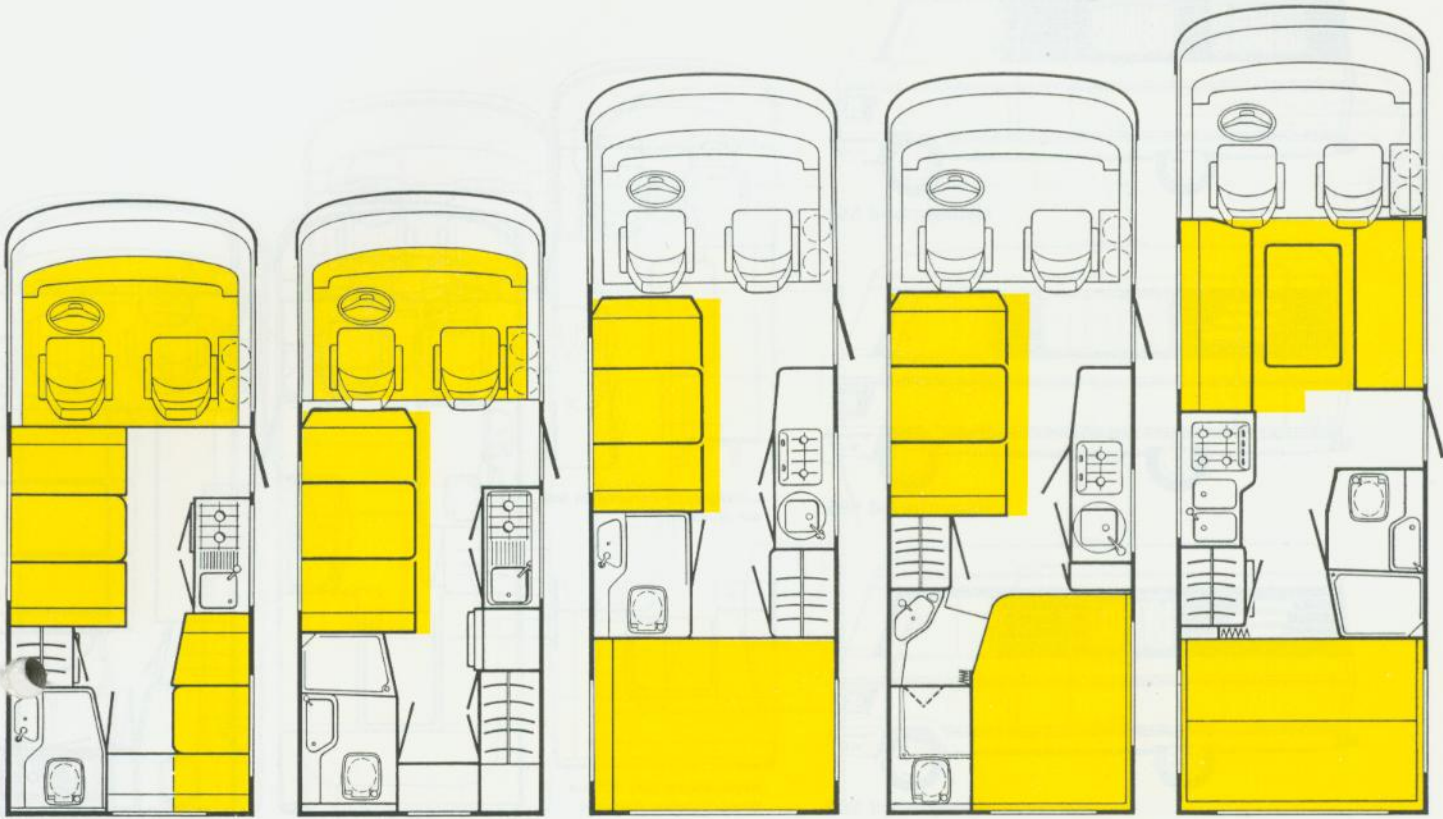
Hymermobil 694



Heckvariante 644/694 auf Wunsch gegen Aufpreis.



	534	544
Maße und Gewichte:	Benzin / Diesel / TD	Benzin / Diesel / TD
Länge über alles cm	563	563
Aufbaulänge außen cm	553	553
Aufbaulänge innen cm	548	548
Breite über alles cm	222	222
Innenbreite cm	207	207
Höhe über alles cm	275	275
Stehhöhe cm	190	190
zul. Gesamtgewicht kg	2800	2800
auf Wunsch 1)	3100	3100
Leergewicht kg*	2250 / 2350 / 2390	2310 / 2410 / 2450
in Verbindung mit 1)	2250 / 2350 / 2390	2310 / 2410 / 2450
mögl. Zuladung kg	550 / 450 / 410	490 / 390 / 350
in Verbindung mit 1)	850 / 750 / 710	790 / 690 / 650
zul. Anhängelast gebr. kg**	2000 / 2000 / 1700*****	2000 / 2000 / 1700*****
zul. Personenzahl	6	4/6***
Schlafplätze	4	4/5
Waschraum B x T cm	100x85	100x85/73
Kleiderschrank B x T x H cm	58x55x133	52x55x121
Bettenmaß Bug L x B cm	185x140	185x140
Bettenmaß Heck L x B cm	167x207	-
Bettenmaß Mitte L x B cm	-	185x140/180x65
Heckstauraum cm	207x70x36	-
Fenster/zu öffnen	7/4	6/4
Dachlüfter	2	3
Zwangsentlüftung	2	2
Kocher - Flammen	2	2
Heizung mit Warmluftanlage	Truma 3002 S	Truma 3002 S
Kühlschrank I/Typ	70 l / RM 275*****	70 l / RM 275*****
Frischwasserversorgung	100-l-Tank	100-l-Tank
Abwassertank	100 l	100 l
Gasversorgung	2x11 kg	2x11 kg
12-V-Steckdosen	1	1
12-V-Leuchten	6	6
220-V-Steckdosen	3	3
Zusatzbatterien AH	50	50
(Leistungsbezeichnung nach neuer DIN-Norm)		



554

564

644

654

694****

Benzin / Diesel / TD

Benzin / Diesel / TD

Benzin/Diesel/TD/TD-Maxi

Benzin/Diesel/TD/TD-Maxi

Benzin / Diesel / TD

563	563	668	668	730
553	553	658	658	720
548	548	653	653	715
222	222	222	222	222
207	207	207	207	207
275	275	275	275	281
190	190	190	190	190
2800	2800	3100	3100	4000
3100	3100	— / — / — / 3500	— / — / — / 3500	—
2310 / 2410 / 2450	2350 / 2450 / 2490	2440 / 2540 / 2580 / —	2490 / 2590 / 2630 / —	3030
2310 / 2410 / 2450	2350 / 2450 / 2490	— / — / — / 2620	— / — / — / 2670	—
490 / 390 / 350	450 / 350 / 310	660 / 560 / 520 / —	610 / 510 / 470 / —	970
790 / 690 / 650	750 / 650 / 610	— / — / — / 880	— / — / — / 830	—
2000 / 2000 / 1700*****	2000 / 2000 / 1700	1700 / 1700 / 1700 / 1500	1700 / 1700 / 1700 / 1500	900/900/800
4/6***	4/6***	6	4-6***	4/6***
5/6	4	4-6	6	4/6
100×83/73	145×83/73	100×85	190×68,5	143×83,5
52×55×130	113×53×130	64×53×131	64×53×130/58	66×53×150
185×140	185×140	185×140	185×140	—
180×70	—	155×207	190×137	207×150
180×140	180×130	190×138	190×135	195×150***
—	120×30×60	207×75×48	137×118	170×120×45
7/6	6/5	8/5	7/5	9/7
3	3	3	3	3
3	3	2	2	3
2	2	2	2	3
Truma 3002 S	Truma 3002 S	Truma 5002 S	Truma 5002 S	Truma 3002 S + E 2800
70 l / RM 275*****	70 l / RM 275*****	70 l / RM 275*****	70 l / RM 275*****	70 l / RM 275*****
100-l-Tank	100-l-Tank	100-l-Tank	130-l-Tank	100-l-Tank
100 l	100 l	100 l	100 l	100 l
2×11 kg	2×11 kg	2×11 kg	2×11 kg	2×11 kg
1	1	1	3	2
5	4	7	9	9
3	4	3	3	2
50	50	50	50	75

* Leergewicht nach § 42 StVZO einschl. 75 kg für Fahrer und gefülltem Kraftstofftank in Serienausstattung

** bis 10% Steigung

*** je nach Ausrüstung

**** Sonderausstattung „Bar-Version“ auf Wunsch gegen Aufpreis (siehe Hymermobil 700)

***** lageunabhängiger Kühlschrank – Serie

***** Daten auf Nachfrage (Werk/Händler)

***** Anhängelast gebr. kg** 1700 kg bei zul. Gesamtgewicht von 3100 kg

zul. Anhängelast gebr. kg** 2000 kg bei zul. Gesamtgewicht von 2800 kg



Hyermobil 550



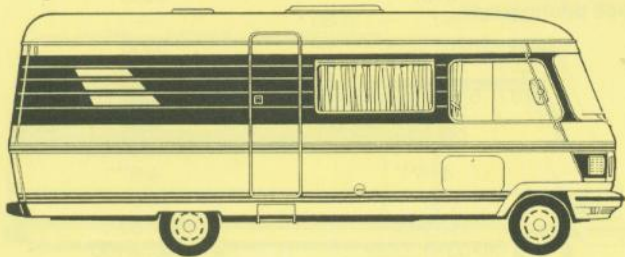
Hyermobil 555



Hyermobil 560



Hyermobil 660



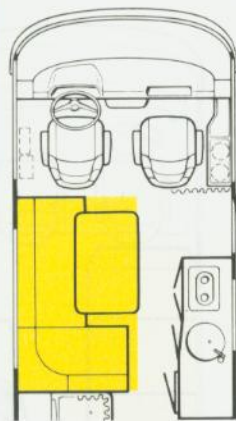
Hyermobil 665**



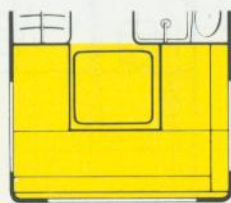
Hyermobil 670



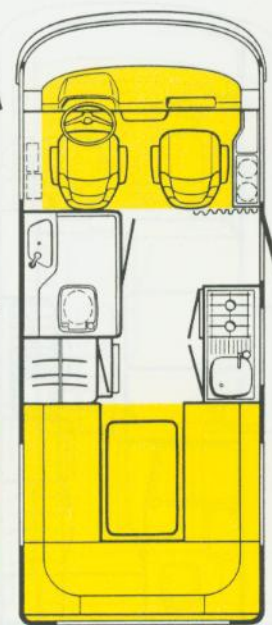
Hyermobil 700**



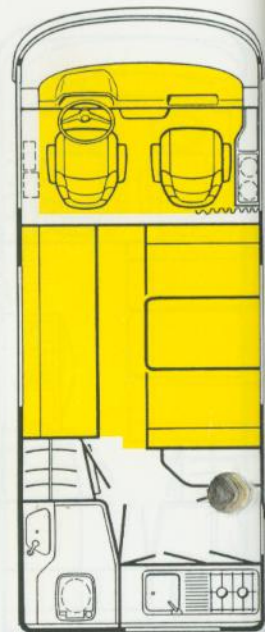
L-Sitzgruppe Variante im 660 auf Wunsch.



Heckvariante 660, 700 auf Wunsch gegen Aufpreis.



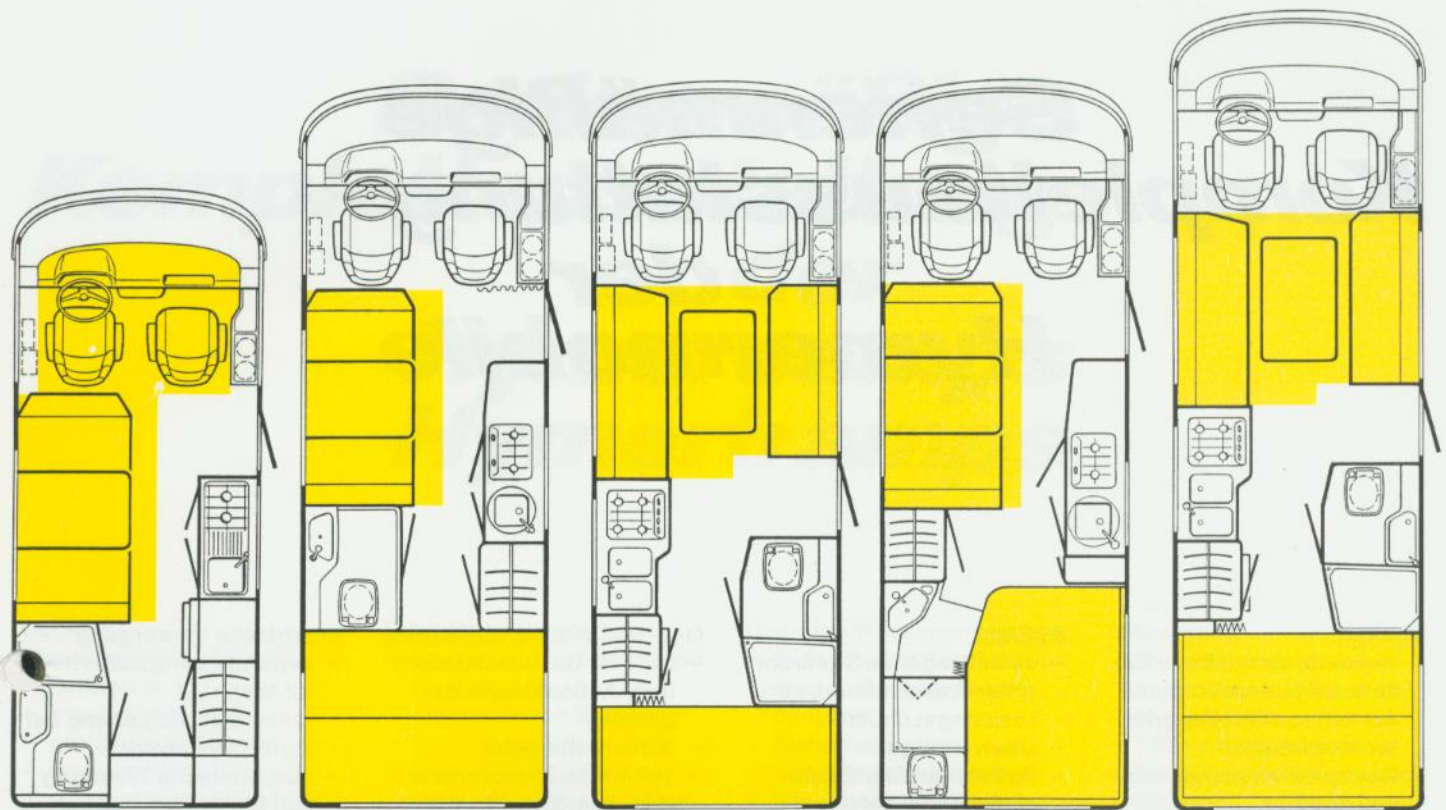
550



555

Maße und Gewichte:	Benzin / Diesel / Diesel 5 Zyl.			Benzin / Diesel / Diesel 5 Zyl.		
	550	555	560	660	665**	670
Länge über alles cm	560	560	560	560	560	560
Aufbaulänge außen cm	550	550	550	550	550	550
Aufbaulänge innen cm	545	545	545	545	545	545
Breite über alles cm	222	222	222	222	222	222
Innenbreite cm	207	207	207	207	207	207
Höhe über alles cm	279	279	279	279	279	279
Stehhöhe cm	189	189	189	189	189	189
zul. Gesamtgewicht kg	3200	3200	3200	3200	3200	3200
auf Wunsch 1)	-	-	-	-	-	-
Leergewicht kg*	2490 / 2530 / 2570	2550 / 2590 / 2630	2550 / 2590 / 2630	2550 / 2590 / 2630	2550 / 2590 / 2630	2550 / 2590 / 2630
in Verbindung mit 1)	-	-	-	-	-	-
mögl. Zuladung kg	710 / 670 / 630	650 / 610 / 570	650 / 610 / 570	650 / 610 / 570	650 / 610 / 570	650 / 610 / 570
in Verbindung mit 1)	-	-	-	-	-	-
zul. Anhängelast gebr. kg****	2000	2000	2000	2000	2000	2000
zul. Personenzahl	6	6	6	6	6	6
Schlafplätze	4-5	4-5	4-5	4-5	4-5	4-5
Waschraum B x T cm	100x85	103x83/73	103x83/73	103x83/73	103x83/73	103x83/73
Kleiderschrank B x T x H cm	60x60x130	52x55x121	52x55x121	52x55x121	52x55x121	52x55x121
Bettenmaß Bug L x B cm	185x140	185x140	185x140	185x140	185x140	185x140
Bettenmaß Heck L x B cm	204x182	-	-	-	-	-
Bettenmaß Mitte L x B cm	-	190x128 / 183x65	190x128 / 183x65	190x128 / 183x65	190x128 / 183x65	190x128 / 183x65
Heckstauraum	207x71x36	-	-	-	-	-
Fenster/zu öffnen	7/6	6/5	6/5	6/5	6/5	6/5
Dachlüfter	2	3	3	3	3	3
Zwangsentlüftung	2	2	2	2	2	2
Kocher - Flammen	2	2	2	2	2	2
Heizung mit Warmluftanlage	Truma 3002 S	Truma 3002 S	Truma 3002 S	Truma 3002 S	Truma 3002 S	Truma 3002 S
Kühlschrank I/Typ	70 l / RM 275*****	70 l / RM 275*****	70 l / RM 275*****	70 l / RM 275*****	70 l / RM 275*****	70 l / RM 275*****
Frischwasserversorgung	100-l-Tank	100-l-Tank	100-l-Tank	100-l-Tank	100-l-Tank	100-l-Tank
Abwassertank	100 l	100 l	100 l	100 l	100 l	100 l
Gasversorgung	2x11 kg	2x11 kg	2x11 kg	2x11 kg	2x11 kg	2x11 kg
12-V-Steckdosen	2	1	1	1	1	1
12-V-Leuchten	6	6	6	6	6	6
220-V-Steckdosen	2	3	3	3	3	3
Zusatzbatterien AH	50	50	50	50	50	50

(Leistungsbezeichnung nach neuer DIN-Norm)



560

660

665**

670

700**

Benzin / Diesel / Diesel5Zyl.	Benzin / Diesel / Diesel5Zyl.	Benzin / Diesel5Zyl.	Benzin / Diesel5Zyl.	Benzin / Diesel5Zyl.
560	658	658	658	721
550	648	648	648	711
545	643	643	643	706
222	222	222	222	222
207	207	207	207	207
279	281	281	281	281
189	189	189	190	189
3200	4600	4600	4600	4600
-	-	-	-	-
2540 / 2580 / 2620	2940 / — / 2980	3000 / 3040	3200 / 3240	3180 / 3220
-	-	-	-	-
660 / 620 / 580	1160 / — / 1620	1600 / 1560	1400 / 1360	1420 / 1380
-	-	-	-	-
2000	2000	2000	2000	2000
4-6	6	6	6	6
4	4-6	3-6	4-6	4-6
145×83/72	100×85	143×83,5	68,5×93	143×83,5
113×53×130	77×60×140	66×53×150	65×55×130	66×53×150
185×140	-	-	185×140	-
-	200×150	200×80	190×137	200×150
195×135*	195×135	195×150****	195×130	195×150****
120×30×60	207×75×48	170×60×45	134×60×45	170×120×45
6/5	8/7	7/5	7/6	9/8
3	3	2	3	3
2	3	2	2	3
2	2	3	2	3
Truma 3002 S	Truma 5002 S	Truma 3002 S + E 2800	Truma 5002 S	Truma 3002 S + E 2800
70 l / RM 275*****	70 l / RM 275*****	70 l / RM 275*****	70 l / RM 275*****	70 l / RM 275*****
100-l-Tank	100-l-Tank	200-l-Tank	130-l-Tank	200-l-Tank
100 l	100 l	150 l	100 l	150 l
2×11 kg	2×11 kg	2×11 kg	2×11 kg	2×11 kg
1	2	2	3	2
7	8	9	9	9
3	3	3	3	3
50	75	75	75	75

* Leergewicht nach § 42 StVZO einschl. 75 kg f. Fahrer u. gefülltem Kraftstofftank in Serienausstattung

** Sonderausstattung: Bar-Version auf Wunsch gegen Aufpreis

*** in Verbindung mit Sitzgruppe längs

**** bis 12 % Steigung

***** lageunabhängiger Kühlschrank – Serie

Serienmäßige Komplettausstattung der Hymermobile

Cockpit

- vielseitig verstellbare Sitze in Clubsesselform mit Armlehnen und integrierten Kopfstützen
- Cockpitsitze soweit sinnvoll drehbar
- automatische Sicherheitsgurte
- Zigarettenanzünder
- Fahrerhausbeleuchtung
- Innen-Rückspiegel
- großzügige Ablagen
- zwei Sonnenblenden
- Kontroll-Leuchte für Trittsstufe
- schallgedämpfter Motorraum
- schallgedämpftes Armaturenbrett
- Frischluftdüsen
- zusätzliches, offenes Ablagefach
- Überrollbügel hinter Fahrer- und Beifahrersitz
- Trennvorhang zum Wohnraum
- absenkbares Bugdoppelbett serienmäßig in 534, 564, 544, 554, 550, 560 und 555
- Vorhänge am Frontfenster und den Seitenfenstern
- Hauptschalter für Wohnraumelektrik

Aufbau

- selbsttragende Stahlrohrgitter-Konstruktion, korrosionsgeschützt
- Überrollbügel
- Außenhaut aluminium-einbrennlackiert zweifarbig
- Frontkarosserie in strömungsgünstiger GFK-Bauweise
- Dach in PUAL-Bauweise bei der B-Klasse
- aerodynamisch, PU-Schaum isoliertes doppelschaliges GFK-Dach bei der S-Klasse
- geteilte Eingangstür
- Kombirollos an allen Ausstellfenstern
- Verdunklungsrollos an Festfenstern
- Winterrückenbelüftung für alle Sitzgruppen
- flammhemmende textile Ausstattung

Gas- und Wasserversorgung

- 2x11 kg Gasflaschenfach über Außenklappe zugänglich
- Sicherheitsregler
- 100-l-Frischwassertank (534, 544, 554, 560, 564, 644, 660, 694)
- 130-l-Frischwassertank 654, 670
- 200-l-Frischwassertank (665, 700)
- leise laufende Tauchpumpe bzw. Druckpumpe
- bei fest eingebautem Tank abschließbare Außeneinfillstutzen
- alle Wasserleitungen im isolierten beheizten Bereich installiert
- Dusche, Waschbecken und Küchenspüle, stufenlose Warm- und Kaltwassermischung
- Winterabflußhähne

Entsorgung

- über fest verrohrtes Leitungssystem mit natürlichem Gefälle
- 100-l-Abwassertank
- 150-l-Abwassertank (665, 700)
- Geruchsverschlüsse und Siphons
- Entsorgungsschlauch in Heckstoßstange

Elektrische Versorgung

- separate Langzeitbatterie für Wohnteil
- automatische Ladung bei laufendem Motor
- automatische Trennung von Starterbatterie bei abgestelltem Motor
- Ladeautomat für 220-V-Außenanschluß
- Europa-Außenanschluß für 220 V
- Sicherungsautomat für 220-V-Installationen
- stromsparende Leuchtstofflampen
- sparsames Heizungsgebläse mit Drehzahlautomatik, 665, 694 und 700 mit Trumatik SL 3002 und E 2800
- ausgeklügelte 12-V-Stromversorgung
- mehrere Sicherheitsstromkreise
- Hauptschalter für Wohnraumelektrik
- 220-V-Steckdosen
- Check-Control-Panel mit Voltmeter und Ampèremeter
- Anzeige für Ladung und Entladung

Serienmäßige Komplettausstattung der Hymercamps Hymertramps

Cockpit

- automatische Sicherheitsgurte
- Innenrückspiegel
- großzügige Ablagen
- zwei Sonnenblenden
- schallgedämpfter Motor
- Frischluftdüsen
- Trennvorhang zum Wohnraum

Aufbau

- Spezial-Profilrahmen
- Außenhaut Aluminium einbrennlackiert
- Decken und Wände im PUAL-System, Polyurethan isoliert
- Innenwände und Decke aus beschichtetem Sperrholz
- geteilte Eingangstür
- Alkovenseitenfenster ausstellbar (Camp)
- Verdunkelungsrollos an allen Fenstern
- Kombirollos an allen Ausstellfenstern
- isolierter geschäumter Alkovenboden mit hinterlüfteter Matratze (Camp)
- flammhemmende textile Ausstattung
- Winterrückenlehne für alle Sitzgruppen

Elektrische Versorgung

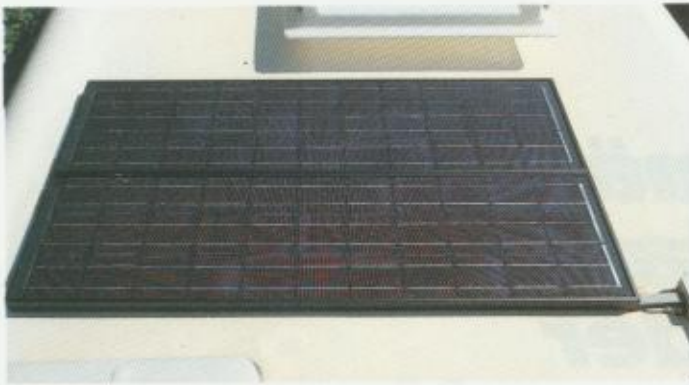
- separate Langzeitbatterie für Wohnteil
- automatische Trennung von Starterbatterie bei abgestelltem Motor
- Ladeautomatik für 220-V-Außenanschluß
- Europa-Außenanschluß für 220 V
- Sicherungsautomat für 220-V-Installation
- stromsparende Leuchtstofflampen
- sparsames Heizungsgebläse mit Drehzahlautomatik
- ausgeklügelte 12-V-Stromversorgung
- mehrere Sicherheitsstromkreise
- 220-V-Steckdosen
- 12-V-Steckdose
- Check-Control-Panel mit Leuchtanzeige
- Anzeige für Ladezustand Wohnraum- und Fahrzeugbatterie

Gas- und Wasserversorgung

- 2x11-kg-Gasflaschenfach über Außenklappe zugänglich
- Sicherheitsregler
- 100-l-Frischwassertank
- leise laufende Tauchpumpe
- alle Wasserleitungen im isolierten beheizten Bereich installiert
- Dusche, Waschbecken und Küchenblock stufenlose Warm- und Kaltwassermischung
- Winterabflußhähne

Entsorgung

- über festverrohrtes Leitungssystem mit natürlichem Gefälle
- 100-l-Abwassertank
- Geruchsverschlüsse und Siphons
- Entsorgungsschlauch in Heckstoßstange



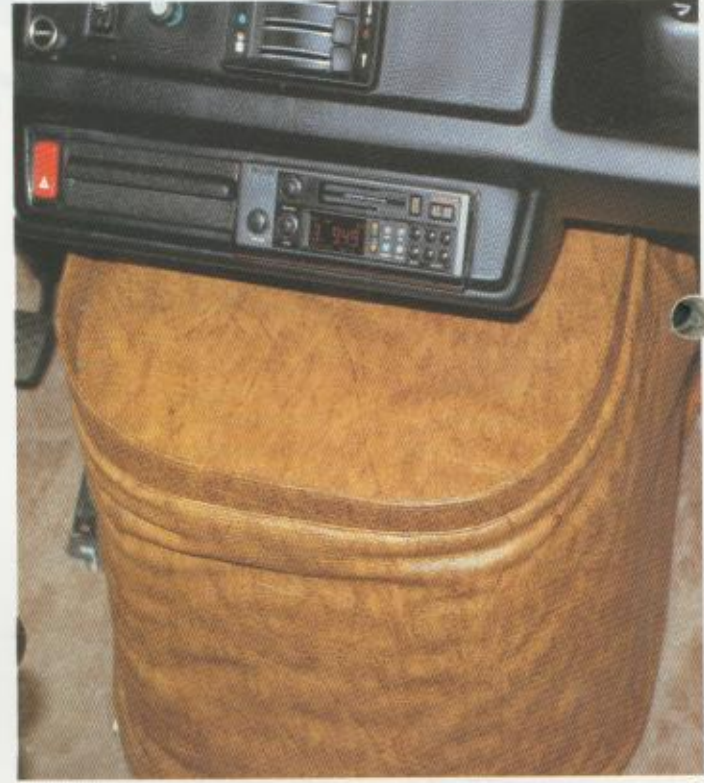
1



2



5



6



8



9



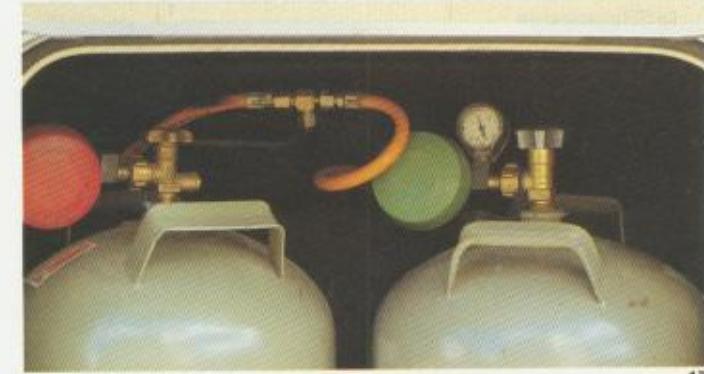
10



15



16



17



3



4



11



12



13



14



18



19



20

Die technischen Daten

	Hymercamp 52 Hymercamp 51	Hymercamp 55/56 Hymertramp 155	Hymercamp 64 Hymertramp 164 Hymermobil 644/654	Hymermobil 534/544/554/564
Fahrwerk	Diesel	Benzin/Diesel/Turbo-Diesel	Benzin/Diesel/Turbo-Diesel	Benzin/Diesel/Turbo-Diesel
Fabrikat	Fiat / Peugeot / Citroën	Fiat / Peugeot / Citroën	Fiat / Peugeot / Citroën	Fiat / Peugeot / Citroën
Type	Ducato // J 5 // C 25	Ducato // J 5 // C 25	Ducato // J 5 // C 25	Ducato // J 5 // C 25
auf Wunsch 1)	–	Turbo-Diesel	Turbo-Diesel	Turbo-Diesel
auf Wunsch 2)	–	–	Ducato-TD Maxi****	–
Leistung kW (PS)	52 (70)	55 (75)/55 (75)//55 (75)/54/(74)	55 (75)/55 (75)//55 (75)/54/(74)	55 (75)/55 (75)//55 (75)/54 (74)
in Verbindung mit 1+2)	–	68 (92)	68 (92)	68 (92)
Hubraum	1900	1971 / 2445 // 1971 / 2500	1971 / 2445 // 1971 / 2500	1971 / 2445 // 1971 / 2550
Radstand, mm	2923	2923	3653	2923
Reifengröße	185 R 14 C 8 PR	185 R 14 C 8 PR	185 R 14 C 8 PR	185 R 14 C 8 PR
in Verbindung mit 1)	–	195/75 R 16 C	195/75 R 16 C	195/75 R 16 C
in Verbindung mit 2)	–	–	195/75 R 16 C	–
Kraftstoffart	Diesel	Benzin/Diesel	Benzin/Diesel/Diesel	Benzin/Diesel
Kraftstofftank	70 l	70 l	70 l	70 l
Kraftst.-Verbr./100 km	11-13 l	14-16 l / 10-13 l	14-16 l / 10-13 l / 12-14 l	14-16 l / 10-13 l
in Verbindung mit 1+2)	–	12-14 l	12-14 l	12-14 l
Höchstgeschw. km/h ca.	100	120 / 110	120 / 110 / 120	120 / 110
in Verbindung mit 1+2)	–	120	120	120
Spurweite vorn, mm	1682	1682	1682	1682
Spurweite hinten, mm	1650	1650	1650	1650
Wendekreis, m	12,2	12,2	14,8	12,2
Schaltgetriebe – Gang	5	5	5	5
Anzahl der Zylinder	4	4	4	4
Verdichtung	21:1	8:1 / 22:1	8:1 / 22:1	8:1 / 22:1
in Verbindung mit 1)	–	18:1	18:1	18:1
zul. Gesamtgewicht, kg	2600	2800 / 3100	3100	2800 / 3100
in Verbindung mit 1) kg	–	3100	3100	3100
in Verbindung mit 2) kg	–	–	3500	–

	Hymermobil 694	Hymermobil 550/555/560	Hymermobil 660/665/670	Hymermobil 700
Fahrwerk	Benzin/Diesel/Turbo-Diesel	Benzin/Diesel/Diesel 5 Zyl.	Benzin/Diesel	Benzin/Diesel
Fabrikat	Fiat-Kober	Mercedes Benz	Mercedes Benz	Mercedes Benz
Type	Fiat-Ducato	310 / 308 D / 310 D	410 / 410 D	410 / 410 D
auf Wunsch 1)	Turbo-Diesel	–	–	–
auf Wunsch 2)	–	–	–	–
Leistung kW (PS)	55 (75) / 55 (75) / 68 (92)	77 (105) / 58 (79) / 70 (95)	77 (105) / 70 (95)	77 (105) / 70 (95)
in Verbindung mit 1)	–	–	–	–
Hubraum	1971 / 2445 / 2445	2298 / 2299 / 2874	2298 / 2874	2298 / 2874
Radstand, mm	4210	3050	3700	3700
Reifengröße	185 R 14 C 8 PR	205 R 14 C/N 8 PR	185 R 14 C/N 8 PR	185 R 14 C/N 8 PR
in Verbindung mit 1)	195/75 R 16 C	–	–	–
in Verbindung mit 2)	–	–	–	–
Kraftstoffart	Benzin/Diesel/Diesel	Benzin/Diesel/Diesel	Benzin/Diesel	Benzin/Diesel
Kraftstofftank	70 l	70 l	70 l	70 l
Kraftst.-Verbr./100 km	14-16 l / 13-15 l / 12-14 l	16-18 l / 11-13 l / 12-14 l	16-18 l / 12-14 l	16-18 l / 12-14 l
in Verbindung mit 1)	–	–	–	–
Höchstgeschw. km/h ca.	115 / 110 / 120	105 / 100 / 102	115 / 107	110 / 107
in Verbindung mit 1)	–	–	–	–
Spurweite vorn, mm	1695	1600	1600	1600
Spurweite hinten, mm	1810	1610	1580**	1580**
Wendekreis, m	14,8	10,9	12,7	12,7
Schaltgetriebe – Gang	5	5	5	5
Anzahl der Zylinder	4	4 / 4 / 5	4 / 5	4 / 5
Verdichtung	8:1 / 22:1	9:1 / 22:1 / 22:1	9:1 / 22:1	9:1 / 22:1
in Verbindung mit 1)	18:1	–	–	–
zul. Gesamtgewicht, kg	4000	3200	4600	4600
in Verbindung mit 1) kg	–	–	–	–
in Verbindung mit 2) kg	–	–	–	–

** Fahrgestell 410 und 409 D mit Zwillingsbereifung auf der Hinterachse

*** zul. Anhängelast gebr. kg 1500 bei Fiat TD – Maxi

**** nur bei HM 644

Extras für individuelle Wünsche

Hymer-Reisemobile sind serienmäßig komplett ausgestattet. Um den individuellen Wünschen möglichst vieler Hymermobilfahrer gerecht zu werden, steht aber noch ein umfangreiches Angebot an Sonderausstattungen zur Verfügung:

1. z. B. eine Solaranlage mit 2x36 Watt Leistung für 12 Volt ausgelegt.

2. z. B. 200 Volt Klimagerät für mobilen und stationären Betrieb.

3. z. B. 12 Volt Klimagerät für stationären Betrieb.

4. z. B. Gelenkmarkise 2,25 m tief.

5. z. B. 60 Watt Autoradio mit Cassettenteil, Stereoundfunkteil mit 6 UKW- und 6 MW-Stationstasten, manueller und automatischer Suchlauf, Anspielautomatik, Verkehrsfunkdekoder, Nachtdesign, Cassettenteil mit Auto-Reverse, schneller Vor- und Rücklauf, Übertragungsbereich 30-16 000 Hz.

6. z. B. Schallisolationshaube für Motor.

7. z. B. Gelenkmarkise, Farbe passend zu Outline 90, mit Kurbelmechanismus und automatischem Sicherheitschloß. Markise kann vom Boden aus geöffnet werden.

8. z. B. Winterisolationsmatten für Fahrerhausfenster und Panoramaspiegel.

9. z. B. von innen verstellbare Außenspiegel.

10. und 11. z. B. Cassetten-WC, Fäkalientank 20 Liter, von außen entsorgbar.

12. z. B. Aufstiegsleiter, Dachgepäckträger oder Lastenträger als Basis, z. B. für Surfbretthalter.

13. z. B. Fahrradhalter.

14. z. B. Fahrerhaussitz in Camp und Tramp mit Polsterstoffbezug passend zum Wohnraum (nicht bei Stoffkombination Holiday).

15. z. B. Fahrtür.

16. z. B. 220 V Stromerzeuger.

17. z. B. Duomatic, automatische Umschaltung von leerer zu voller Gasflasche. Ermöglicht ständige Dichtprüfung über Manometer und Flaschenwechsel ohne Unterbrechung der Gaszufuhr. Duomatic L mit Leuchtdiodenanzeige im Fahrzeuginnenraum.

18. z. B. Motorradhalterung mit Auffahrschiene.

19. und 20. z. B. Stützen mit selbsthemmender Arretierung. Erst unter Last wird gekurbelt, max. Trag- und Hubkraft 500 kg pro Stütze.

Weitere Extras: Anhängerkupplung, CL-Paket mit Generator 220 V, Telemast, Antenne, Verstärker und Klimagerät.



HYMER

ERIBA-HYMER GmbH
Postfach 1140
7967 Bad Waldsee
Telefon 0 75 24 / 700 - 0
Telefax 0 75 24 / 700 - 220
Telex T3 27 92



Die Fahrzeuge sind zum Teil mit Sonderausrüstungen abgebildet, die gegen Mehrpreis erhältlich sind. Ihr Händler wird Sie gern über den serienmäßigen Lieferumfang der einzelnen Modelle informieren. Die Angaben über Lieferumfang, Aussehen, Leistungen, Maße und Gewichte sowie Kraftstoffverbrauch der Fahrzeuge entsprechen den zum Zeitpunkt der Drucklegung vorhandenen Kenntnissen. Abweichungen im Rahmen der Werkstoleranzen (+/- 5 % max.) sind möglich und zulässig.