

1982



ERIBA-HYMER

Das Hypermobil-Programm

Hymermobil. Ein Programm setzt Maßstäbe

Eriba-Hymer, seit über 20 Jahren Begriff für qualitativ hochwertige Produkte auf dem Freizeitsektor, gilt auch als Pionier im Reisemobilbau. Schon 1961 existierten die ersten „Hymer-Reisemobile“, damals als ausgebauten Borgward-Fahrzeuge.

Die Serienproduktion in größeren Stückzahlen begann 1972 mit den Hymermobilen, die bis heute immer eine steigende Beliebtheit erfahren haben.

Qualität und Sicherheit sind Maximen, die in jedem Fahrzeug aus dem Hause Eriba-Hymer stecken. Qualität bedeutet in den Hymermobilen nicht nur exzellente Verarbeitung bis ins Detail, Qualität bedeutet bei den Hymermobilen im besonderen Maße mehr Lebensqualität, denn der Raum in den Fahrzeugen wurde konsequent dem Bedarf der Funktion nach konzipiert.

Viele Tausende Hymermobile sind heute auf allen Straßen der Welt zu finden. Nicht ohne Grund. Ein Reisemobil ist oft eine Anschaffung fürs Leben. Eine Anschaffung, bei der man Vertrauen in ein Produkt, Vertrauen in die Zuverlässigkeit, Vertrauen in die Qualität haben muß. In Eriba-Hymer's große Erfahrung haben Tausende von Menschen Vertrauen gesetzt. Hymermobile sind zu Recht Vorbild für viele Her-

steller. Deshalb muß die Entscheidung für das Original-Hymer-Mobil fallen.

Mit dem Programm 82 wurde ein weiterer Schritt getan, den Vorsprung weiter auszubauen. Damit sind weitere souveräne Akzente für die Zukunft gesetzt, als Vorbild für viele. Als Maßstab für viele.

Das 82er Programm:

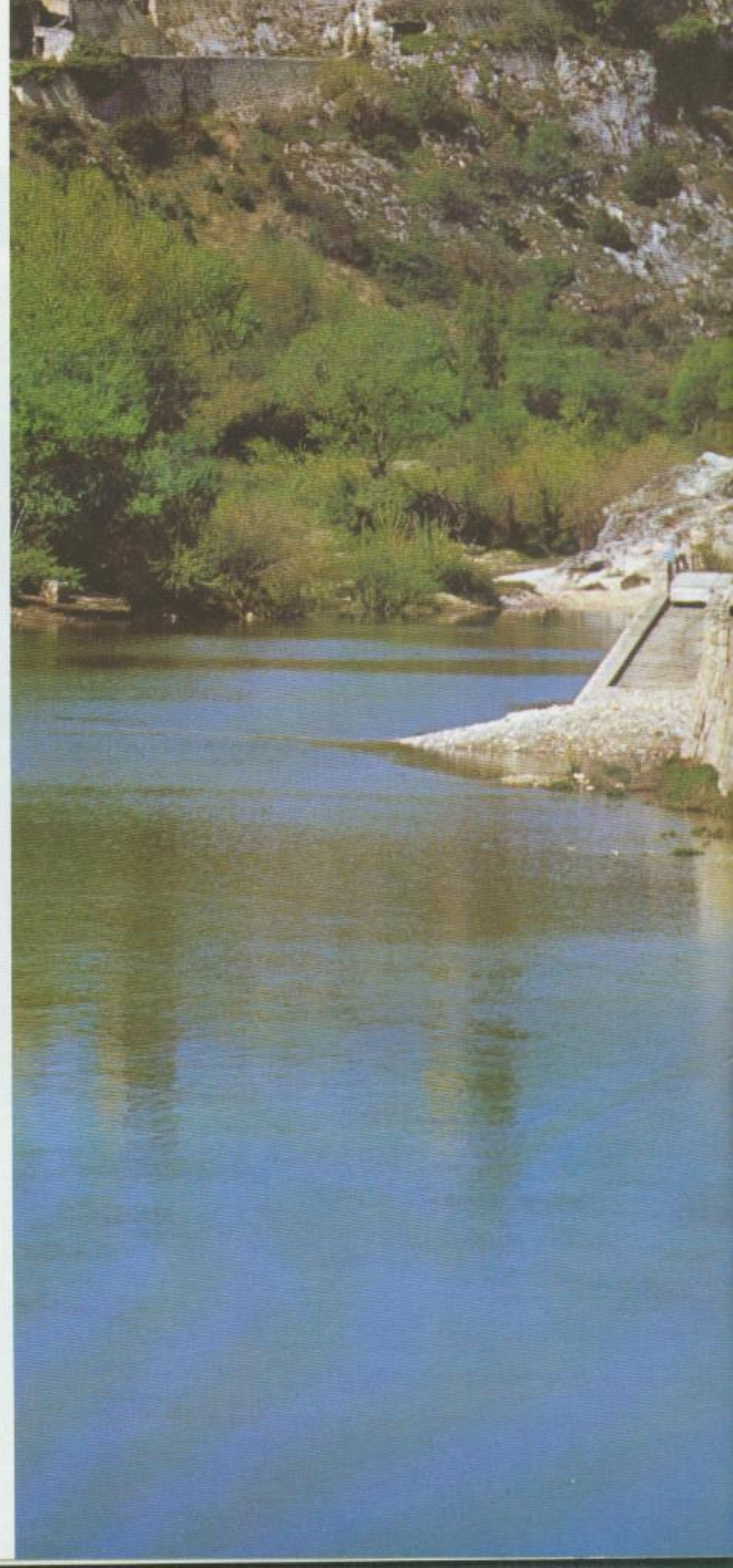
Auf Opel-Bedford-Chassis-Basis
519
521
591
Die B-Klasse auf Daimler-Benz-Chassis
540
650
Die S-Klasse auf Daimler-Benz-Chassis
550
590
595
660
Das Flaggschiff
900

Ein Programm, das keine Wünsche offenläßt. Ein Programm mit zukunftsweisender Technik. Ein Programm der internationalen Spitzenklasse, Souverän, richtungsweisend, exklusiv.



Hymermobil. Ihre Freiheit ist am Ziel

Ein Slogan, der individuelle Freiheit anspruchsvoll verwirklicht. Hymermobil ist eine Freizeitform, die in idealer Weise den Traum von Freiheit, Unabhängigkeit und Behaglichkeit verwirklicht. Ob als Ferienhaus an den aufregendsten und schönsten Orten der Welt, als komfortable Skihütte, als Domizil nach einer Segelpartie, als Wochenendhaus oder als verträumte Villa unter Palmen, immer ist das Hymermobil das Heim als zentraler Ausgangspunkt für viele Erlebnisse. Wo anders ist die Synthese aus Wohnen und Fahren so vollkommen? Wo anders läßt sich der Traum von Freiheit in geborgener Sicherheit besser verwirklichen? Hymermobil für betont anspruchsvolle Individualisten.





Konstruktive Sicherheit und funktionale Ausstattung

Erst ein Sicherheitssystem in Verbindung mit den Karosseriefunktionen garantiert ein perfekt abgestimmtes Zusammenspiel. Wesentliches Merkmal ist die Stahlrohrkonstruktion, die dem gesamten Fahrzeug als Basis dient. Nur diese Konstruktion ermöglicht Sitzgurt- und Möbelverankerungen, die im Ernstfall größtmögliche Sicherheit bietet. Die Front eines jeden Hypermobils in GFK, in strömungsgünstiger Bauweise und mit Spoiler bietet größtmöglichen Rundblick. Geräuschkämpfung, große Sonnenschutzblenden und Innenrückspiegel ergänzen das Gesamtkonzept.

Beispiele der Hypermobil-Sicherheit

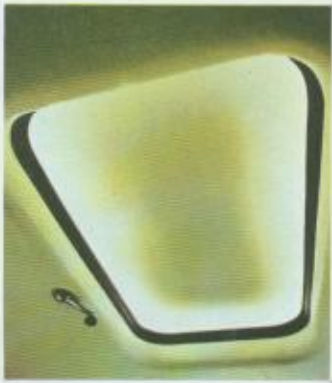
- Stahlrohr-Sicherheits-Karosserie
- integrierte Knautschzonen im Front- und Heckbereich
- ECE-geprüfte Gurtpunkte für Fahrer- und Passagiersitze
- Chrash-Test geprüfte Sitzverankerungen
- Überrollbügel
- abgepolsterte Möbelkanten- und Ecken

Sicherheitsmerkmale

Getönte Frontscheibe aus Verbundglas. Automatik-Sicherheitsgurte für Fahrer und Beifahrer. Dreigeteilte GFK-Frontkarosserie (reparaturfreundlich). Stabile Stoßfänger in Front und Heck. 2 große vibrationsarme Außenspiegel mit Bügelhalter. H-4-Scheinwerfer.



1. Patentierter Eriba-Kurbeldachlüfter
2. Abgepolsterte Ecken und Kanten
3. Duschvorhang im Waschraum
4. Spiegelschrank beleuchtet, WC, Waschbecken, Frischwassertank
5. Seitenrückspiegel am Bügelhalter
6. Absenkbares Bugdoppelbett
7. Armaturen mit Kontrolleuchte für Eintrittstufe
8. Dreigeteilte GFK-Front
9. Gasflaschenfach/Außenklappe
10. Eintrittstufe von innen und außen zu bedienen
11. und außen zu bedienen
12. Pantry mit Dunstabzug, Kühlschrank, Spüle
13. Stereo-Radio-Wecker mit Digitaluhr
14. Große Rundsitze im Heck
15. Kofferraum
16. Teleskopstützen an allen Dachstaukästen



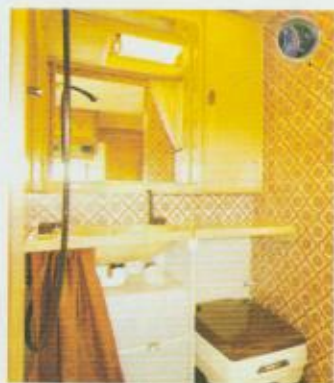
1



2



3



4



5



6



16



15



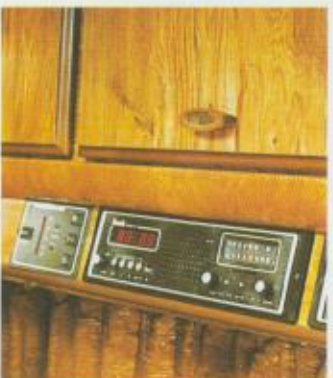
7



8



14



13



12



11



10



9

Die zukunftsichere Form für Leistung, Wendigkeit und Fahrkomfort

Tausendfach bewährte Chassis.

Die Fahrgestelle von Opel-Bedford und Daimler-Benz sind den besonderen Anforderungen an ein Reisemobil angepaßt. Zusätzliche Verstärkungen, abgestimmte Stabilisatoren und Stoßdämpfer ergänzen die besonderen Hypermobil-Anforderungen. Der Radstand wurde belassen, um eine optimale Achslastverteilung beizubehalten und um die Manövrierfähigkeit, den kleinen Wendekreis, für Hypermobilfahrer günstig zu gestalten. Nicht optische Gags be-

stimmen das Konzept, sondern klar vorgegebene Funktionen. Dies gilt auch für die Reifenabstimmung mit geringem Rollwiderstand, dadurch Kraftstoffersparnis und höhere Spitzengeschwindigkeiten.

Sitzkomfort von Grund auf.

Seit es Hyermobile gibt, waren es auch immer die Fahrer- und Beifahrersitze, denen höchstes Lob gezollt wurde. Entspanntes Fahren auf körpergerecht geformten, vielseitig verstellbaren Sitzen dient der Sicherheit. Die integrierten Kopfstützen sind stabil, aber nachgebend gepolstert. Bis zur Liegestellung sind die Rückenlehnen zu verstellen. Die Armlehnen lassen sich stufenlos der Idealposition anpassen, aber auch ganz hochklappen. Mit der Längsverstellung erreicht man den Ausgleich für jede Körpergröße. Der Beifahrersitz ist immer drehbar. In

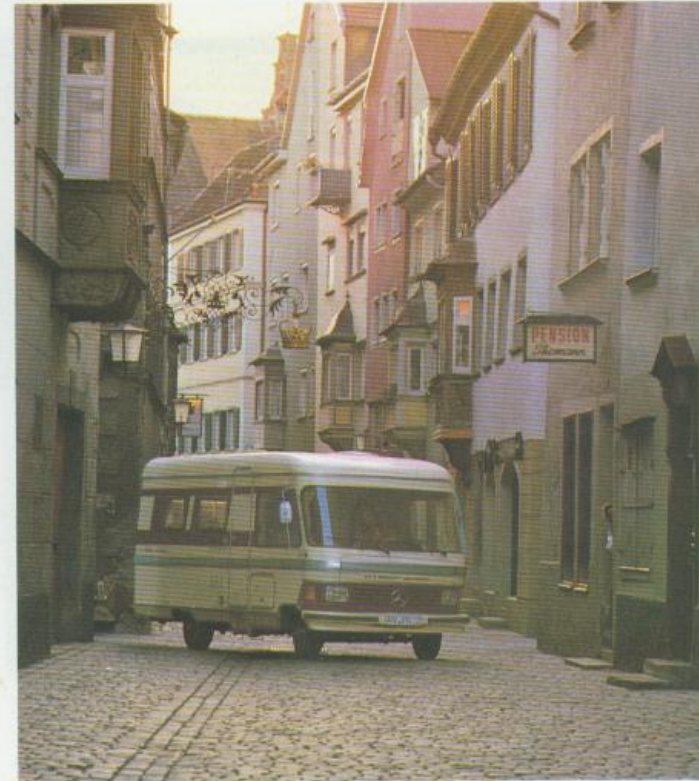


1

Verbindung mit der L-Sitzgruppe ist auch der Fahrersitz drehbar und damit in die Sitzgruppe zum bequemen Couchsessel integriert.

Aerodynamik der neuen Generation.

Die strömungsgünstige GFK-Frontpartie stellt jetzt das gemeinsame Merkmal aller Hyermobile dar. Niedriger CW-Wert bedeutet mehr Wirtschaftlichkeit (ca. 10 % Kraftstoffersparnis). Die Hyermobil-Front bietet durch die größere Rundumsicht noch mehr Sicherheit.



2

1. Eriba-Hymer-Wohnkabine im Langzeittest in Alaska. Dieser Aufbau diente zu Testzwecken und wurde nur einmal hergestellt.
2. Günstiger Radstand ermöglicht einen Wendekreis, der geringer ist als bei manchen PKW's.
3. Durch die strömungsgünstige Frontpartie bei allen Hyermobilen geringer Kraftstoffverbrauch und sichere Fahreigenschaften.



Wohnkomfort für mehr Lebensqualität

Das kompromißlose Konzept für Fahren und Wohnen.

Ein Reisemobil ist eine Kombination zwischen Fahrzeug und Wohnung. Neben problemlosen Fahreigenschaften wird deshalb bei den Hymermobilen besonders Wert auf die Wohnqualität gelegt. Deshalb die Konzeption des eigenständigen Aufbaus, der das Fahrerhaus ins Gesamtkonzept mit einbezieht. Ein Hymermobil ist deswegen kein Campingbus, der mehr oder weniger als Transporter ausgebaut wurde und dem zwangsläufig enge Grenzen bei der



1

Wohnqualität gesetzt sind. Ein Hymermobil besitzt die optimale Größe für Fahren und Wohnen, weil es von Grund auf dafür konzipiert wurde. Kompromißlos der Funktion gerecht werdend.

Grundrißlösung für jeden Bedarf.

Die Modelle 519, 521, 540 und 550 besitzen jeweils im Heck eine große, bequeme Rundsitzgruppe. 591, 590, 595, 650 und 660 bieten direkt hinter Fahrer- und Beifahrersitz wahlweise eine L-Sitzgruppe oder eine Flip-Dinette. Die Flip-Dinette läßt sich durch

einen Handgriff als Mittelsitzgruppe (gegenüberliegende Sitzposition) oder als Bussitzanordnung (alle Passagiere in Fahrtrichtung) einstellen. 650 und 660 bieten darüber hinaus im Heck wahlweise eine kleinere Rundsitzgruppe oder ein festes Bett. 591 und 595 besitzen im Heck auf der Türseite eine Längssitzbank.

Die konsequente Raumnutzung beim Hymermobil bedeutet auch, daß das Fahrerhaus konsequent in den Wohnbereich integriert ist. Jede Türe nach außen stellt eine Schwachstelle an Isolation und Stabilität dar. Nicht jeder liebt es, an einer Türe zu schlafen, und deshalb ist ein Hymermobil serienmäßig ohne Fahrerhaustüre nach den Wünschen von über 90 % der Hymermobilkunden konstruiert. Das klassische Konzept der Reisemobil-Luxusklasse.



2



3



4



5



1. L-Sitzgruppe ideal für Hypermobil-Fahrer, die meist zu zweit unterwegs sind. Wahlweise in den Modellen 591, 650, 590, 595 und 660.
2. Große Heckrundsitzgruppe in den Modellen 540 und 550 ergibt eine Liegefläche von 204 cm auf 182 cm.
3. Kleinere Heckrundsitzgruppe im 650 und 660, wahlweise fest eingebautes Doppelbett.
4. Flip-Dinette wahlweise in den Modellen 591, 650, 590, 595 und 660.
5. Blick in den großzügigen Frontbereich des Hypermobils 900.
6. L-Sitzgruppe, bei der Fahrer- und Beifahrersitz zum Tisch gedreht werden kann.

Eine Pantry, die keine Wünsche offen läßt

Hypermobilfahrer sind besonders anspruchsvolle Individualisten und oft Gourmets, die sich in der Ferne mit neuen Speisen gerne verwöhnen lassen. Dem Neuen gegenüber aufgeschlossen, aber zwi- schendurch nicht auf die eigenen Künste verzichten wollen. Deshalb wurde auf die Küche der Wert gelegt, der dem Anspruchsniveau der „Hypermobilisten“ entspricht. Als

Frühstücks pantry für den frischen Kaffee oder Tee am Morgen wird sie wohl täglich benutzt. Das Frühstück neben dem Bett. Aber auch dann, wenn man von einem Bummel durch eine fremde Stadt mit frischem Obst und Gemüse die Lust dazu verspürt, selbst ein Mahl zuzubereiten. Die Küche ist deshalb kein Arbeitsplatz, sondern der Ort, um seinen Gelüsten freien Lauf zu lassen. Wie erfrischend ist es, auf weiter Fahrt zwi- schendurch ein gekühltes Getränk zu sich zu nehmen. Die Küche ist im Hypermobil deshalb so kompakt als möglich, aber mit allen Raffinessen ausgestattet – einer Pantry gleich. Kühlschrank von 60 Ltr. bis 230 Ltr. Inhalt mit Tiefkühlfach. Schnell-Kocher mit 2 Kochstellen, Spüle mit Abtropffläche, alles in pflegeleichtem Nirosta. Elektrische Warm- und Kaltwasserversor-



1 gung, Dunstabzug zu den jeweils ausstellbaren Küchenfenstern, die mit einem Rollo versehen sind. 220-V-Steckdose, kleiner Abfalleimer, Besteckschublade und viel unterteilter Platz fürs Geschirr. Zusätzliche separate Beleuchtung setzt die Pantry ins richtige Licht.



3



4

1. Die großzügige Küche in den Modellen 650 und 660.
2. Küche, in etwa gleich in den Modellen 521, 591, 540, 550, 590 und 595.
3. Keine Staufprobleme; viel Platz für Geschirr und Küchengeräte.
4. Funktionell, raumsparend mit Kühlschrank und den separaten Abschalthähnen für die Gaszufuhr.

Der Waschraum komfortabel wie zu Hause

Auch unterwegs auf gewohnten sanitären Komfort nicht verzichten zu müssen, heißt die Devise für den Hymer-Waschraum. Was hier auf wenig Raum, ohne beengt zu sein, untergebracht ist, sucht den Vergleich. Ein Waschbecken mit fließend Kalt- und



Warmwasser. Ein großer Spiegel, der indirekt beleuchtet ist. Halterung für Zahnputzbecher. Abstellfläche für Toilettenutensilien. Wandschrank für Toilettenutensilien. 12-V-Steckdose für den Rasierapparat. Dusche für Warm- und Kaltwasser. Duschvorhang ringsum. Duschbecken und herausnehmbarer Duschrost. Wasserversorgung elektrisch. 2-Kammer-WC. Kleiderhaken, Dachlüfter. Was fehlt hier?

Die Frischwasserversorgung erfolgt je nach Modell aus Wechselkanistern oder 75-Ltr.-Frischwassertank oder 100-Ltr.-Frischwassertank oder 200-Ltr.-Frischwassertank. Die praktischen Wechselkanister mit Tauchpumpe sind unter dem Waschbecken untergebracht. Die fest eingebauten Frischwassertanks werden von außen über den Wassereinfüllstutzen versorgt. Auch über das Abwasser braucht man sich keine Sorgen zu machen; dieses wird im 100-Ltr.-Abwassertank gesammelt. Versorgung und Entsorgung umweltfreundlich, ohne Probleme. Eine Füllstandsanzeige für Frischwasser und Abwasser ergänzen den Komfort. Praktisch in der Heckstoßstange ist ein Abwasserschlauch untergebracht.

1. Waschraum mit fest eingebautem Frischwassertank in den Modellen 650, 550, 590, 595, 660 und 900. Je nach Modell zwischen 75 Ltr. und 200 Ltr.
2. Dusche im Modell 590.
3. Beleuchteter Spiegelschrank.
4. Separate Duschkabine im Waschraum des Hymermobils 900.
5. Frischwasser-Spültoilette im Hymermobil 900.
6. Der typische Hymer-Waschraum.
7. Bequeme Heiß- und Kalt-Dusche mit Duschvorhang.



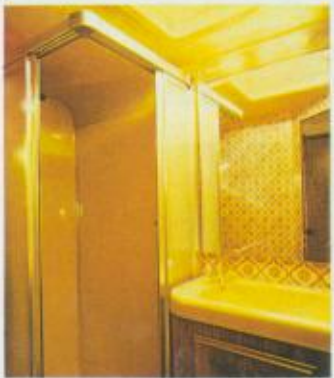
1



2



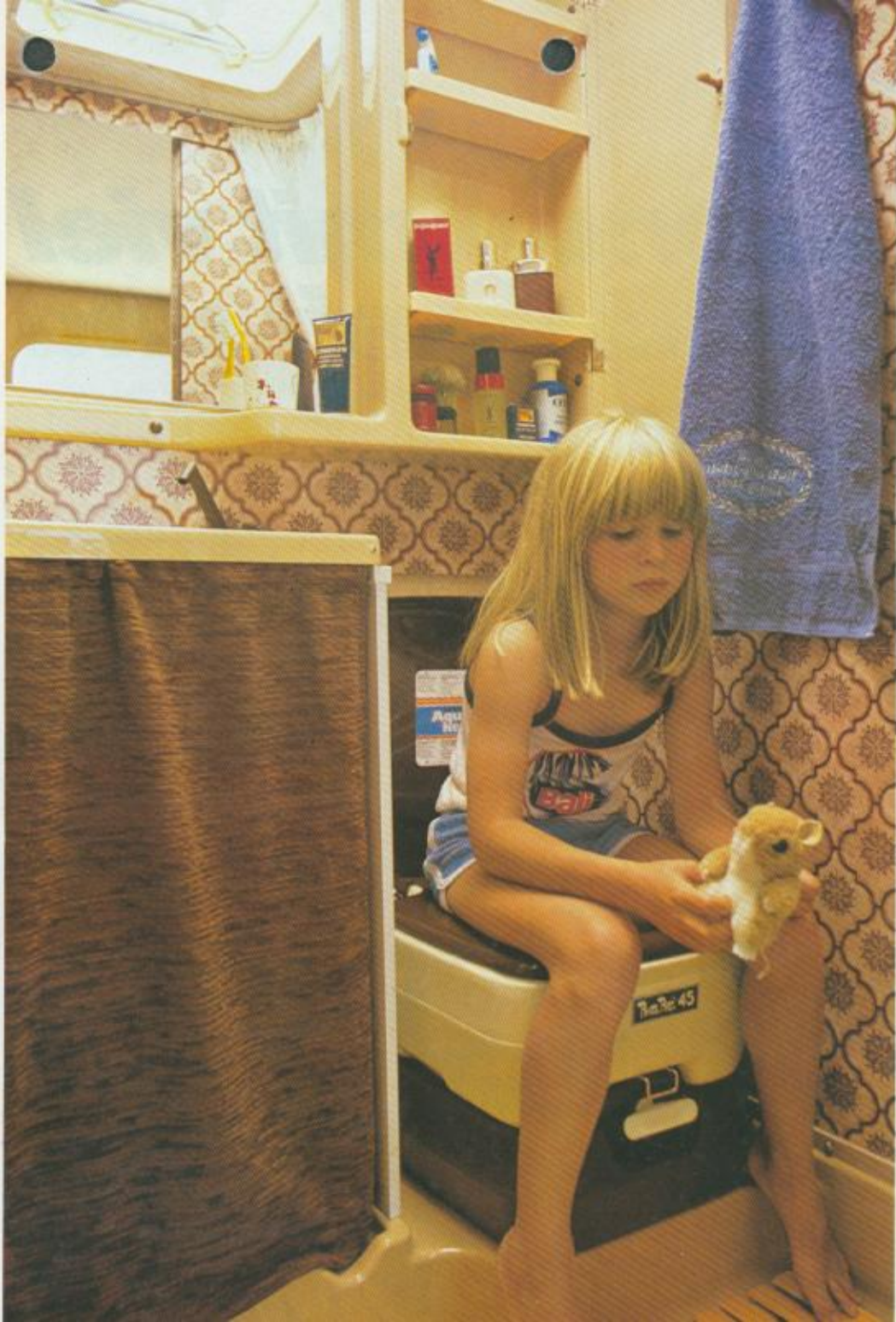
3



4



5



6

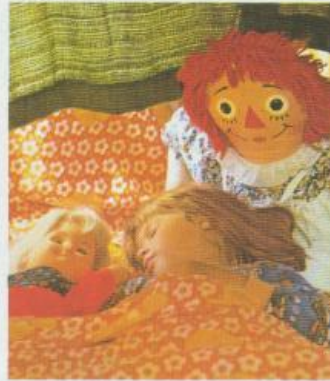


7

7
The woman in the shower is wearing a dark bikini. The shower has a glass door and a showerhead. The woman is standing in the shower, seen from the back.

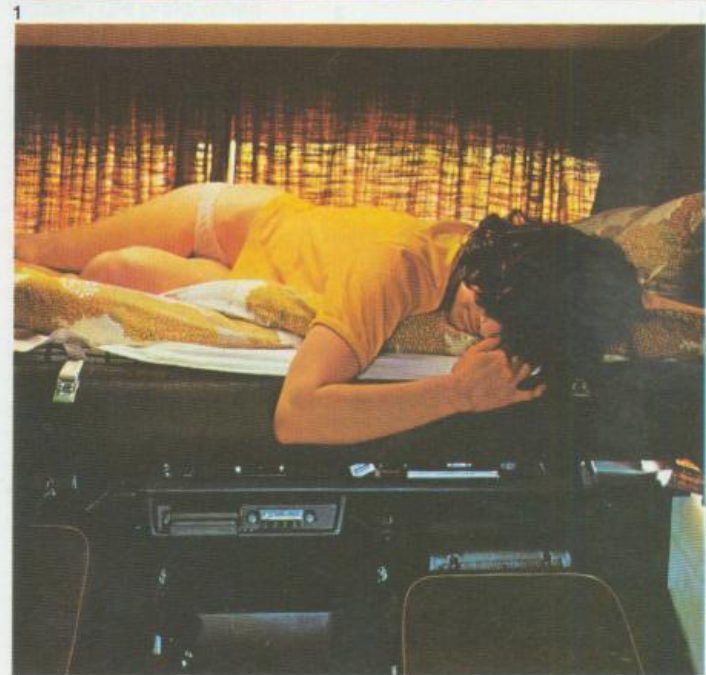
Ruhezonen mit viel Bequemlichkeit und Platz

Kein anderes Reisemobil bietet bessere Lösungen für komfortables Schlafen und bequemes Ruhen. Mit Beginn der integrierten Hymermobil-Konzeption, die das Fahrerhaus in den Wohnraum mit einbezog, stand auch die Hymer-Innovation des absenkbaren Bugdop-



pelbetts. Diese einfache, komfortable und praktische Lösung hat inzwischen viele Nachahmer gefunden. Problemlose Handhabung, die richtige Größe, besonders großzügiges Raumgefühl sind auch heute noch die wesentlichen Vorteile der „Hymer-Lösung“. Nicht die oft beklemmende Enge eines Alkovenbettes, sondern viel Raum und Bewegungsfreiheit. Als Grundlage dient die durchgehende Matratze aus feinsporigem und festem Schaumstoff für gesunden Schlaf und lange Lebensdauer. Eine Matratze ist zu hart, wenn ein Druck auf Achseln und Po entsteht – das Kreuz wird nicht

richtig unterstützt –, oder zu weich, wenn das Umdrehen Mühe macht. Auch beim Schlafkomfort ist nur die richtige Lösung die beste Lösung für geruhames Entspannen. Mit dem Senken des Bettes in Schlafposition wird an beiden Seiten automatisch der Vorhang geschlossen. Ein Trennvorhang zum übrigen Wohnraum ergänzt den Schlafräum. Auch bei den weiteren Schlafmöglichkeiten im Hymermobil wurde auf Bequemlichkeit viel Augenmerk gelegt, ob bei der Flip-Dinette, der L-Sitzgruppe, Rundsitzgruppe oder einem festen Heckbett. Immer gehört beim Hymermobil auch der gesunde Schlaf zum Gesamtkonzept für erholsame Freizeit.





5

1. Die gemütliche Atmosphäre nachts im Winter im Hypermobil.
2. Das Bugdoppelbett, die raumsparende, praktische Hymer-Lösung.
3. Blick in das Hypermobil 900.
4. Das Bugdoppelbett mit viel Bewegungsfreiheit, 185 cm x 140 cm in den Modellen 521, 591, 540, 550, 590 und 595. Auf Wunsch auch in anderen Modellen möglich.
5. Fest eingebautes Doppelbett in den Modellen 650 und 660, 200 cm x 150 cm.

Neue Generation auf Opel-Bedford-Basis

Neues Format in der kompakten Klasse.

Vor allem die Frontpartie weist die neuen 82er Modelle so strömungsgünstig wie die B-Klasse und S-Klasse der Hyermobile aus. Damit erhielten die Modelle 519, 521



1 und 591 die aerodynamisch hervorragenden, stilistischen Elemente der Hyermobil-Generation 82. Kraftstoffersparnis und weiter verbesserte Rundumsicht sind deutliche Merkmale vernünftiger Zukunftsaspekte. Am Fahrwerk wurde die Getriebeabstufung günstiger gestaltet, die Auspuffanlage noch leiser gemacht. Die Heizleistung wurde verstärkt sowie die Leistungsfähigkeit des Scheinwerfer-Systems durch H4-Scheinwerfer ergänzt. Auf Wunsch ist jetzt auch ein „Overdrive-Getriebe“ lieferbar.

Eine neue Wohnraumalternative.

Der ganz neue Grundriß des Modells 591 verdeutlicht in einem kompakten Fahrzeug die souveräne Größe im Inneren. Es wurde möglich, in einer Fahrzeuggattung, die außen nicht mehr als 5,60 m lang ist, 6 Personen Ruhe- und Schlafplätze zu bieten, wobei der Innenraum einige interessante Varianten aufweist. Direkt hinter Fahrer- und Beifahrersitz ist wahlweise eine L-Sitzgruppe oder eine Flip-Dinette zu haben. Im Heck ist für das serienmäßige Längsbett auf Wunsch eine Rückenlehne, die als zusätzliches Stockbett dient, oder eine weitere Dachstaukastenordnung zu bekommen. Eine Grundrißlösung für Leute, die gerne mit Freunden ihre Erlebnisse teilen wollen.

1. Die neue strömungsgünstige GfK-Frontpartie jetzt auch bei den Hyermobilien auf Opel-Bedford-Basis.
2. Hyermobil 521, ähnlich das Modell 519.



HYMER-MOBIL

HYMER-MOBIL

RV-Y 927

519/521/591

Der Einstieg in die Hyermobil-Klasse. Modell 519.

Wer sich den Wunsch nach einem Reisemobil verwirklichen will, steht vor einem vielfältigen, oftmals unübersichtlichen Angebot. Wer den Wunsch hat, aber gleich auf ein Qualitätsprodukt einzusteigen, kommt am Hyermobil nicht vorbei. Oft steht ein Camping-Bus zur Diskussion, weil man in der kleineren Größe auch einen niedrigeren Preis vermutet. Viele der Fahrzeuge sind für Transporterzwecke optimiert worden, was meist im beengten Wohnraum zum Ausdruck kommt. Ein Hyermobil hat immer die optimale Größe zum Fahren und zum Wohnen. Das Hyermobil 519 ist ein Original-Hyermobil, das preiswerter ist als mancher Camping-Bus. Im Hyermobil 519 wurde nicht

an Qualität gespart, weil es ein echtes Hyermobil ist. Es wurde an Ausstattung dort gespart, wo sie eben für nicht so anspruchsvolle Zwecke anderen Bedürfnissen Rechnung trägt. Damit liegt aber die Ausstattung zumeist immer noch weit über der von vielen Campingbussen, ohne auf ein Original-Hyermobil verzichten zu müssen. Ohne auf die innere Größe verzichten zu müssen. Mit einer Gesamtlänge von 5,10 m ist auch die äußere Länge kürzer als die von vielen PKW's, dazu ein Wendekreis, über den mancher PKW stolz wäre. Hyermobil 519, der preiswerte Einstieg in die Hyermobil-Klasse.

Das erfolgreiche Modell im kompakten Format. Hyermobil 521.

Der Anspruch des Hauses Eriba-Hymer, Reisemobile in erstklassiger Technik und Ausstattung zu bauen, dokumentiert sich in einem Modell, das als eines der erfolgreichsten Reisemobile überhaupt gilt. Die gleichen kompakten Abmessungen wie das Modell 519 in der ty-

pischen komfortablen Komplettausstattung, die man von einem Hyermobil gewohnt ist. Der ideale, beliebte Grundriß mit der Rundsitzecke im Heck und dem absenkbaaren Bugdoppelbett im Frontbereich des Fahrzeugs. Hinter dem Fahrersitz der komplette Hymer-Waschraum. Gegenüber dem Waschraum die beliebte Pantry mit Kühlschrank, Dunstabzug und der Stereo-Radio-Weckereinrichtung. Der Ideal-Grundriß für 2-4 Personen, der heute viele Nachahmer gefunden hat. Funktionalität und komfortable Ausstattung wurde gerade in diesem Modell weiter verfeinert.

Das neue Modell mit mehr Innenraum und Bewegungsfreiheit. Hyermobil 591.

Erst die langjährige Erfahrung im Reisemobilbau macht wesentliche Kräfte im Entwicklungsbereich frei, für Innovation, für die Verwirklichung neuer Ideen. Bewährte Modelle werden zwar laufend weiter verfeinert, mit neuen Technologien konfrontiert und modernisiert,

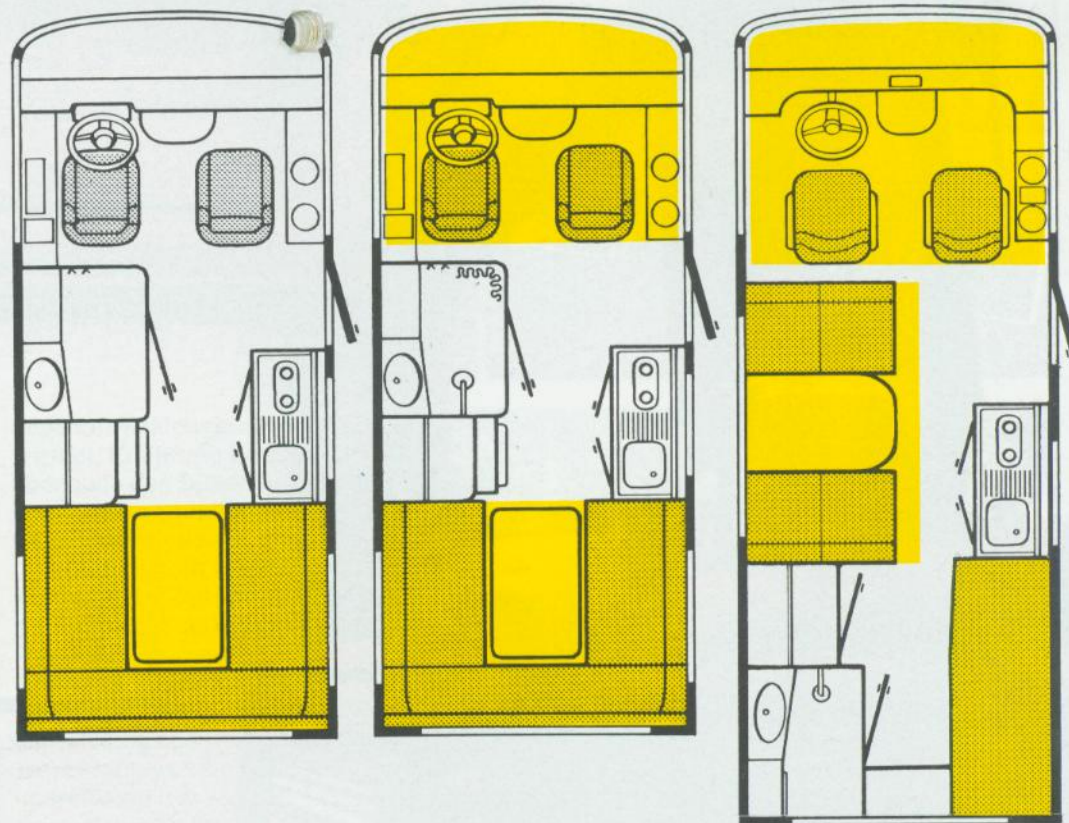
neue Entwicklungen angewendet; Erfahrung bietet aber auch den Spielraum und die Souveränität für Neues, um wiederum Akzente für die Zukunft zu setzen. Aufgrund der Zielsetzung, auf möglichst geringem Raum viel Raumgefühl und ein Platzangebot für 6 Liegeflächen zu bieten, ohne Einschränkung des Hymer-Waschraumes, ohne Einschränkung des Kleiderschranks und Pantry. Mit dem Modell 591 ist dies gelungen. Ein kompaktes 6-Personen-Fahrzeug oder aber ein Fahrzeug für 4 Personen, die besonders komfortabel wohnen und reisen wollen. Ein Modell aber auch für gute Freunde, die zusammen viel unternehmen und erleben wollen.



1. Stereo-Radio-Wecker mit Digitaluhr und Check-Control-Panel in den Modellen 521, 591, 540, 650, 550, 590, 595 und 660.
2. Fahrerhaus im Modell 521, ähnlich 519 und 591.
3. Flip-Dinette wahlweise im Modell 591.
4. Heckrundsitzecke in den Modellen 519 und 521.



Ausstattung Hymermobil 519/521



Cockpit

Sitze in Clubsesselform mit Armlehnen und integrierter Kopfstütze, Beifahrersitz drehbar, Zigarettenanzünder, Beifahrer-Leseleuchte, Automatik-Sicherheitsgurte für Fahrer und Beifahrer, Innen-Rückspiegel, großzügige Ablagen, zwei Sonnenschutzblenden, Kontrollleuchte für Trittstufe, schallgedämpfter Motor und schallgedämpftes Armaturenbrett, zusätzliches, offenes Ablagefach im Frontbereich, absenkbares Bugdoppelbett, Überrollbügel hinter Fahrer- und Beifahrersitz, Frischlufdüsen für Fahrer und Beifahrer.

Wohnbereich

Möbel in amerikanischem Nußbaumdekor mit abgepolsterten Möbelkanten. Teppichboden an Bettkästen hochgezogen, eingebaute Punktstrahler, getönte Doppelfenster, Trennvorhang zum Cockpit, Polster abgeknöpft mit Weichschaumauflage, abgerundete Oberschränkleuchten, Gasheizung 3000 WE mit Thermostat, Warmluftanlage mit Drehzahlautomatik, abgepolsterte, gespannte Winterrückenlehne.

Pantry

2-Flamm-Herd mit elektrischer Zündung, 60 Ltr.-Kühlschrank mit Eisfach für Gas, 12-V- und 220-V-Betrieb. Dunstabzug mit verschließbarem Seitenabgang, elektrische Wasserversorgung warm und kalt, Stereo-Radiowecker UKW/MW, zwei Lautsprecher, Digitaluhr (Leuchtanzeige abschaltbar), eingebaute Antenne, Leuchtdiodenanzeige für Batterie 1 und 2 (Lade- und Entladeanzeige), Springrollo.

Waschraum

Komplette Duscheinrichtung, Duschvorhang, herausnehmbarer Duschrost, Warm- und Kaltwasser, Waschbecken, elektrische Wasserversorgung, Spiegelleuchte, Utensilienschrank, 12-V-Steckdose, Zweikammer-WC.

Versorgung und Entsorgung

2 x 11 kg Gasflaschenfach, Frischwasserwechselkanister, separate Langzeitbatterie 60 Ah für Wohnteil mit automatischer Ladung bei laufendem Motor, automatische Trennung von Starterbatterie bei abgestelltem Motor, Ladeautomat für 220-V-Außenanschluß, ausgeklügelte 12-V-Stromversorgung, Heißwasserspeicher (Gasbetrieb), Abwassertank 100 Ltr., Abwasserschlauch in Heckstoßstange, Abwassertankfüllstandsanzeige.

Hymermobil 519

5 Sitzplätze in Rundsitzgruppe.

Beifahrersitz drehbar.

2 Schlafplätze.
(4 Schlafplätze auf Wunsch gegen Mehrpreis)

Hymermobil 521

5 Sitzplätze in Rundsitzgruppe.

Beifahrersitz drehbar.

4 Schlafplätze.

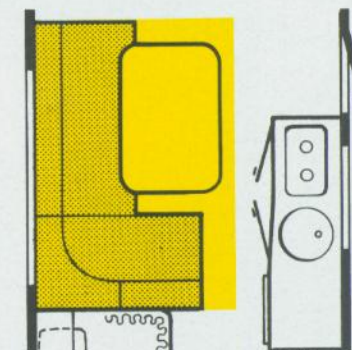
Hymermobil 591

4 Sitzplätze in Flip-Dinette.

Beifahrersitz drehbar.
(wahlweise L-Sitzgruppe, dann 3 Sitzplätze + Fahrer- und Beifahrersitz drehbar)

2 Sitzplätze in Heckcouch.

5 Schlafplätze.
(6 Schlafplätze auf Wunsch gegen Mehrpreis)



Ausstattung Hymermobil 591

Cockpit

Sitze in Clubsesselform mit Armlehnen und integrierter Kopfstütze, Beifahrersitz drehbar, in Verbindung mit L-Sitzgruppe auch Fahrersitz drehbar, Zigarettenanzünder, Beifahrer-Leseleuchte, Automatik-Sicherheitsgurte für Fahrer und Beifahrer, Innenrückspiegel, großzügige Ablagen, zwei Sonnenschutzblenden, Kontrollleuchte für Trittstufe, schallgedämpfter Motor und schallgedämpftes Armaturenbrett, zusätzliches, offenes Ablagefach im Frontbereich, absenkbares Bugdoppelbett, Überrollbügel hinter Fahrer- und Beifahrersitz, Frischluftdüsen für Fahrer und Beifahrer.

Wohnbereich

Möbel in amerikanischem Nußbaumdekor mit abgepolsterten Möbelkanten, Teppichboden an Bettkästen hochgezogen, eingebaute Punktstrahler, getönte Doppelfenster, Trennvorhang zum Cockpit, Polster abgeknöpft mit Weichschaumauflage, abgerundete Oberschränkleuchten, Gasheizung 3000 WE mit Thermostat, Warmluftanlage mit Drehzahlautomatik, abgepolsterte, gespannte Winterrückenlehne.

Pantry

2-Flamm-Herd mit elektrischer Zündung, 60-Ltr.-Kühlschrank mit Eisfach für Gas, 12-V- und 220-V-Betrieb, Dunstabzug mit verschließbarem Seitenabgang, elektrische Wasserversorgung warm und kalt, Stereo-Radiowecker UKW/MW, zwei Lautsprecher, Digitaluhr (Leuchtanzeige abschaltbar), eingebaute Antenne, Leuchtdiodenanzeigegegerät für Batterie 1 und 2 (Lade- und Entladeanzeige), Springrollo.

Waschraum

Komplette Duscheinrichtung, Duschvorhang, herausnehmbarer Duschrast, Warm- und Kaltwasser, Waschbecken, elektrische Wasserversorgung, Spiegelleuchte, Utensilienschrank, 12-V-Steckdose, Zweikammer-WC.

Versorgung und Entsorgung

2 x 11 kg Gasflaschenfach, 75-Ltr.-Frischwassertank mit Außeneinfüllstutzen, separate Langzeitbatterie 60 Ah für Wohnteil mit automatischer Ladung bei laufendem Motor, automatische Trennung von Starterbatterie bei abgestelltem Motor, Ladeautomat für 220-V-Außenanschluß, ausgeklügelte 12-V-Stromversorgung, Heißwasserspeicher (Gasbetrieb), Abwassertank 100 Ltr., Abwasserschlauch in Heckstoßstange, Abwassertankfüllstandsanzeige.

Die technischen Daten

| | 519 | 521 | 591 |
|----------------------------------|-------------------|-------------------|-------------------|
| Maße und Gewichte: | | | |
| Länge über alles cm | 510 | 510 | 560 |
| Aufbaulänge außen cm | 500 | 500 | 550 |
| Aufbaulänge innen cm | 495 | 495 | 545 |
| Breite über alles cm | 222 | 222 | 222 |
| Innenbreite cm | 207 | 207 | 207 |
| Höhe über alles cm | 270 | 270 | 270 |
| Stehhöhe cm | 189 | 189 | 189 |
| Bodenfreiheit cm | 19 | 19 | 19 |
| Heckstauraum cm | 207x45x36 | 207x45x36 | 65x155x45 |
| Zul. Gesamtgewicht kg | 2540 | 2540 | 2800 |
| Leergewicht kg | 2060/2100 | 2130/2170 | 2250/2290 |
| Mögl. Zuladung kg | 480/440 | 410/370 | 550/510 |
| Zul. Anhängelast gebremst kg | 1200 | 1200 | 1600 |
| Zul. Personenzahl | 6 | 6 | 6 |
| Wohnraum: | | | |
| Waschraum cm | 100x85 | 100x85 | 100x85 |
| Kleiderschrank cm | 60x60x130 | 60x60x130 | 60x60x130 |
| Bettenmaß Bug cm | (auf Wunsch) | 185x140 | 185x140 |
| Bettenmaß Heck cm | 204x135 | 204x135 | 185x70 |
| Bettenmaß Mitte cm | - | - | 187x135 |
| Andere Betten cm | - | - | 170x70 |
| Heizung | Truma 3002 S | Truma 3002 S | Truma 3002 S |
| Kühlschrank | 60 | 60 | 60 |
| Frischwasserversorgung l | K 3x17 | K 3x17 | K 3x17 |
| Abwassertank l | 100 | 100 | 100 |
| Fenster/ausstellbar | 7/4 | 7/4 | 6/5 |
| Dachlüfter | 2 | 2 | 3 |
| Zwangslüfter/Schiebelüfter | 3 | 3 | 4 |
| 12-V-Leuchten | 3 | 5 | 8 |
| 220-V-Steckdosen | 2 | 2 | 2 |
| 12-V-Steckdosen | 2 | 3 | 3 |
| Zusatzbatterien AH | 60 | 60 | 60 |
| Fahrgestell: | | | |
| Fabrikat | Opel-Bedford | Opel-Bedford | Opel-Bedford |
| Type | F 5036/F 5096 | F 5036/F 5096 | G 0036/ |
| Leistung kW (PS) | 58 (79)/45,5 (63) | 58 (79)/45,4 (63) | 58 (79)/45,5 (63) |
| bei U/min | 4600/4000 | 4600/4000 | 4600/4000 |
| Hubraum ccm | 2279/2260 | 2279/2260 | 2279/2260 |
| Radstand mm | 2692 | 2692 | 3200 |
| Reifengröße | 195 R 14 C 6 PR | 195 R 14 C 6 PR | 205 R 14 C 6 PR |
| Kraftstoffart | Benzin/Diesel | Benzin/Diesel | Benzin/Diesel |
| Kraftstofftank l | 59 | 59 | 59 |
| Kraftstoffverbrauch bei 100 km/h | 15-17/11-13 | 15-17/11-13 | 15-17/11-13 |
| Höchstgeschwindigkeit | 110/100 | 110/100 | 110/100 |
| Spurweite vorn mm | 1651 | 1651 | 1651 |
| Spurweite hinten mm | 1646 | 1646 | 1646 |
| Wendekreis | 11 | 11 | 12,5 |
| Getriebart | 4-Gang synchr. | 4-Gang synchr. | 4-Gang synchr. |
| Max. Steigfähigkeit | 24,5/22,8 | 24,5/22,8 | 39,3/31,9 |
| Anzahl der Zylinder | 4 | 4 | 4 |
| Verdichtung | 7,5/22 | 7,5/22 | 7,5/22 |

Leistungsfähigkeit unter Beweis

Mit den B-Modellen ist der Schritt zur absoluten Spitzenklasse kleiner geworden. Zwei Modelle 540 und 650 auf Daimler-Benz-Chassis dokumentieren eine Freizeitphilosophie, die geprägt ist durch ein optimales Verhältnis zwischen Funktion, Form und Dimension.



1

Die unaufdringliche Leistungsfähigkeit zeigt sich in einem Konzept technischer Funktionalität und luxuriöser Ausstattung. Die Zielsetzung, reisemobiltechnische Leistung komfortabel und kompakt zu gestalten, wurde in dieser Klasse konsequent realisiert. Kein Verzicht auf Raumangebot und hygienischen Komfort im idealen Verhältnis zu den äußeren Abmessungen. Die B-Klasse vereint in optimaler

Weise Fahren und Wohnen als Konzept für Individualisten, die Lebensqualität in besonderem Maße mit einem Qualitätsprodukt verbinden. Vollständige Isolation bedeutet bei den Hymmermobilen auch Winterfestigkeit, denn Wasserleitungen sind so verlegt, daß sie mit Warmluft bestrahlt werden. Das Dach der B-Klasse in PU-AL-Bauweise hat z. B. einen Isolationswert, der einer 49 cm starken Ziegelwand entspricht. Doppelfenster und Kurbeldachlüfter mit Isolationsmatten vervollständigen dieses Bild. Langjährige Erfahrung, Tests in Alaska wie in der Sahara sind der Ausdruck für die Anstrengungen, um immer eine angenehme Atmosphäre zu schaffen. Die B-Klasse verbindet alle diese Vorteile in Modellen, die ausgereift und solide sind.

1. Das typische „Hymmermobil-Gesicht“: Dreigeteilte GfK-Front.
2. Das Hymmermobil 650.



540/650

Klassisches Konzept, auf lange Lebensdauer ausgelegt. Hyermobil 540.

Erfolgsgrundriß auf solider Basis. Diese bewährte Wohnraumlösung besticht vor allem durch die einladende, besonders große Rundsitzgruppe im Heck des Fahrzeugs. Der Grundriß, ähnlich wie der des Modells 521, aber mit noch mehr Raum, vor allem im Heck. Dies bedeutet Längsbetten im Heck und einen sehr geräumigen Heckstauraum.

Das Hyermobil 540, die kompakte Variante in der B-Klasse auf Daimler-Benz-Chassis, bietet besonders leistungsstarke Motoren, sei es als Benziner oder als Diesel. Noch mehr Leistungsreserven und höhere Spitzengeschwindigkeiten. Hyermobil-Komfort bedeutet mehr als Bequemlichkeit. Er berücksichtigt Raumangebot, souveräne Fahrtechnik, auch in besonderem Maße die Sicherheit. Dazu kommen wesentliche Maßnahmen zur Dämpfung und Beseitigung von Motorgeräuschen.

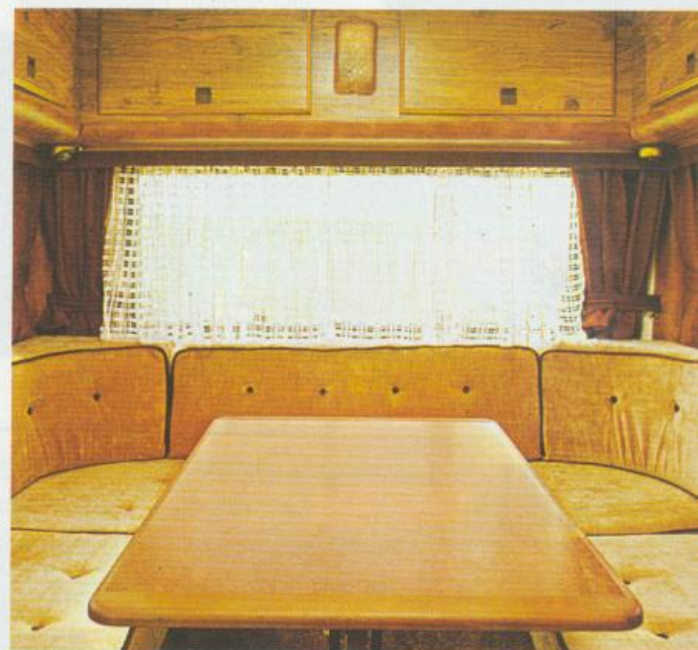
Die souveräne Größe in der richtigen Form. Das Modell 650.

Innen größer als außen. Das großzügige Raumgefühl dieses erfolgreichen Modells vermittelt Überlegenheit in allen Situationen. Überlegenheit am Steuer, denn Wendigkeit und Leichtigkeit in der Handhabung vermitteln immer ein sicheres, beherrschtes Gefühl. Immer auch ein wenig das Gefühl eines „Kapitäns der Straße“. Überlegenheit aber auch im bequemen, großzügigen Raum. Die Flip-Dinette oder die L-Sitzgruppe hinter dem Fahrersitz sind immer der Mittelpunkt des Wohnraums. Eine gemütliche Sitzgruppe für mindestens 4 Personen. Das kommunikative Zentrum des 660ers. Die Wahl, ob Flip-Dinette oder L-Sitzgruppe, wird durch die individuellen Wünsche des Kunden bestimmt. Eine großzügige Pantry gegenüber der Sitzecke läßt dessen Herzen höher schlagen, der gerne einmal seine Kochkünste beweisen möchte. Große Arbeitsfläche und 85-Ltr.-Kühlschrank dienen diesem Zweck. Im

Heck des Fahrzeugs – auch optisch durch die Waschräumtüre vom vorderen Raum zu trennen – ist eine weitere kleine gemütliche Rundsitzgruppe oder wahlweise ein festes Doppelbett eingebaut. Ein weiteres besonderes Plus des Modells 660 – der große Kofferraum in den Maßen 207 cm x 75 cm x 48 cm. Ein Platzangebot für verwöhnte Ansprüche. Ein Modell mit besonders günstigem Preis-Leistungs-Verhältnis.



1



2



1. Hyermobil 540.
2. Große Heckrundsitzgruppe im Modell 540.
3. Das Daimler-Benz-Cockpit mit Kontrolleuchte für Eintrittsstufe.
4. Blick in den Innenraum 540, ähnlich die Modelle 521 und 550.

3



Ausstattung Hymermobil 540 als Beispiel

Cockpit

Sitze in Clubsesselform mit Armlehnen und integrierter Kopfstütze, Beifahrersitz drehbar, Zigarettenanzünder, Beifahrer-Leseleuchte, Automatik-Sicherheitsgurte für Fahrer und Beifahrer, Innen-Rückspiegel, großzügige Ablagen, zwei Sonnenschutzblenden, Kontrolleuchte für Trittstufe, schalldämpfter Motor und schalldämpftes Armaturenbrett, zusätzliches, offenes Ablagefach im Frontbereich, ablenkbares Bugdoppelbett, Überrollbügel hinter Fahrer- und Beifahrersitz, Frischluftdüsen für Fahrer und Beifahrer

Wohnbereich

Möbel in Nußbaumdekor mit abgepolsterten Möbelkanten, Fernsehfach, Teppichboden an Bettkästen hochgezogen, eingebaute Punktstrahler, getönte Doppelfenster, Trennvorhang zum Cockpit, Polster abgeknöpft mit Weichschaumauflage, abgerundete Oberschrankleuchten, Gasheizung 3000 WE mit Thermostat, Warmluftanlage mit Drehzahlautomatik, abgepolsterte, gespannte Winterrückenlehne

Pantry

2-Flamm-Herd mit elektrischer Zündung, 60-Ltr.-Kühlschrank mit Eisfach für Gas, 12-V- und 220-V-Betrieb, Dunstabzug mit verschließbarem Seitenabgang, elektrische Wasserversorgung warm und kalt, Stereo-Radio-Wecker UKW/MW, zwei Lautsprecher, Digitaluhr (Leuchtanzeige abschaltbar), eingebaute Antenne, Leuchtdiodenanzeigergerät für Batterie 1 und 2 (Lade- und Entladeanzeige), Springrollo

Waschraum

Komplette Duscheinrichtung, Duschvorhang, herausnehmbarer Duschrost, Warm- und Kaltwasser, Waschbecken, elektrische Wasserversorgung, Spiegelleuchte, Utensilienschrank, 12-V-Steckdose, Zweikammer-WC

Versorgung und Entsorgung

2 x 11 kg Gasflaschenfach, Frischwasserwechselkanister, separate Langzeitbatterie 60 Ah für Wohnteil mit automatischer Ladung bei laufendem Motor, automatische Trennung von Starterbatterie bei abgestelltem Motor, Lade-

automat für 220-V-Außenanschluß, ausgeklügelte 12-Volt-Stromversorgung, Heißwasserspeicher (Gasbetrieb), Abwassertank 100 Ltr., Abwasserschlauch in Heckstoßstange, Abwassertankfüllstandsanzeige.

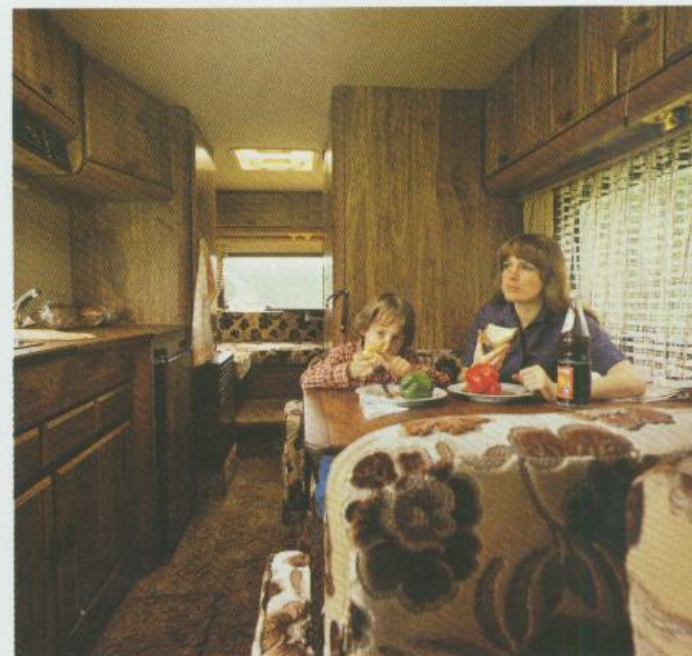
Modell 650

Serienmäßige Komplettausstattung

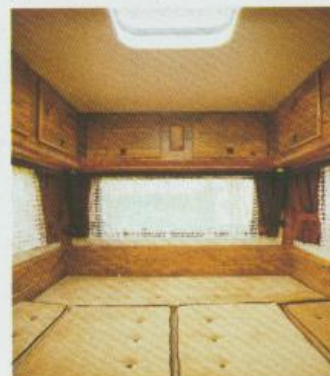
3,2-t-Fahrgestell ● 85-PS-Motor (Varianten auf Wunsch gegen Aufpreis) ● Stahlrohr-Sicherheitskarosserie mit integrierten Gurtpunkten und Knautschzonen ● kältebrückenfreie Vollisolation ● Wintereignung ● getönte Verbundglas-Windschutzscheibe ● Innenrückspiegel ● Automatik-Sicherheitsgurte ● Beifahrersitz drehbar ● Motorschalldämmung ● Frischluftdüsen ● Überrollbügel ● Trittstufe mit Innenbedienung und Kontrolleuchte ● patentierte Eriba-Dachlüfter ● ausgeklügeltes 12-V-Bordnetz ● fließend Warm- und Kaltwasser ● Abwassertank 100 l ● getönte Doppelfenster im Wohnbereich ● Halogenscheinwerfer ● Gasflaschenfach für 2x11 kg mit Außenklappe ● Autoradioeinbau vorbereitet einschl. Nahentstörung ● Stereo-Radiowecker mit Digitaluhr ● Fahrersitz drehbar ● Zigarettenanzünder und Beifahrerleseleuchte ● zweite Batterie für Wohnteil 90 Ah (automatische Ladung über Motor und 220-V-Außenanschluß) ● Gasheizung SL 5002 mit Warmluft-Verteilersystem ● Kühlschrank 85 l ● Heißwasserspeicher ● Dunstabzug ● Check-Control-Panel ● Frischwassertank 100 l ● WC ● Abwasserschlauch ● Warndreieck ● Verbandskasten ● Kofferraum mit Heckklappe ● Rückfahrcheinwerfer ● Nebelschlußleuchten



1



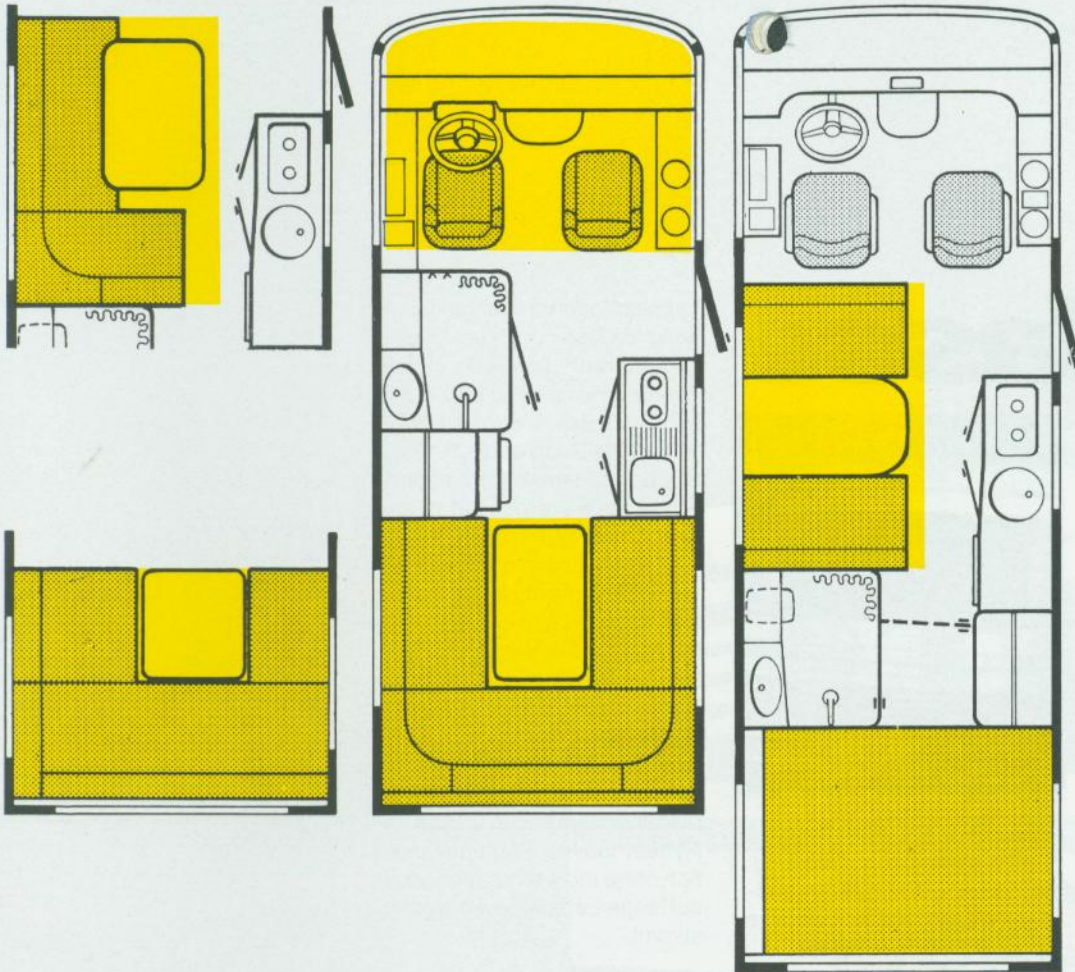
2



3



4



1. Hyermobile der B-Klasse und S-Klasse vor der Auslieferung im Werk Bad Waldsee.
2. Hyermobil 650 und 660 mit Flip-Dinette und Rundsitzgruppe im Heck.
3. Heckliegefläche im Modell 540, auch 550, Liegefläche 204 cm × 182 cm.
4. Fest eingebautes Doppelbett im Modell 650 und 660, 200 cm × 150 cm.

Hyermobil 540

5–6 Sitzplätze in Rundsitzgruppe.

Beifahrersitz drehbar.

5 Schlafplätze.

Hyermobil 650

4 Sitzplätze in Flip-Dinette.

Beifahrersitz drehbar.
(wahlweise L-Sitzgruppe, dann 3 Sitzplätze + Fahrer- und Beifahrersitz drehbar)
(wahlweise im Heck Rundsitzgruppe mit 4 Sitzplätzen)

4 Schlafplätze.
(6 Schlafplätze auf Wunsch gegen Mehrpreis)

Die technischen Daten

| | 540 | 650 |
|----------------------------------|------------------|------------------|
| Maße und Gewichte: | | |
| Länge über alles cm | 560 | 658 |
| Aufbaulänge außen cm | 550 | 648 |
| Aufbaulänge innen cm | 545 | 643 |
| Breite über alles cm | 222 | 222 |
| Innenbreite cm | 207 | 207 |
| Höhe über alles cm | 270 | 270 |
| Stehhöhe cm | 189 | 189 |
| Bodenfreiheit cm | 20 | 20 |
| Heckstauraum-cm | 207×70×36 | 207×75×48 |
| Zul. Gesamtgewicht kg | 2800 | 3200 |
| Leergewicht kg | 2350/2390 | 2630/2670 |
| Mögl. Zuladung kg | 450/410 | 570/530 |
| Zul. Anhängelast gebremst kg | 1500 | 1500 |
| Zul. Personenzahl | 6 | 6 |
| Wohnraum: | | |
| Waschraum cm | 100×85 | 100×85 |
| Kleiderschrank cm | 60×60×130 | 77×60×140 |
| Bettenmaß Bug cm | 185×140 | (auf Wunsch) |
| Bettenmaß Heck cm | 204×182 | 200×150 |
| Bettenmaß Mitte cm | – | 195×135 |
| Andere Betten cm | – | – |
| Heizung | Truma 3002 S | Truma 5002 S |
| Kühlschrank | 60 | 85 |
| Frischwasserversorgung l | K 3×17 | T 100 |
| Abwassertank l | 100 | 100 |
| Fenster/ausstellbar | 7/4 | 8/5 |
| Dachlüfter | 2 | 3 |
| Zwangslüfter/Schiebelüfter | 3 | 4 |
| 12-V-Leuchten | 7 | 8 |
| 220-V-Steckdosen | 2 | 2 |
| 12-V-Steckdosen | 3 | 5 |
| Zusatzbatterien AH | 60 | 90 |
| Fahrgestell: | | |
| Fabrikat | Mercedes | Mercedes |
| Type | 208/207 D | 308/307 D |
| Leistung kW (PS) | 63 (85)/48 (65) | 63 (85)/48 (65) |
| bei U/min | 4800/4200 | 4800/4200 |
| Hubraum ccm | 2277/2376 | 2277/2376 |
| Radstand mm | 3050 | 3700 |
| Reifengröße | 205 R 14 CM 8 PR | 205 R 14 CM 8 PR |
| Kraftstoffart | Benzin/Diesel | Benzin/Diesel |
| Kraftstofftank l | 70 | 70 |
| Kraftstoffverbrauch bei 100 km/h | 15-17/11-13 | 15-17/11-13 |
| Höchstgeschwindigkeit | 115/110 | 115/105 |
| Spurweite vorn mm | 1600 | 1600 |
| Spurweite hinten mm | 1610 | 1610 |
| Wendekreis | 10,9 | 12,7 |
| Getriebeart | 4-Gang synchron. | 4-Gang synchron. |
| Max. Steigfähigkeit | 35/29 | 31/27 |
| Anzahl der Zylinder | 4 | 4 |
| Verdichtung | 8/21 | 8/21 |

Spitzenklasse ohne Alternative

Mit den Modellen 550, 590, 595 und 660 sind Akzente im Reisemobilbau gesetzt. Durch umfangreichen konzeptionellen und technischen Aufwand ist es gelungen, diese Klasse als absolute Exklusivität im Markt zu etablieren. Ein funktionelles, gediegenes Styling verkörpert unaufdringlich schlichte, wahre Eleganz. Solidität und komfortable Ausstattung entsprechen im höchsten Maße das Anspruchsniveau qualitätsbewußter Reisemobilisten.



1

Ganz neu im 82er Programm ist die Grundrißlösung des 595er. Ein familienfreundlicher Wagen, der Schlafplätze bis zu 6 Personen bietet.

Gegenüber den Modellen 540 und 650 bietet die S-Klasse zusätzlich ein Dach in strömungsgünstiger, abgerundeter GFK-Bauweise, zweischalig, kältebrückenfreie PU- bzw. PVC-Schaumvollisolierung, zweifarbige Lackierung, hellfenbein/braun, im Wohnteil alle Fenster ausstellbar, Radzier- vollblenden. Darüber hinaus

Teppichboden-Innenverkleidung am Dach und zusätzlich zum Stereoradiowecker in der Pantry ein Autoradio im Cockpit. Durch das auch seitlich abgerundete Dach ist die S-Klasse noch seitenwindunempfindlicher. Ein weiteres Plus an aktiver Sicherheit.

Hymermobile der S-Klasse verkörpern bis ins letzte Detail die absolute Spitzenklasse im internationalen Vergleich. Erstklassige Materialien, beste Verarbeitung, luxuriöse Ausstattung auf höchstem Qualitätsniveau. Die ganze Erfahrung des Hauses Eriba-Hymer dokumentiert sich in diesen Hymermobilen. Perfekte Funktion ohne modische Schnörkel auf lange Lebensdauer abgestimmt.

1. Hymermobilfront der S-Klasse mit abgerundetem Dach.
2. Hymermobil 660.



550/590/595/660

Exklusivität im bewährten Format.

Hytermobil 550.

Die klassische Grundrißlösung in der absoluten Spitzenklasse. Faszinierende Eleganz und Gediegenheit. Die ganze Erfahrung des Hauses Eriba-Hymer steckt in diesem Modell. Beilieb vor allem durch die großzügige Rundsitze Gruppe, den großen Heckstauraum und das solide Format auf bewährter Daimler-Benz-Basis. Das Modell, dem sofort nach seinem Erscheinen der Erfolg beschieden ist, was einem Qualitätsprodukt gebührt. Wesentliche Voraussetzung für die Qualität sind die präzise Technik, die hochwertigen Materialien und die Sorgfalt, mit der entwickelt und konstruiert wird. Damit sind problemlose Sicherheit, Langlebigkeit und Werterhaltung gewährleistet. Hytermobil 550, der Klassiker der S-Klasse.

Komfort mit noch mehr Innenraum.

Das Modell 590.

Die besondere Faszination dieses Modells wird im Heckbereich deutlich. Eine separate, komplette Duschkabine, in der Mitte des Hecks das Waschbecken mit viel Ablagefläche und unter dem Kleiderschrank herausziehbar das Zwei-Kammer-WC. Der gesamte Heckbereich durch eine Falttüre vom Wohnraum zu trennen. Damit ist ein besonders großzügiger Sanitärtrakt eingebaut, mit abgeschlossener Umkleidekabine. Gleich links neben der Eingangstüre ein gemütlicher kleiner Ecksitz, der zur gegenüberliegenden Sitzgruppe – wahlweise Flip-Dinette oder L-Sitzgruppe – integriert wird. Die Ablage der Pantry kann über den kleinen Sitz hinweg verbreitert werden, gegenüber der Küche ein hoch angebrachter 85-Ltr.-Kühlschrank.

Spitzenklasse einer neuen Entwicklung.

Hytermobil 595.

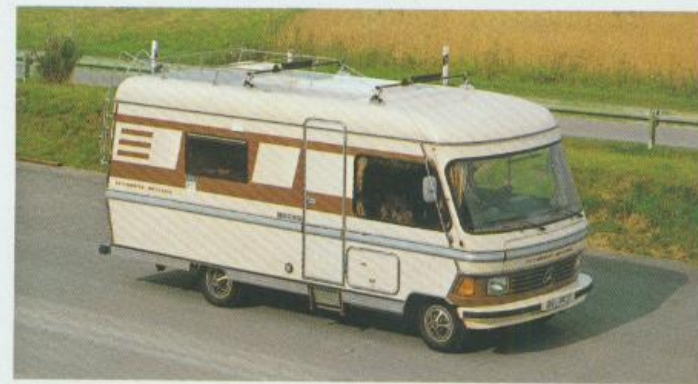
Der neue Grundriß entspricht dem des Modells 591, integriert in der absoluten Luxusklasse. Damit sind Akzente gesetzt, auch den höchsten Ansprüchen in der neuen Lösung eine Alternative zu bieten. Die Vorteile der neuen Variante, mit den Vorteilen der S-Klasse realisiert, ergeben eine Kombination, die jedem Wunsch gerecht wird. Das bessere Reisemobil bewährt sich im höheren Nutzwert. Wesentliche Voraussetzung der Hytermobile, immer einen Schritt weiter zu sein.

Höchstes Anspruchsniveau konsequent realisiert.

Hytermobil 660.

Der Klassiker, auf viel Wohnkomfort, auf mehr Substanz und Qualität in reisemobilgerechtem Format ausgelegt. Die Leistungsfähigkeit eines Hytermobils dokumentiert sich in besonderem Maße in diesem Modell. Anspruchsvolle technische Basis und höchste Ausstattungskultur, unter

Verwendung edelster Materialien, sind obligatorisch für den 660er. Die Investition in das etwas Bessere kostet möglicherweise etwas mehr. Qualität macht sich aber täglich im höheren Nutzwert und in der längeren Lebensdauer bezahlt. Hytermobil 660, das Modell, das durch großes Raumangebot im Innern, enorm viel Stauraum, einen großen Heckstauraum besticht. Ein Fahrzeug, das auch besonders gern für die Winterfreizeit genutzt wird. Ein gelungenes, souveränes Beispiel für die Leistungsfähigkeit Eriba-Hymers. Die Überlegenheit der perfekten Funktion.



1. Hytermobil 590 mit Dachgepäckträger und Surfbretthalter.
2. Blick ins Heck des Modells 590 mit großem Waschraum und separater Dusche.
3. Flip-Dinette wahlweise in den Modellen 590, 595 und 660. Auch in 591 und 650.
4. Blick nach vorne im Hytermobil 660 mit L-Sitzgruppe. Ähnlich 590 und 595 oder 591 und 650.



Ausstattungsbeispiel der S-Klasse

Cockpit

Sitze in Clubsesselform mit Armlehnen und integrierter Kopfstütze, Beifahrersitz drehbar, in Verbindung mit L-Sitzgruppe auch Fahrersitz drehbar, Zigarettenanzünder, Beifahrer-Leseleuchte, Automatik-Sicherheitsgurte für Fahrer und Beifahrer, Innen-Rückspiegel, großzügige Ablagen, zwei Sonnenschutzblenden, Kontrolleuchte für Trittstufe, schallgedämpfter Motor und schallgedämpftes Armaturenbrett serienmäßig und 2 Lautsprecher, Autoantenne, Autoradio (UKW, KW, MW, LW), zusätzliches, offenes Ablagefach im Frontbereich, absenkbares Bugdoppelbett auf Wunsch, Überrollbügel hinter Fahrer- und Beifahrersitz, Frischluftdüsen für Fahrer und Beifahrer

Wohnbereich

Möbel in Nußbaumdekor mit abgepolsterten Möbelkanten, Fernsehfach, Teppichboden an Bettkästen hochgezogen, eingebaute Punktstrahler, getönte Doppelfenster, Trennvorhang zum Cockpit, Polster abgeknöpft mit Weichschaumauflage, abgerundete Oberschränkleuchten, Teppichboden-Innenverkleidung am Dach, Gasheizung 5000 WE mit Thermostat, Warmluftanlage mit Drehzahlautomatik, abgepolsterte, bespannte Winter Rückenlehnen

Pantry

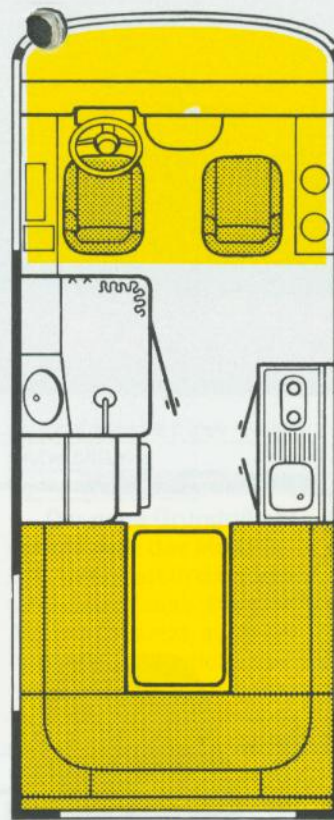
2-Flamm-Herd mit elektrischer Zündung, 85-Ltr.-Kühlschrank mit Eisfach für Gas, 12-V- und 220-V-Betrieb, Dunstabzug mit verschließbarem Seitenabgang, elektrische Wasserversorgung warm und kalt, Stereo-Radio-Wecker UKW/MW, zwei Lautsprecher, Digitaluhr (Leuchtanzeige abschaltbar), eingebaute Antenne, Leuchtdiodenanzeigegerät für Batterie 1 und 2 (Lade- und Entladeanzeige), Springrollo

Waschraum

Komplette Duscheinrichtung, Duschvorhang, herausnehmbarer Duschrost, Warm- und Kaltwasser, Waschbecken, elektrische Wasserversorgung, Spiegelleuchte, Utensilienschrank, 12-V-Steckdose, Zweikammer-WC

Versorgung und Entsorgung

2 x 11 kg Gasflaschenfach, 100-Ltr.-Frischwasertank mit Außeneinfüllstutzen, separate Langzeitbatterie 90 Ah für Wohnteil mit automatischer Ladung bei laufendem Motor, automatische Trennung von Starterbatterie bei abgestelltem Motor, Ladeautomat für 220-V-Außenanschluß, ausgeklügelte 12-Volt-Stromversorgung, Heißwasserspeicher (Gasbetrieb), Abwassertank 100 Ltr., Abwasserschlauch in Heckstoßstange, Abwassertankfüllstandsanzeige

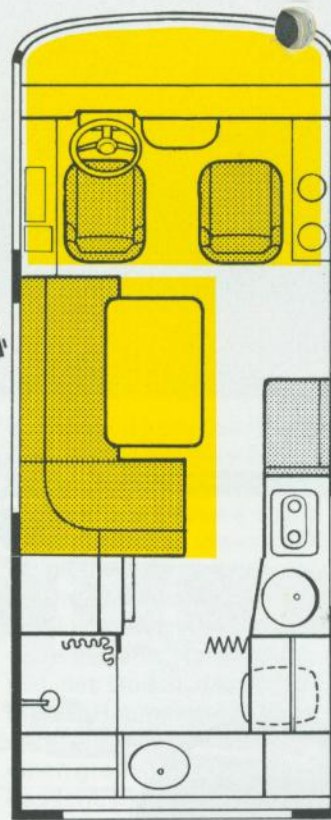


Hyermobil 550

5–6 Sitzplätze in Rundsitzgruppe.

Beifahrersitz drehbar.

5 Schlafplätze.



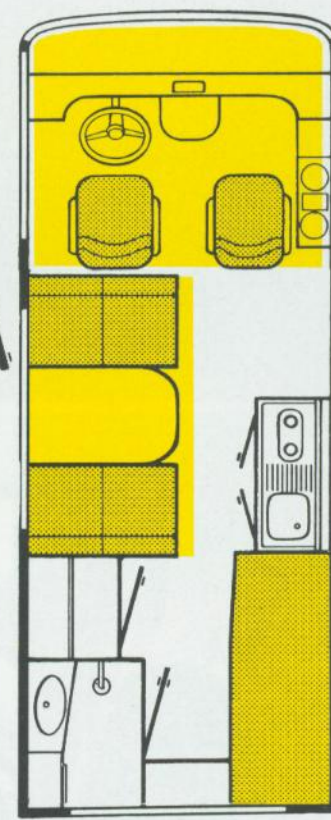
Hyermobil 590

4 Sitzplätze in Flip-Dinette.

Beifahrersitz drehbar. (wahlweise L-Sitzgruppe, dann 3 Sitzplätze + Fahrer- und Beifahrersitz drehbar)

1 Sitzplatz neben Eingangstüre.

4 Schlafplätze.



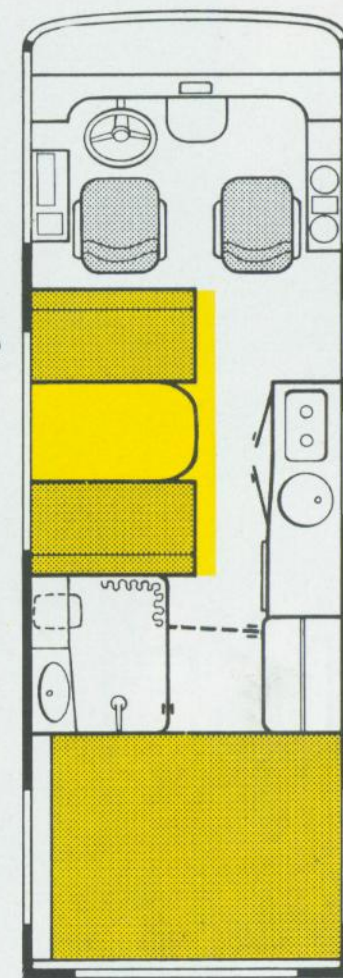
Hyermobil 595

4 Sitzplätze in Flip-Dinette.

Beifahrersitz drehbar (wahlweise L-Sitzgruppe, dann 3 Sitzplätze + Fahrer- und Beifahrersitz drehbar).

2 Sitzplätze in Heckcouch.

5 Schlafplätze. (6 Schlafplätze auf Wunsch gegen Mehrpreis)



Hyermobil 660

4 Sitzplätze in Flip-Dinette.

Beifahrersitz drehbar (wahlweise L-Sitzgruppe, dann 3 Sitzplätze + Fahrer- und Beifahrersitz drehbar).

4 Schlafplätze. (6 Schlafplätze auf Wunsch gegen Mehrpreis) (wahlweise im Heck Rundsitzgruppe mit 4 Sitzplätzen)

Serienmäßige Komplett- ausstattung am Beispiel des Modells 660

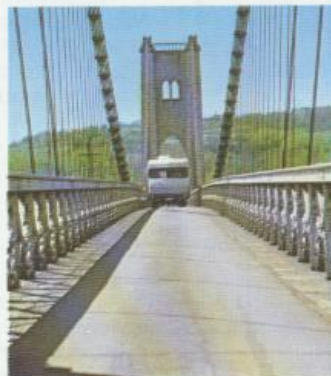
3,2-t-Fahrgestell ● 85-PS-Motor (Varianten auf Wunsch gegen Aufpreis) ● Stahlrohr-Sicherheitskarosserie mit integrierten Gurtpunkten und Knautschzonen ● kaltebrückenfreie Vollisolierung ● Wintererwärmung ● getönte Verbundglas-Windschutzscheibe ● Innenrückspiegel ● Automatik-Sicherheitsgurte ● Beifahrersitz drehbar ● Motor-Schalldämmung ● Frischluftdüsen ● Überrollbügel ● Trittstufe mit Innenbedienung und Kontrolleuchte ● patentierte Eriba-Dachlüfter ● ausgeklügeltes 12-V-Bordnetz ● fließend Warm- und Kaltwasser ● Abwassertank 100 l ● getönte Doppelfenster im Wohnbereich ● Halogenscheinwerfer ● Gasflaschenfach für 2×11 kg mit Außenklappe ● Autoradio mit Antenne und 2 Lautsprechern einschl. Nahentstörung ● Stereo-Radiowecker mit Digitaluhr ● Fahrersitz drehbar ● Zigarettenanzünder und Beifahrerleseleuchte ● zweite Batterie für Wohnteil 90 Ah (automatische Ladung über Motor und 220-V-Außenanschluß) ● Gasheizung SL 5002 mit Warmluft-Verteilersystem ● Kühlschrank 85 l ● Heißwasserspeicher ● Dunstabszug ● Check-Control-Panel ● Frischwassertank 100 l ● WC ● Abwasserschlauch ● Warndreieck ● Verbandskasten ● Kofferraum mit Heckklappe ● Rückfahrcheinwerfer ● Nebelschlußleuchten

Die technischen Daten

| | 550 | 590 | 595 | 660 |
|----------------------------------|------------------|-----------------|-----------------|------------------|
| Maße und Gewichte: | | | | |
| Länge über alles cm | 560 | 560 | 560 | 658 |
| Aufbaulänge außen cm | 550 | 550 | 550 | 648 |
| Aufbaulänge innen cm | 545 | 545 | 545 | 643 |
| Breite über alles cm | 222 | 222 | 222 | 222 |
| Innenbreite cm | 207 | 207 | 207 | 207 |
| Höhe über alles cm | 270 | 270 | 270 | 270 |
| Stehhöhe cm | 189 | 189 | 189 | 189 |
| Bodenfreiheit cm | 20 | 20 | 20 | 20 |
| Heckstauraum cm | 207×70×36 | 207×48×90 | 65×155×45 | 207×75×48 |
| Zul. Gesamtgewicht kg | 2800 | 2800 | 2800 | 3200 |
| Leergewicht kg | 2430/2470 | 2430/2470 | 2410/2450 | 2645/2685 |
| Mögl. Zuladung kg | 370/330 | 370/330 | 390/350 | 555/515 |
| Zul. Anhängelast gebremst kg | 1500 | 1500 | 1500 | 1500 |
| Zul. Personenzahl | 5 | 5 | 6 | 6 |
| Wohnraum: | | | | |
| Waschraum cm | 100×85 | 100×155 | 100×85 | 100×85 |
| Kleiderschrank cm | 60×60×130 | 60×60×130 | 60×60×130 | 77×60×140 |
| Bettenmaß Bug cm | 185×140 | 185×140 | 185×140 | (auf Wunsch) |
| Bettenmaß Heck cm | 204×182 | — | 185×70 | 200×150 |
| Bettenmaß Mitte cm | — | 187×135 | 187×135 | 195×135 |
| Andere Betten cm | — | — | 170×70 | — |
| Heizung | Truma 3002 S | Truma 3002 S | Truma 3002 S | Truma 5002 S |
| Kühlschrank | 60 | 85 | 60 | 85 |
| Frischwasserversorgung l | T 75 | T 75 | T 75 | T 100 |
| Abwassertank l | 100 | 100 | 100 | 100 |
| Fenster/ausstellbar | 7/6 | 6/5 | 6/5 | 8/7 |
| Dachlüfter | 2 | 2 | 3 | 3 |
| Zwangslüfter/Schiebelüfter | 3 | 3 | 4 | 4 |
| 12-V-Leuchten | 7 | 6 | 8 | 8 |
| 220-V-Steckdosen | 2 | 2 | 2 | 2 |
| 12-V-Steckdosen | 3 | 4 | 3 | 5 |
| Zusatzbatterien AH | 60 | 60 | 60 | 90 |
| Fahrgestell: | | | | |
| Fabrikat | Mercedes | Mercedes | Mercedes | Mercedes |
| Type | 208/207 D | 208/207 D | 208/207 D | 308/307 D |
| Leistung kW (PS) | 63 (85)/48 (65) | 63 (85)/48 (65) | 63 (85)/48 (65) | 63 (85)/48 (65) |
| bei U/min | 4800/4200 | 4800/4200 | 4800/4200 | 4800/4200 |
| Hubraum ccm | 2277/2376 | 2277/2376 | 2277/2376 | 2277/2376 |
| Radstand mm | 3050 | 3050 | 3050 | 3700 |
| Reifengröße | 205 R 14 CM 8 PR | 185 R14 CM 8 PR | 185 R14 CM 8 PR | 215 R 14 CM 8 PR |
| Kraftstoffart | Benzin/Diesel | Benzin/Diesel | Benzin/Diesel | Benzin/Diesel |
| Kraftstofftank l | 70 | 70 | 70 | 70 |
| Kraftstoffverbrauch bei 100 km/h | 15-17/11-13 | 15-17/11-13 | 15-17/11-13 | 16-18/11-13 |
| Höchstgeschwindigkeit | 115/110 | 115/110 | 115/110 | 115/105 |
| Spurweite vorn mm | 1600 | 1600 | 1600 | 1600 |
| Spurweite hinten mm | 1610 | 1610 | 1610 | 1610 |
| Wendekreis | 10,9 | 10,9 | 10,9 | 12,7 |
| Getriebeart | 4-Gang synchr. | 4-Gang synchr. | 4-Gang synchr. | 4-Gang synchr. |
| Max. Steigfähigkeit | 35/29 | 35/29 | 35/29 | 31/27 |
| Anzahl der Zylinder | 4 | 4 | 4 | 4 |
| Verdichtung | 8/21 | 8/21 | 8/21 | 8/21 |

Hymermobil. Dimension ohne Kompromisse

Der Traum vom Ideal war schon immer eine Triebfeder für fortschrittliche Entwicklungen. Die Realisierung von Idealen läßt sich zwar technisch zumeist erreichen, ist aber oft marktpolitisch nicht zu vertreten. Synthesen, die allzu vielen Einflußfaktoren gerecht werden wollen, bleiben oft in mehr oder weniger guten Kompromissen stecken. Die Aufgabenstellung für die Entwicklung eines Reisemobils



mit optimalen Eigenschaften des speziellen Verwendungszweckes war klar gestellt.

„Die europäische Alternative zu Fahrzeugen der neuen Welt“, zugeschnitten auf vernünftige Werte der alten Welt. Dies bedeutet zwangsläufig eine Minimierung im Energiebereich, eine Maximierung an Isolationswerten. Im Hymermobil 900 sind Werte erreicht worden, in denen die Erfahrungen eines Vierteljahrhunderts und die neuesten Erkenntnisse integriert sind. Energie wird an Bord produziert, Treibstoff wird sparsam verbraucht. Auch bei einem Fahrzeug dieser Gattung steht die Vernunft vor der

Verschwendung. Das Hymermobil stellt die Optimierung des Vernünftigen dar, in einer Dimension, die keine Wünsche offen läßt. Funktionen bestimmen das Format. Als Triebwerk, Getriebe und Fahrgestell dient der gute Stern mit all seinen bewährten Techniken, auf kraftvoll zügige Fahrweise ausgelegt.

Das Hymermobil 900 setzt Zeichen auf dem Reisemobilsektor. Ein Fahrzeug der Serienproduktion. Das Spitzenprodukt aus dem Hause Eriba-Hymer. Der komfortabelste Mercedes, den es je gab.





HYMER-MOBIL

M401L

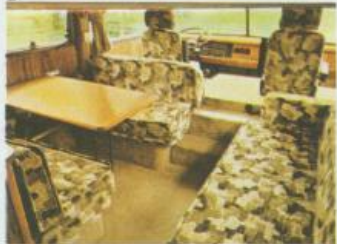
V 292



1



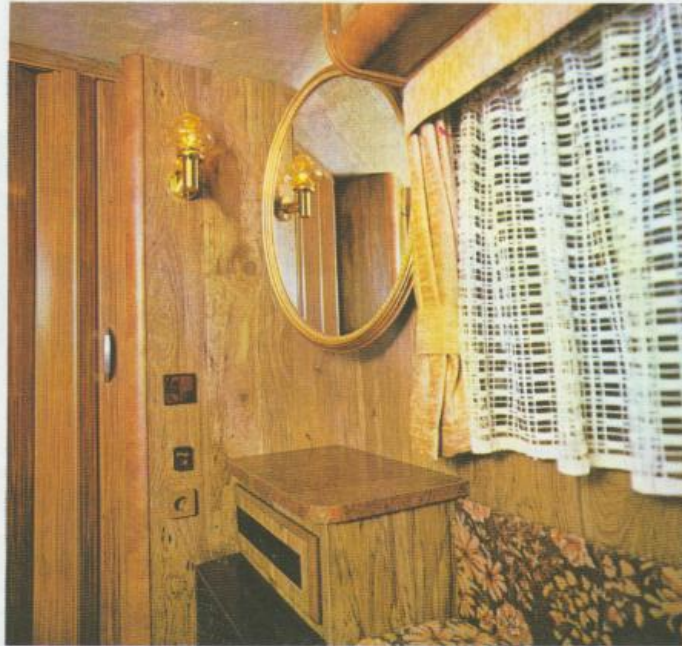
2



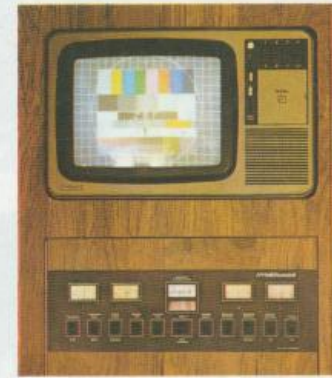
3



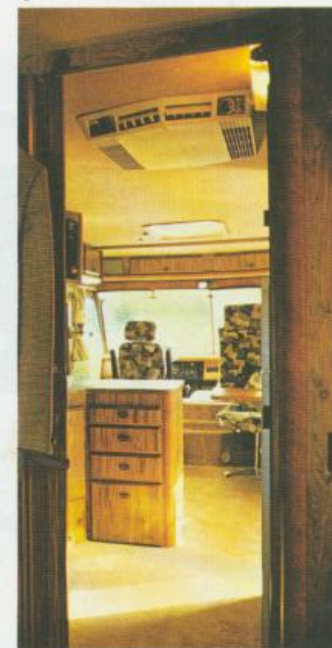
4



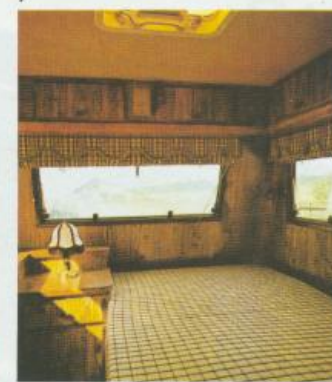
5



6



7



8

Hymermobil 900

Charakteristik

3-Raum-Wagen mit separatem Badezimmer, halb abgeteilter Mittelküche, geräumigem Kleiderschrank, abgeteiltem Schlafzimmer, reichhaltiger Geräteausstattung.

Konstruktion

Aufbau in selbsttragender Schalenbauweise, GFK-Sandwichteile in Kombination mit Stahlrohr- und Blechverkleidung an Front- und Heckpartie. Kältebrückenfreie Vollisolierung von Wänden, Dach und Fußboden. Kälteschutzscheibe aus 2-Scheiben-Sicherheitsglas. Alle Fenster im Wohnbereich ausstellbar aus kupferfarben getöntem Acrylglas. 2 Hymer-Patent-Kurbeldachlüfter mit abnehmbarem Moskitonetz und einknüpfbare Isolationsmatte. Doppelhauben-Dachlüfter mit Dauerzwangslüftung im Bad. Eingangstüre mit Kindersicherung, Türschloß mit kombinierter Innen- und Außenbedienung und zusätzlichem BKS-Schloß. Elektrisch angetriebene, aus- und einfahrbare Trittstufe unter Eingangstüre mit Endschalter zu Kontrollleuchte für Fahrer. Fahrersitz mit Armlehnen und Kopfstütze,

1. Hymermobil 900.
2. Bugvariante 2 mit Barschrank.
3. Bugvariante 1 mit Couch und Mittelsitzgruppe.
4. Detail der komfortablen Küche.
5. Detail aus dem Heckschlafzimmer.
6. Color-TV-Gerät und Check-Control-Panel.
7. Blick vom Schlafrum nach vorne.
8. Heckvariante A mit französischem Doppelbett.

Höhen- und Neigungsverstellung mit Schnellbetätigung. 2 Beifahrersitze mit Armlehnen und Kopfstützen, verstellbare Rückenlehne.

Steuer- und Überwachungseinheiten

Anzeigeteil im Schaltschrank. Außen- und Innentemperatur, Temperatur Heißwasserboiler, Batterieladezustand Ausgangsspannung. Generator, Generator-Betriebsstunden, Generator-Fernbedienung, Generatortank-Füllstandsanzeige, Frischwassertank, Abwassertank- und Fäkalientank-Füllstandsanzeige, Batterieladezustandsanzeige Digitaluhr.

Versorgung

Beleuchtung, Steuereinheiten und Geräte größtenteils mit 12-Volt-Bordnetz. Separate Starterbatterie für Fahrgestell 143 Ah und Zusatzbatterie für Wohnteil 180 Ah, mit Ladeklemmung an Fahrzeug-Lichtmaschine über Trennrelais miteinander verbunden. 220-Volt-Stromerzeuger, 6 kW mit Benzinmotor. Gleichrichter (Umformer) 220-Volt-Wechselstrom auf 12-Volt-Gleichstrom mit 500 Watt Ausgangsleistung. Ladeautomat für eingebaute Zusatzbatterie. Von außen zugängliches Flaschenfach für 2 x 11 kg Flüssiggas in handelsüblichen Tauschflaschen. Beheizter 200-Liter-Frischwassertank mit Außenfüllstutzen. Automatisch schaltende Druckpumpe. Frostgeschützte, beheizte Frisch- und Abwasserleitungen. Frischwasser-Außenanschlußdose für die Zuführung von Leitungswasser.

Entsorgung

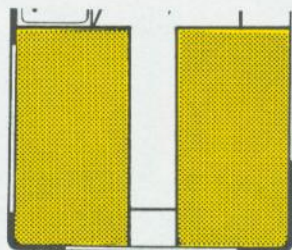
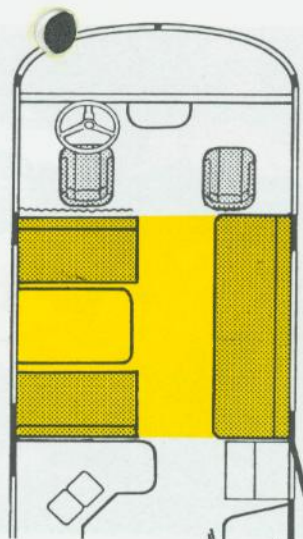
Beheizter 200-Liter-Abwassertank, 60-Liter-Fäkalientank, Abflußleitungen mit genormten Schnellkupplungen, Entsorgungsschläuche.

Besondere Merkmale

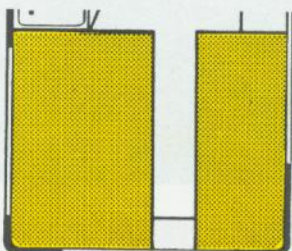
Großvolumiger Kofferraum bis 1340 Liter, bequem zugänglich durch große, abschließbare Außenklappe. Dachgalerie mit fester Aufsteigleiter. Badezimmer mit abteilbarer Duschkabine. Vollausstattung mit Versorgungs- und Entsorgungseinheiten. Klimagerät mit 3000 Wärmeeinheiten Kühlleistung und 1400 Wärmeeinheiten Heizleistung. 2 Gasheizungen mit insgesamt 8300 Wärmeeinheiten Leistung, thermostatisch gesteuert mit Warmluft-Verbundsystem. 4-Flammen-Gasherd. Gasbetriebene Back- und Bratröhre, Mikrowellen-Backofen. Dunstabzugshaube, Kühlschrank mit 230 Liter Bruttoinhalt mit separatem 33-Liter-Tiefkühlfach mit Gas-, 220-Volt- und 12-Volt-Betrieb.

Sonstige Serienausstattung

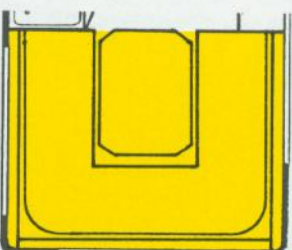
Stereo-Autoradio mit Verkehrsfunkautomat und 3 Wellenbereichen. Tonband-Kassettengerät. 2 Stereo-Lautsprecherboxen in Fahrer- und Wohnbereich. 2 ausschaltbare Lautsprecher im Schlafzimmer. H 4-Scheinwerfer, Nebelscheinwerfer, Rückfahrcheinwerfer, Nebelschlußleuchte. 12-Volt-Farbfernseher mit Mehrbereichsfernseh-Antenne mit elektrischem Verstärker.



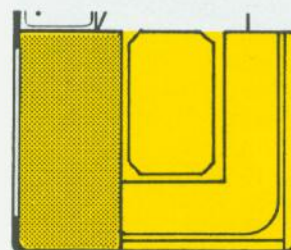
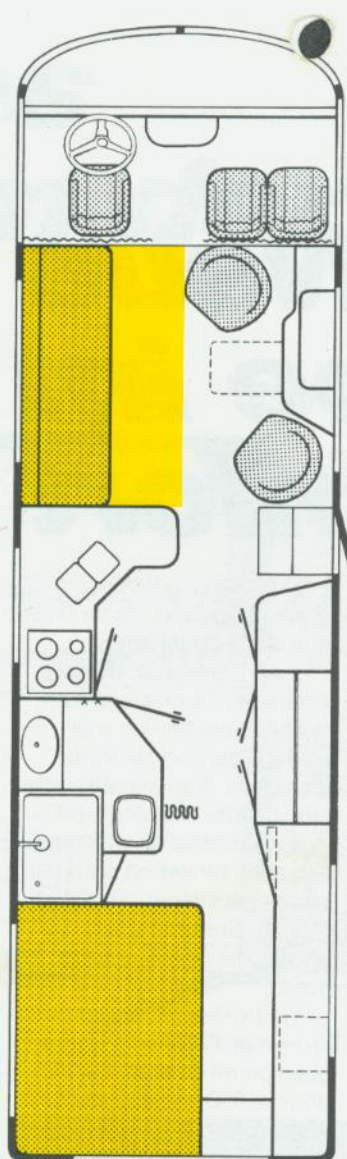
Variante B



Variante C



Variante D



Variante E

Die technischen Daten

Maße und Gewichte:

| | |
|------------------------------|------------|
| Länge über alles cm | 884 |
| Aufbaulänge außen cm | 879 |
| Aufbaulänge innen cm | 874 |
| Breite über alles cm | 247 |
| Innenbreite cm | 234 |
| Höhe über alles cm | 315 |
| Stehhöhe cm | 192 |
| Bodenfreiheit cm | 21 |
| Heckstauraum cm | 180x140x74 |
| Zul. Gesamtgewicht kg | 7490 |
| Leergewicht kg | 5950 |
| Mögl. Zuladung kg | 1540 |
| Zul. Anhängelast gebremst kg | 2000 |
| Zul. Personenzahl | 6 |

Wohnraum:

| | |
|----------------------------|------------------------|
| Waschraum cm | 163x110 |
| Kleiderschrank cm | 100x60x180 |
| Bettenmaß Bug cm | - |
| Bettenmaß Heck cm | 190x137 |
| Bettenmaß Mitte cm | 190x140 |
| Andere Betten cm | - |
| Heizung | Truma 5002 S 3000 E |
| Kühlschrank | 230 |
| Frischwasserversorgung l | T 200 |
| Abwassertank l | 200 |
| Fenster/ausstellbar | 9/8 |
| Dachlüfter | 3 |
| Zwangslüfter/Schiebelüfter | 3 |
| 12-V-Leuchten | 19 |
| 220-V-Steckdosen | 4 |
| 12-V-Steckdosen | 4 |
| Zusatzbatterien AH | 2x90 |

Fahrgestell:

| | |
|----------------------------------|-----------------|
| Fabrikat | Mercedes |
| Type | LP 813 |
| Leistung kW (PS) | 96 (130) |
| bei U/min | 2800 |
| Hubraum ccm | 5675 |
| Radstand mm | 4800 |
| Reifengröße | 8,5 R 17.5/8 PR |
| Kraftstoffart | Diesel |
| Kraftstofftank l | 135 |
| Kraftstoffverbrauch bei 100 km/h | 16-18 |
| Höchstgeschwindigkeit | 100 |
| Spurweite vorn mm | 1760 |
| Spurweite hinten mm | 1720 |
| Wendekreis | 16,2 |
| Getriebeart | 5-Gang synchr. |
| Max. Steigfähigkeit | 37 |
| Anzahl der Zylinder | 6 |
| Verdichtung | 17 |

Neue Maßstäbe im Komfort

Hymermobile sind serienmäßig komplett ausgestattet. Um den individuellen Wünschen möglichst vieler Hypermobilfahrer gerecht zu werden, steht aber noch ein umfangreiches Angebot an Sonderausstattungen zur Verfügung.

z. B. eine Fahrerhaustüre: Obwohl über 90 % der Hypermobilfahrer gerade den integrierten, abgeschlossenen Wohnraum schätzen, in dem das Fahrerhaus mit einbezogen ist und dies das klassische Konzept der komfortablen Reisemobile darstellt, ist auf Wunsch die Fahrerhaustüre bei allen Hypermobilen zu haben.

z. B. Stromerzeuger kommt für die Hypermobilfahrer in Betracht, die fernab jeder Zivilisation auf 220 V nicht verzichten wollen und für die, die ein Klimagerät betreiben möchten.

z. B. Anhängerkupplung für alle diejenigen, die ihr Hobby in Schlepp nehmen.

z. B. Dachgepäckträger: Wer ein Hypermobil zum ersten Mal beladen hat, weiß wieviel Stauraum zur Verfügung steht. Wer monatelang in ferne Länder reist und viel Gepäck und Utensilien mitnehmen muß, für den ist auch der Dachgepäckträger nützlich.

z. B. Surfbretthalter: Für alle, die dem Surfsport frönen.

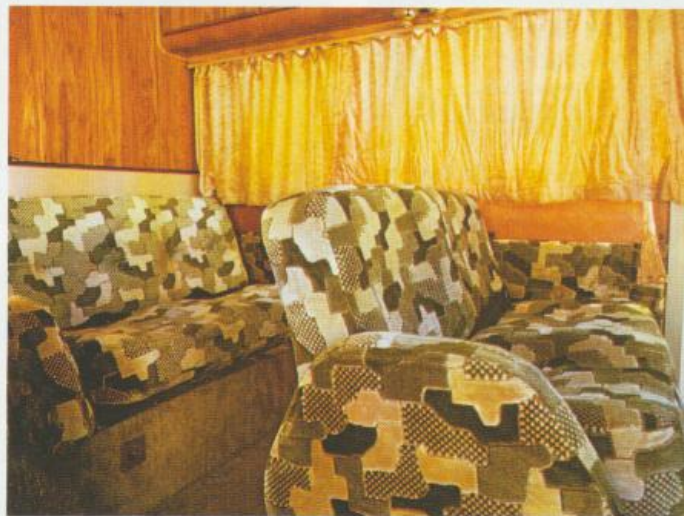
Und vieles mehr. Der Eriba-Hymer-Fachhändler wird jeden gerne beraten. Für die Modelle 650 und 660 steht ein zusätzliches Comfort-Paket zur Verfügung.

Dieses CL-Paket umfaßt: Stromerzeuger 220 V, 2 KW mit sep. 60-Ltr.-Benzintank, Klimagerät, Kombi-Rollos, Aqua-Magic, Toilette, Leitungswasser-Außenanschluß und TV-Antenne.

Ein Hypermobil läßt keine Wünsche offen.



1



2



3



4



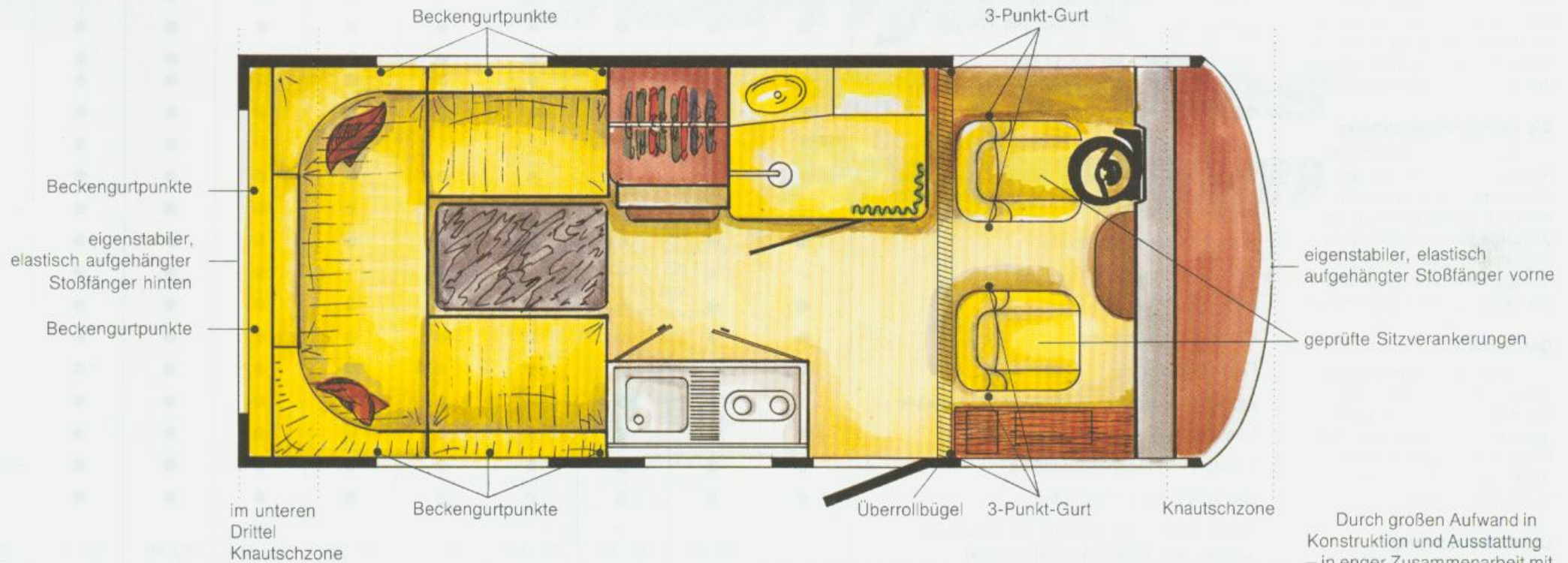
5



6

- 1., 2. + 3. Die serienmäßige Flip-Di-
nette in den 3 möglichen Stel-
lungen.
4. Fahrerhaustüre.
5. Stromerzeuger im Einschubfach.
6. Dachgepäckträger und Klima-
gerät.

Ein umfassendes System der Sicherheit



Durch großen Aufwand in Konstruktion und Ausstattung – in enger Zusammenarbeit mit den zuständigen technischen Diensten (TÜV-Rheinland, UTAC-Paris, Automobilhersteller) ist es gelungen, ein extrem hohes Sicherheitsniveau zu realisieren. Eine Pionierleistung Eriba-Hymers im Reise mobilbau. Vorbild für viele, denen das Hymermobil als Beispiel dient. Bedeutende Investitionen für die Zukunft, die schon heute in jedem Hymermobil realisiert sind.



Sicherheit – Fahrgastraum im Hymermobil, vorn und hinten Knautschzonen.

Eriba-Hymer

Der Katalog sollte über Hymermobile informieren. Für spezielle Informationen stehen Eriba-Hymer-Fachhändler in vielen Orten der BRD zur Verfügung. Dort sind die Modelle zu besichtigen und probezufahren. Auch separates Informationsmaterial über Daimler-Benz-Modelle oder Opel-Bedford-Modelle haben die Fachhändler zur Verfügung.

Eriba-Hymer produziert darüber hinaus weitere Freizeitprodukte, z. B. den Eriba-Camp, ein Reisemobil auf Ford-Basis, außerdem ein großes Caravan-Programm in drei Baureihen und bietet ein umfangreiches Zubehörprogramm für die Freizeit an.

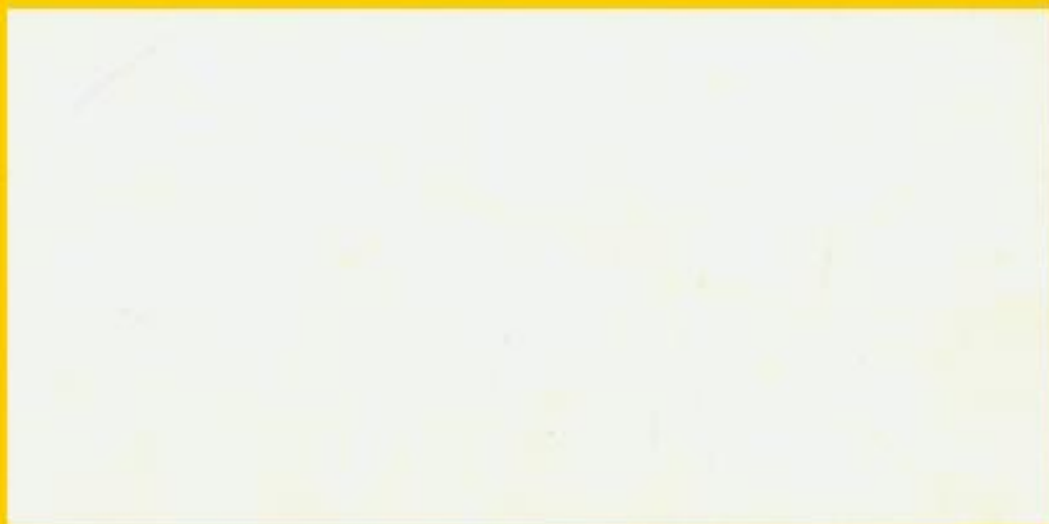
Ihr Eriba-Fachhändler hält für Sie gerne Informationsmaterial bereit und berät Sie gerne rund um die Freizeit.

ein großes Programm

ERIBA-HYMER GmbH
Postfach 1140
7967 Bad Waldsee
Tel. 07524/700-0
Telex 0732792



ERIBA-HYMER



Die Fertigeigenschaft zum Teil mit Sonderausstattungen abgeleitet, die gegen Nachpreis erhöht sind, für Händler als Sie gem. über den abgemeldeten Lieferumfang hinausgehenden Modelle
Erläuternde Angaben zur Ausführung sind bei der Lade- und Verkaufsfangensprechen dem Stand der Drucklegung zum Zeitpunkt der Drucklegung in Konsultation und Ausstattung
werden über